

PHILIPS

剃鬚刀頭

Shaver series 7000

GentlePrecision 防敏感精確切剃刀片

適合 S7000 (S7xxx)



SH70/51



讓您的電鬚刨變成新的一樣

每 2 年更換刀頭以得到最佳效果

在兩年內，您的電鬚刨為您剃掉多達 9 百萬條鬚鬚。更換剃鬚刀頭讓您的電鬚刨回復最佳效能。可與 7000 系列電鬚刨兼容使用。

兼容性

- 為 7000 系列電鬚刨而設的替換刀頭

更流暢順滑的剃鬚呵護

- GentleTrack 刀片帶來更呵護貼服的剃鬚體驗
- 至尊雙層刀片電鬚刨帶來舒適貼面剃鬚

方便使用

- 更換刷頭提示
- 更換刀頭更方便
- 更換刀頭後重設您的電鬚刨
- 讓您的電鬚刨變成新的一樣



asimpleswitch.com

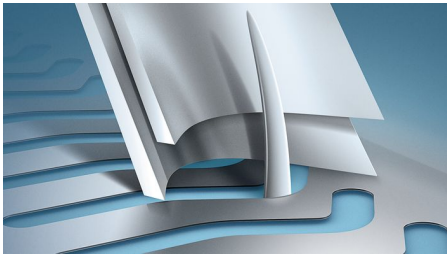
產品特點

兼容 7000 系列



SH70 替換刀頭適用於 7000 系列電鬚刨 (S7xxx)。

GentleTrack 精確切割刀片



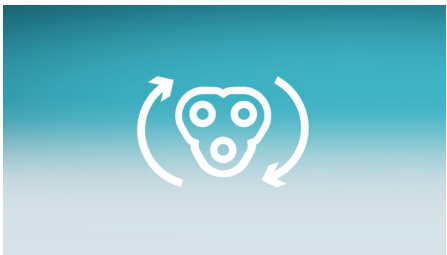
嶄新設計的刀片可從最理想角度切入剃淨鬚鬚，有助減低拉扯所造成的敏感。

Super Lift & Cut 技術



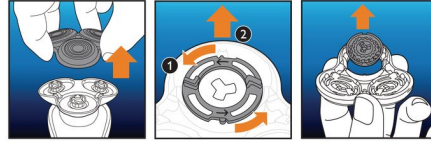
我們的電鬚刨特設雙層刀片技術，可舒適地將皮膚深層的鬚鬚提起並剃除，達至貼面剃鬚。

更換刷頭提示



最新的 Philips 電鬚刨內置更換提示 (電鬚刨符號圖像)，會在需要更換剃鬚刀頭時亮燈通知您。

容易替換



1. 按下「釋放」按鈕打開電鬚刨；2. 逆時針轉動鎖頭以脫開扣件；3. 取出舊刀頭並小心地安插新刀頭；4. 更換扣件並小心地順時針轉動以鎖緊；5. 正確扣上刀片後會聽到「咔」聲。

如何重設您的電鬚刨



完成更換後，您可長按開/關按鈕 7 秒以重設更換提示。相反，更換提示會在 9 次剃鬚過程完成後自動關閉。

讓您的電鬚刨變成新的一樣



每 2 年更換剃鬚刀頭一次即可重新啟動電鬚刨 100% 性能

規格

剃鬚刀頭

適合產品類型: Shaver Series 7000 (S7xxx)
各包裝中的剃鬚刀頭: 3

清潔

用法: 使用清潔噴霧 HQ110



asimpleswitch.com

Philips 環保標誌

Philips 環保產品可降低成本、節省能源及減少二氧化碳 (CO2) 排放量。Philips 是如何做到的呢？這些環保產品在至少一個 Philips 環保重點領域中提供顯著的環境改善效果 – 能源效率、包裝、有害物質、重量、循環再用與棄置處理及壽命可靠性。