



飞利浦 SensoTouch 3D
剃须刀头部件

SensoTouch 臻锋 3D 系列

SensoTouch 3D

RQ12

持久贴面剃须

每 2 年更换一次剃须刀头，以便获得最佳效果

您的刀片每年剃过的长度高出珠穆朗玛峰的高度 ... 49 倍！如此大的工作量，即使采用最好的材料，刀刃也会磨损。要保持剃须刀的最佳性能，请每 2 年更换一次剃须刀头。

紧贴您独特的面部轮廓

- 飞利浦 GyroFlex 3D 智能贴合系统可顺应每条曲线完美调节

感觉舒畅的剃须刀

- 升级精确剃刀头可轻松捕获每一根须发
- SensoTouch 臻锋系列剃须刀具有专利的升级双层刀片设计

呵护肌肤的电动剃须刀

- 飞利浦防水干湿双剃设计可提供利落的干剃和清爽的湿剃
- 流畅、低摩擦的 SkinGlide 顺滑剃须系统可将刺激感降到最低

既快速又贴面的剃须感受

- 带有三圈独立切剃装置的刀头，剃须面积增加 50%

轻松更换

- 轻松卡进卡出

PHILIPS
sense and simplicity*

* 精于心 简于形

产品亮点

GyroFlex 3D 剃须刀



GyroFlex 3D 智能贴合轮廓跟踪剃须刀头可根据您的面部曲线无缝调节，轻松舒适皮肤压力和刺激。

专利升级双层刀片设计



我们的电动剃须刀中集成的双层刀片系统可将须发提起，从肤下将须发舒服地剃掉，实现更贴面的剃须。

顺滑剃须系统



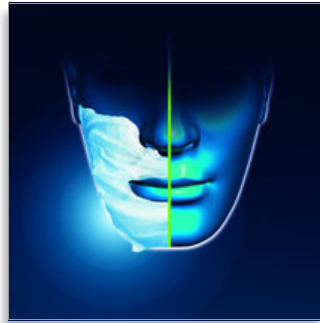
低摩擦的 SkinGlide 顺滑剃须系统可顺着您的肌肤滑动剃除表面胡须，带来贴近舒适的剃须。

UltraTrack 升级精确切剃剃须刀头



更贴近的剃须，更少皮肤刺激。剃须刀头具有 3 种专用刀轨组合：用于剃除一般胡须的狭缝；用于剃除长胡须或平躺胡须的网槽；以及用于剃除面不最短须茬的圆孔。

干湿双剃技术



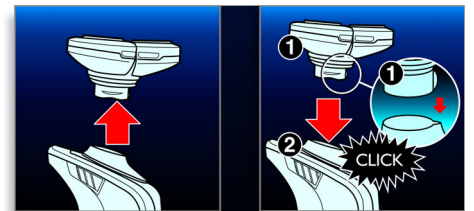
防水干湿双剃设计可让您选择自己喜爱的剃须方式。您可以进行利落的干剃，也可以配合剃须泡沫或喱，享受清新净爽的湿剃。

带有三圈独立切割装置的刀头



与普通的单圈切割旋转剃须刀头相比，带有三圈独立切割装置的刀头增加了 50% 的剃须面积。

轻松卡进卡出



使用我们的卡进卡出系统，轻松更换您的剃须刀头部件。

规格

剃须刀头

• 适合产品型号 : RQ1250, RQ1260, RQ1261,

RQ1280, RQ1290

• 每个包装的剃须刀头部件数 : 1



发行日期 2011-05-31

版本 : 2.0.1

© 2011 Koninklijke Philips Electronics N.V.
保留所有权利。

规格如有更改, 恕不另行通知。所有商标是
Koninklijke Philips Electronics N.V. 或它们各自所有者
的财产。

www.philips.com