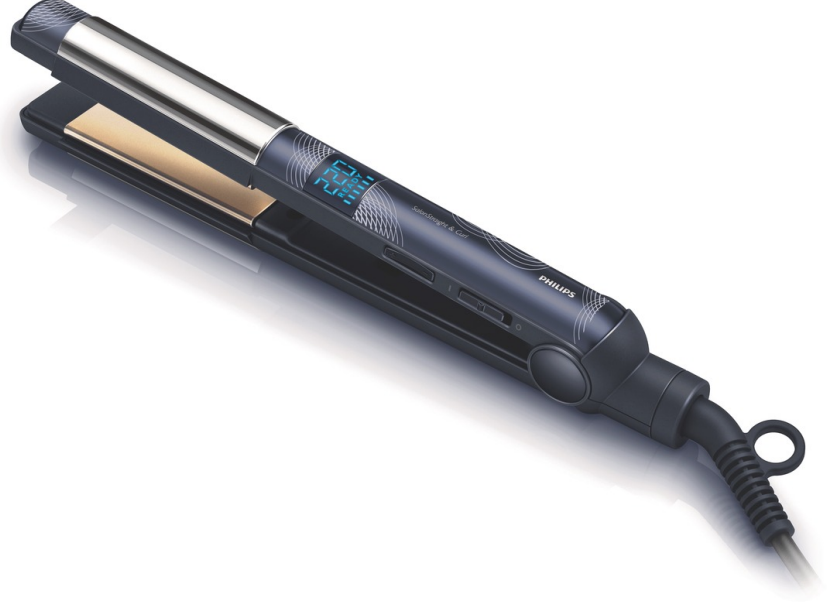


PHILIPS

Düzleştirici



HP8290/00



Düzleştirin, dalga verin, bakım yapın

SalonStraight& Curl Saç Düzleştirici

SalonStraight & Curl ile saçlarınızı düzleştirin, dalga verin veya bukle yapın. Bu çok yönlü seramik saç düzleştirici ve bukle cihazı 220°C profesyonel sıcaklıkta özenle çalışır ve dijital ayarlara sahiptir.

Mükemmel şekilli saçlar

- Profesyonel sonuçlar için 220°C profesyonel sıcaklık
- Pürüzsüz, ipeksi ve parlak saçlar için seramik plakalar
- Tarzınızı koruyan CoolShield
- Mükemmel bukleler ve şık dalgalar için yuvarlak köşeler

Daha sağlıklı saçlar

- Eşit ısı dağılımı teknolojisi ile daha fazla koruma ve parlak sonuçlar

Kullanım kolaylığı

- Mükemmel sonuçlar için dijital sıcaklık ayarları
- Kısa sürede ısınma özelliğiyle 60 saniyede kullanıma hazır
- Bir saat sonra otomatik kapanma
- Çantasıyla birlikte verilir
- Maksimum esneklik için 1,8 m kablo
- Dönebilen kablo kanışmayı önler
- Evrensel voltaj

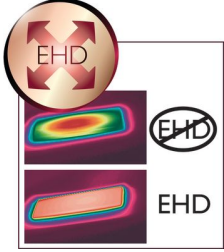
Özellikler

Seramik plakalar



Seramik, mikroskobik derecede düz ve doğası gereği dayanıklıdır ve düzleştirici plakaları için en ideal malzemelerden biridir. Plakalar saçlarınızda kolayca kayar ve size mükemmel parlaklıkta saçlar sunar.

Eşit ısı dağılımı (EHD+) teknolojisi



Gelişmiş Philips EHD+ Eşit ısı dağılımı teknolojisi ile şekillendirici ısıyı her zaman, yüksek sıcaklıklarda dahi eşit olarak dağıtır ve sıcak noktaların zarar görmesini engeller. Bu, daha fazla koruma anlamına gelir ve saçlarınızı sağlıklı ve parlak tutar.



Güvenli kullanım

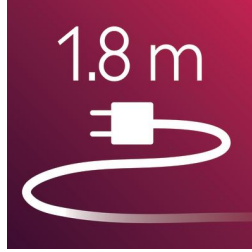


Bazı saç düzleştiriciler ve bukle maşaları, otomatik kapatma özelliği ile donatılmıştır. Bu özellik, içinizi rahat tutmak için tasarlanmıştır. Cihazı açık unuttuğunuzda cihaz, 60 dakika sonra otomatik olarak kapanır.

Çantasıyla birlikte verilir

Çantasıyla birlikte verilir

1,8 m kablo



Maksimum esneklik için 1,8 m kablo

Dijital ayarlar

Her saç tipinde mükemmel sonuçlar için dijital sıcaklık ayarları

Teknik Özellikler

Teknik spesifikasyonlar

Isınma süresi: 60 sn
Kordon uzunluğu: 1,8 m
Maksimum sıcaklık: 220 °C

Saç tipi

Sonuç: Farklı tarzlar, Düz
Saç uzunluğu: Uzun, Orta Boy
Saç kalınlığı: ince, Kalın

Özellikler

Dönebilen kablo
Seramik kaplama
Asma kancası

