

PHILIPS

Shaver series 9000 SensioTouch

습식 및 건식면도가 가능한 전기면도기

울트라트랙과 자이로플렉스 3D
1시간 충전으로 50분간 사용 가능
프리시전 트리머



RQ1251/16



최고의 면도감

자이로플렉스 3D 시스템

최첨단 필립스 면도기 센소터치3D(SensioTouch 3D) RQ1251은 최고의 면도감을 선사합니다. 자이로플렉스 3D 시스템이 자연스럽게 얼굴 윤곽을 따라 부드럽게 움직이며 울트라트랙 헤드를 통해 몇 번의 동작만으로 모든 수염을 완벽하게 제거할 수 있습니다.

다양한 얼굴선을 따라 부드럽게 움직임

- 필립스 자이로플렉스 3D 시스템은 모든 얼굴선에 밀착되어 움직입니다.

놀랍도록 매끄러운 면도

- 울트라트랙 헤드는 몇 번의 손놀림만으로 모든 수염을 잘라냅니다.
- 슈퍼 리프트 앤 컷 기능을 갖춘 면도기

피부를 보호하는 전기면도기

- 간편한 건식면도 및 상쾌한 습식면도가 가능한 아쿠아텍
- 매끄럽고 마찰이 적은 스킨글라이드 기능이 자극을 최소화합니다.

완벽한 컨트롤과 정밀한 면도

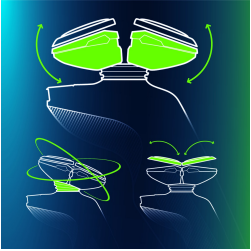
- 정교한 제어를 위해 인체공학적으로 설계된 이지그립
- 피부에 편안한 프리시전 트리머



asimpleswitch.com

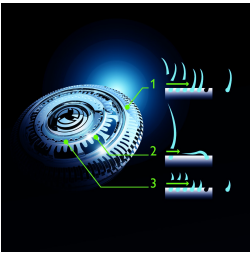
주요 제품

자이로플렉스 3D 면도기



자이로플렉스 3D 입체 면도헤드가 끊임 없이 모든 얼굴선에 맞춰 움직임으로써 피부에 압력과 자극을 최소화합니다.

울트라트랙 셰이빙헤드



밀착 면도가 가능해 피부 자극을 최소화합니다. 셰이빙헤드는 세가지 트랙(일반 수염을 위한 홈, 길거나 평평하게 누운 수염을 위한 망, 가장 짧은 수염을 위한 구멍)이 있습니다.

수퍼 리프트 앤 컷 액션



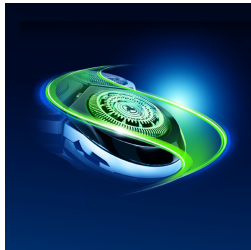
필립스의 수퍼 리프트 앤 컷 시스템은 첫번째 날이 수염을 살짝 들어올린 다음, 두번째 날로 그 수염을 깎아 보다 매끈한 면도가 가능하도록 해줍니다.

아쿠아텍



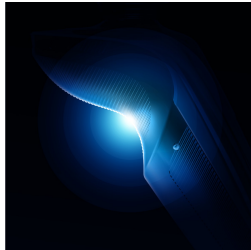
아쿠아텍 기능으로 자신이 선호하는 방식으로 면도가 가능합니다. 편안한 건식 면도는 물론 셰이빙 폼 또는 젤을 사용하여 피부 자극이 거의 없는 상쾌한 습식 면도도 가능합니다.

스킨글라이드



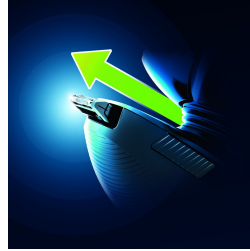
마찰을 줄여주는 스킨글라이드 기능이 적용된 셰이빙헤드가 피부를 따라 부드럽게 움직여 보다 쉬운 밀착 면도가 가능합니다.

이지그립



미끄럼 방지 코팅 및 인체공학적 이지그립이 적용된 손잡이로 밀착 제어 및 최고의 정밀 면도를 보장합니다.

프리시전 트리머



피부에 편안한 특수한 프리시전 트리머 시스템이 불필요한 피부 자극을 방지해줍니다. 완벽한 수염 및 구레나룻 손질을 쉽게 사용할 수 있습니다.



asimpleswitch.com

필립스 친환경 로고

필립스 친환경 제품은 비용, 에너지 소비 및 이산화탄소(CO2) 배출을 절감해 줍니다. 필립스는 친환경을 위한 에너지 효율, 포장, 유해 물질, 무게, 재활용 및 폐기, 수명 안전성 중 한 가지 이상의 개선함으로써 의미 있는 환경 개선 효과를 제공합니다.

사양

면도 성능

곡면 밀착 시스템: 자이로플렉스 3D 입체 방식
면도 시스템: 울트라트랙 셰이빙헤드, 스피드엑셀
셰이빙헤드, 특허 받은 슈퍼 리프트 앤 컷
스타일링: 피부에 편안한 프리시전 트리머
피부의 편안함: 스킨글라이드

편리한 사용

충전: 1시간, 충전식, 무선, 고속 충전
면도 시간: 최대 17일
디스플레이: 3단계 배터리 표시등, 배터리 부족 표시등, 충전 표시등, 여행용 잠금 기능, 청소 표시등, 셰이빙헤드 교환 표시등
습식 및 건식 사용: 습식 및 건식 사용
세척: 방수 제품

디자인

손잡이: 슬림형 손잡이, 이지그립, 미끄럼 방지 손잡이
마감: 금속 프레임, LED 디스플레이

액세서리

받침대: 접이식 충전대
휴대용 파우치: 고급 파우치
유지관리: 청소용 브러쉬, 보호캡
고급 여행용 파우치

소비전력

배터리 유형: 리튬 이온
작동 시간: 50 min
자동 전압: 100-240 V
대기 전력: 0.15 W
최대 소비 전력: 5.4 W

서비스

2년 무상 애프터 서비스
교체용 헤드: RQ12으로 매년 교체

