

# PHILIPS

Matu fēns un matu  
ieveidotājs

Dāvanu komplekts

Limited edition



HP8292/00



## Perfekta dāvana jūsu matiem

### SalonDry Control un CurlControl

Šis SalonSet ar matu fēnu un matu veidotāju ir īpaši izstrādāts dāvanu komplekts ar līdzīgu abu produktu ārējo apdari

#### Skaisti ieveidoti mati

- Matu fēns: vēsā gaisa plūsma ieveido jūsu matus
- Fēns: profesionāla 2100 W jauda perfekta kupluma iegūšanai
- Matu fēns: lieliski rezultāti, izmantojot plāno uzgali
- Ieveidotājs: 25 mm cilindrs dabisku loku ieveidošanai
- Ieveidotājs: profesionāla 200 °C temperatūra perf. rezultātiem

#### Mazāk bojātu matu

- Matu fēns: 6 karstuma/ātruma režīmi pilnīgai pielāgošanai
- Ieveidotājs: aizsarg. keram. pārklājums un vienm. siltuma izkliede

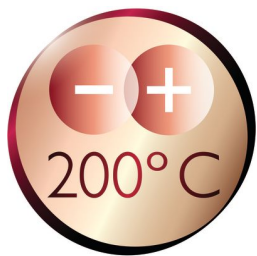
#### Vienkārša lietošana

- Matu fēns: 1,8 m garš elektrības vads
- Ieveidotājs: automātiska izslēgšanās pēc 60 min
- Ieveidotājs: nesakarstošs uzgalis ērtākai un drošākai lietošanai
- Ieveidotājs: reostata slēdzis ar 8 silt. iestatīj. (no 130 līdz 200°C)

## Izceltie produkti

## Specifikācijas

### 200°C profesionāla temperatūra



Šī augstā temperatūra sniedz iespēju mainīt matu formu, piešķirot vēlamo izskatu

### 6 karstuma/ātruma režīmi



Matu fēns: 6 karstuma/ātruma režīmi pilnīgai pielāgošanai

### Tehniskā specifikācija

Jauda vatos: Matu fēns 2100 W

Vada garums: 1,8 m

Krāsa/apdare: melna un rozā

### Funkcijas

Vēsa gaisa plūsma

Keramisks pārklājums

Grozāms vads

Uzglabāšanas cilpiņa

### Serviss

2 gadu garantija

### Nebojā matus



Aizsargājošs keramisks pārklājums nodrošina vienmērīgu siltuma sadali un mazākus matu bojājumus mirdzošiem un mīksti matiem.

### Plānais ievēdošanas uzgalis



Nevainojami ievēdošanas rezultāti un mirdzoši, sakopti mati ar plāno ievēdošanas uzgali, kas paredzēts precīzai ievēdošanai.

### Profesionāls 2100 W



Fēns: profesionāla 2100 W jauda perfekta kupluma iegūšanai

### Dabiskas lokas



Ar 25 mm cilindra diametru varat bez liekas piepūles iegūt lielisku izskatu, ievēdojot dabiskas, brīvas lokas.

