

PHILIPS

습식 및 건식 면도가
가능한 전기면도기

Shaver series 9000

V-Track 프리시전 면도날

8방향 입체 면도 헤드

SmartClean 시스템 플러스

SmartClick 프리시전 트리머



S9551/63



언제나 완벽한 면도

한 번에 20% 더 많은 수염* 면도

필립스의 최첨단 면도기 Shaver 9000은 고유한 입체 면도 기술로 얼굴의 모든 곡면에 밀착하여 더 넓은 범위를 면도할 수 있으며 V-Track 시스템이 수염을 면도하기에 최적의 위치로 유도하여 보다 매끄러운 면도가 가능합니다.

완벽한 설계

- 면도날이 수염의 위치를 완벽하게 잡아주므로 밀착 면도 가능
- 8방향으로 구부러지는 뛰어난 성능

편안한 면도

- 세 가지 모드 중 선택 가능
- 간편한 건식 면도 및 상쾌한 습식 면도가 모두 가능한 아쿠아텍

편리한 사용

- 기능을 쉽게 사용할 수 있는 직관적인 아이콘
- 1시간 충전 후 50분 무선 면도 가능
- 세면대에서 행굴 수 있는 면도기
- 2년 보증

최고의 면도감 체험

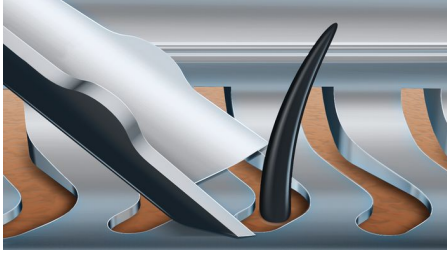
- SmartClean으로 면도기를 항상 새 제품처럼 유지
- 완벽한 수염 및 구레나룻 손질을 위한 클릭온 트리머



asimpleswitch.com

주요 제품

V-Track 프리시전 면도날 시스템



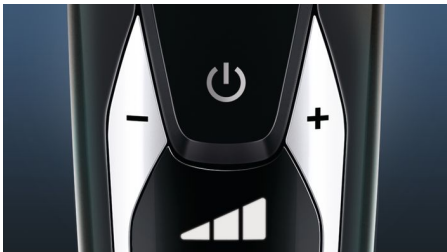
완벽한 밀착 면도를 경험하세요. V-Track 프리시전 면도날이 누운 수염이나 길이가 다른 수염을 포함하여 모든 수염을 최적의 면도 위치로 유도합니다. 더 적은 횟수로 밀어도 30% 더 밀착하여 면도하므로 피부를 최고의 상태로 유지시켜 줍니다.

8방향 입체 면도 헤드



8방향 입체 면도 헤드로 얼굴과 목의 모든 곡면을 따라 면도할 수 있습니다. 한 번의 움직임으로 수염을 20% 더 많이 제거하므로 최대한 밀착된 매끄러운 면도가 가능합니다.

편리한 개인 설정



개인의 선호에 맞게 3가지 모드 중 선택할 수 있습니다. 민감 모드 - 부드럽지만 빈틈 없는 면도. 보통 모드 - 매일 하는 꼼꼼한 면도. 신속 모드 - 시간 절약을 위한 빠른 면도.

습식 및 건식 면도가 가능한 아쿠아텍 기능



선호하는 면도 방식을 선택할 수 있습니다. 습식 및 건식 아쿠아텍 셀을 사용해 빠르고 편안하게 건식 면도를 하거나, 샤워 시에도 젤 또는 폼을 사용해 습식 면도를 할 수 있습니다.

SmartClean 시스템 플러스



버튼 하나만 누르면 SmartClean 플러스가 면도기를 세척, 윤활, 건조 및 충전해주므로 매일 최상의 성능을 발휘합니다.

SmartClick 프리시전 트리머



피부에 자극이 적은 클릭온 프리시전 트리머로 수염을 손질할 수 있습니다. 구레니컷 및 콧수염 손질에 적합합니다.

5단계 LED 디스플레이



화면에 5단계 배터리 표시등, 여행용 잠금 기능 표시등, 청소 표시등, 배터리 부족 표시등, 헤드 교체 표시등으로 관련 정보가 표시되므로 면도기의 성능을 최대한 활용할 수 있습니다.



iF - DESIGN AWARD 2015 수상
Shaver series 9000iF - DESIGN AWARD 2015 수상



asimpleswitch.com

필립스 친환경 로고
필립스 친환경 제품은 비용, 에너지 소비 및 이산화탄소(CO2) 배출을 절감해 줍니다. 필립스는 친환경을 위한 에너지 효율, 포장, 유해 물질, 무게, 재활용 및 폐기, 수명 안전성 중 한 가지 이상을 개선함으로써 의미 있는 환경 개선 효과를 제공합니다.

사양

면도 성능

면도 시스템: V-Track 프리시전 면도날 시스템, 수퍼 리프트 앤 컷 액션

얼굴 굴곡에 따라 밀착: 8방향 입체 면도 헤드

SkinComfort: 습식 및 건식 면도가 가능한 아쿠아텍 기능

편리한 개인 설정: 민감-보통-신속 설정

액세서리

SmartClean Plus: 세척, 건조, 충전, 윤활 효과, 세척 카트리지가 3개

영킷: 프리시전 트리머

휴대용 파우치: 여행용 파우치

편리한 사용

디스플레이: 5단계 배터리 표시등, 배터리 부족 표시등, 청소 표시등, 면도헤드 교환 표시등, 여행용 잠금 기능 표시등

세척: 세척 가능

디자인

색상: 아르고스

손잡이: 인체공학적 손잡이와 그립감

소비전력

배터리 유형: 리튬 이온

작동 시간: 50분/17회 면도

충전: 1시간 완충, 1회 면도를 위한 고속 충전

자동 전압: 100-240V

최대 소비 전력: 9 W

대기 전력: 0.1 W

서비스

2년 무상 보증

교체용 헤드: SH90으로 2년마다 교체

