

# PHILIPS

Aparat de ras  
electric

7000 series

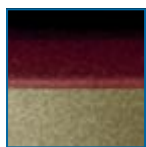
Alimentare la rețea

7300 Series



**Ultra thin  
shaving heads**

HQ7300



## Eficient și confortabil

Rade chiar și cele mai scurte fire

Acest aparat de bărbierit complet lavabil îți permite să îl clătești sub robinet după fiecare utilizare. Te poți baza pe o bărbierire confortabilă și eficientă în fiecare zi.

### **Rade și cele mai mici fire de păr**

- Sistem de tăiere precis

### **Urmărește fiecare linie a feței și a gâtului**

- Sistem Reflex Action

### **Contact delicat cu pielea**

- Capete de bărbierit confortabile

### **Eficient și confortabil**

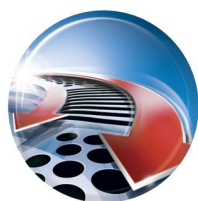
- Tehnologia Super Lift & Cut

### **Tundere a mustății și a perciunilor**

- Lamă de tuns pop-up cu arc

## Repere

### Sistem de tăiere precis



Aparatul de ras Philips are capete ultrasubțiri cu fante pentru părul lung și orificii pentru bărbierirea celor mai scurte fire.

### Sistem Reflex Action



Urmărește automat fiecare linie a feței și a gâtului.

### Capete de bărbierit confortabile



Profilul adaptat pielii al acestor capete de radere de la Philips oferă un contact delicat cu pielea pentru un bărbierit confortabil.

### Tehnologia Super Lift & Cut



Sistemul cu două lame al acestui aparat de ras electric ridică firele de păr pentru a tăia confortabil sub nivelul pielii.

### Lamă de tuns pop-up



Lama de tuns pop-up lată este ideală pentru tunderea perciunilor și a mustății.

### Aparat de ras lavabil



Aparatul de ras rezistent la apă poate fi clătit cu ușurință la robinet.

## Specificații

### Performanțe în bărbierire

**Sistem de bărbierire:** Sistem de tăiere precis, Tehnologia Super Lift & Cut

**Urmărire a conturului:** Sistem Reflex Action, Capete flotante individuale

**Confort al pielii:** Capete de bărbierit confortabile

### Ușor de utilizat

**Încărcare:** Cu fir

**Curățarea:** Lavabil

### Design

**Finisaj:** Lăcuit

### Accesorii

**Întreținere:** Perie de curățat, Capac de protecție

### Service

**Cap înlocuibil:** Înlocuiește în fiecare an cu HS8

