

Philips  
Multistylers



HP4698/10

## Flera kreativa stilar och konstant vård

### SalonSuper Stylist

Vill du räkna på hur många sätt du kan uppnå snygg stil? SalonMultistylist 10-i-1 har tio mångsidiga keramiska tillbehör för styling. Den är perfekt för att skapa alla stilar du kan komma på och fler därtill.

#### Vackert stylat hår

- Keramiska plattor för smidigt glid och glansigt hår
- Värmetångsset med 13 delar ger obegränsad flexibilitet vid styling
- Extraborste ger extra volym och vackra vågor
- Extra spiral för vackra korkskruvar
- Liten locktång för små lockar och korkskruvar
- Stor locktång för stora lockar
- Spiralformad locktång för stora vågor

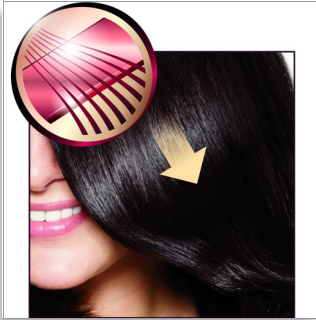
#### Lättanvänd

- Medföljer: hårklämmor för enkel styling
- Kall spets ger enklare och säkrare användning
- Roterbart sladdfäste förhindrar ihoptrasslade sladdar
- Värmetåligt fodral
- Automatisk avstängning efter 60 minuter
- På/av-indikatorlampa

**PHILIPS**  
sense and simplicity

# Funktioner

## Keramiska plattor



Keramik är av naturen hållbart och mikroskopiskt smidigt och det ett av de bästa materialen för plattångsplattor. Plattorna glider lätt genom håret och ger dig ett glansigt och perfekt hår.

## Värmetångsset med 13 delar

Alla frisyser du kan tänka dig är möjliga med de flexibla stylingverktygen. Var kreativ!

## Extraborste



Tillbehöret kan enkelt placeras på tången för extra volym och vackra vågiga frisyser.

## Extra spiral

Det har aldrig varit så enkelt att göra så vackra korkskruvar. Följ bara kurvorna!

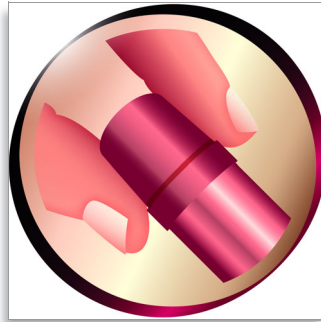
## Spiralformad locktång

De definierade spiralerna på locktången ger dig enkelt stora vågor.

## Hårklämmor

Dela in håret i sektioner med hårklämmorna. Då blir det enkelt att forma alla hårstrån.

## Kall topp



Stylerns spets är tillverkad av ett särskilt värmeisolerande material så att den inte blir varm. Du kan hålla i den när du lockar håret utan att riskera att bränna dig för att göra hanteringen enklare.

## Roterbart sladdfäste



Praktiska roterbara sladdfästen gör att sladden roterar så att den inte trasslar ihop sig.

## Värmetåligt fodral

Det här värmetåliga fodralet är perfekt när du är på resande fot. Du behöver inte längre vänta på att stylern ska svalna. Förvara den i det medföljande värmetåliga fodralet.

## Säker användning



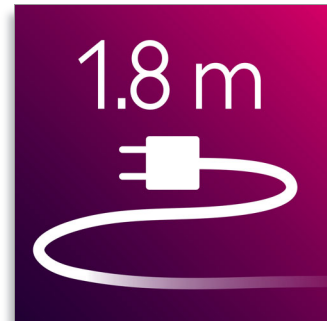
Den automatiska avstängningsfunktionen har utformats för att du ska känna dig trygg. Om du inte stänger av locktången stängs den av automatiskt efter en timme.

## På/av-indikatorlampa



På/av-indikatorlampa

## 1,8 m lång sladd



1,8 m nätkabel

# Specifikationer

## Tekniska specifikationer

- Spänning: 100–240 V
- Effekt: 25 W
- Material, hölje: diverse
- Sladdlängd: 1,8 m
- Färg/ behandling: diverse

## Servicetillgänglighet

- Byten

## Hårtyp

- Nuvarande frisy: Rakt, Vågigt, Lockigt
- Slutresultat: Flera stilar
- För ömtåligt hår
- Hårets längd: Långt, Medium
- Hårets tjocklek: Tunt



Publiceringsdatum  
2012-03-10

Version: 9.0.1

12 NC: 0000 000 00000

© 2012 Koninklijke Philips Electronics N.V.  
Med ensamrätt.

Specifikationerna kan ändras utan föregående meddelande. Alla varumärken tillhör Koninklijke Philips Electronics N.V. eller sina respektive ägare.

[www.philips.com](http://www.philips.com)