

PHILIPS

Bukle maşası

SalonCurl Essential

16 mm

HP4657/70



Kolayca yapılan parlak bukleler

SalonCurl Essential bukcle maşası

Küçük bukleler ve lüleler için ideal bukcle maşası

Mükemmel şekilli saçlar

- Mükemmel sonuçlar için 180°C sıcaklık
- Sıkı bukleler ve lüleler için 16 mm'lik bigudi

Kullanım kolaylığı

- Kullanıma hazır göstergesi
- Dönebilen kablo kırılmayı önler
- Açık/kapalı gösterge lambası
- Daha kolay ve güvenli kullanım için soğuk uç
- 1,8 m elektrik kablosu
- Evrensel voltaj
- Kısa sürede ısınma özelliğiyle 60 saniyede kullanıma hazır

Özellikler

Dönebilen kablo

Son derece faydalı dönebilen kablo teknolojisi kabloyu döndürerek karışmayı önler.

Soğuk uç

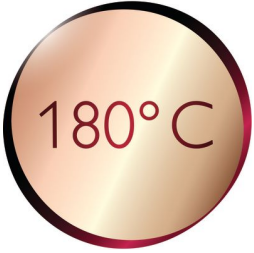


Şekillendiricinin ucu, soğuk tutan özel bir ısı yalıtımı malzemesinden yapılmıştır, şekillendirme sırasında tutabilir ve böylece optimum kullanım kolaylığı elde edebilirsiniz.

Açık/kapalı göstergelambası

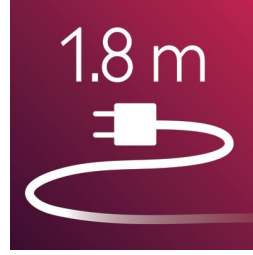
Açık/kapalı göstergelambası

180°C sıcaklık



Yüksek sıcaklık saçınızın şeklini kolayca değiştirebilmenizi sağlar ve saçınız kuaförde yapılmış gibi mükemmel bir görünüm kazandırır.

1,8 m kablo



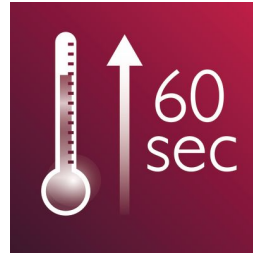
1,8 m elektrik kablosu

16 mm'lik bigudi



16 mm bigudi çapıyla, sizi neşeli ve genç gösterecek bukle ve lüleler elde edebilirsiniz.

Anında ısınma



Bukle maşası, kısa sürede ısınma özelliğiyle 60 saniye içinde kullanıma hazır hale gelir.

Teknik Özellikler

Teknik spesifikasyonlar

Bigudi çapı: 16 mm
Maksimum sıcaklık: 180 °C
Isınma süresi: 120 sn
Kordon uzunluğu: 1,8 m
Renk/kaplama: beyaz ve limon yeşili
Isıtıcı tipi: PTC seramik ısıtıcı
Gerilim: dünya çapında
Sıcaklık aralığı: tek ayar

Özellikler

Soğuk uç
Kullanıma hazır göstergesi
Dönebilen kablo
Asma kancası

Saç tipi

Sonuç: Sıkı bukteleler ve lüleler
Saç uzunluğu: Orta Boy, Uzun
Saç kalınlığı: ince, Orta Boy, Kalın

Servis

Uluslararası 2 yıl garantisi

