

PHILIPS

Suszarka do włosów

SalonDry Control

2200 W

Europe's
No.1
Hairdryer Brand

2006-2011*

*Based on independent 2011
cumulated volume sales data for
17 European countries

HP8183/00



Suszy, modeluje i układa fryzurę dokładnie tak,
jak chcesz

SalonDry Control

Możesz kontrolować strumień powietrza dzięki suszarce SalonDry Control. Moc suszenia 2200 W, 4-krotnie silniejsza pielęgnacja jonowa oraz wiele opcji ustawień zapewniają wspaniałe rezultaty — od suszenia po stylizację.

Doskonale wystylizowane włosy

- Profesjonalna moc 2200 W pozwala uzyskać efekty jak w salonie
- Sześć regulowanych ustawień szybkości i temperatury zapewnia pełną kontrolę
- Zimny nadmuch pozwala nadać własny styl
- Wąski koncentrador zapewnia intensywny nadmuch powietrza
- Dyfuzor zwiększa objętość, pozwala tworzyć puszyste loki i sprężyste fryzury

Mniejsza szkodliwość dla włosów

- Element ceramiczny pozwala uzyskać gładkie włosy
- 4-krotnie silniejsza pielęgnacja jonowa zapewnia wspaniałą połysk

Łatwa obsługa

- Zdemontowana kratka wlotowa umożliwia łatwe czyszczenie
- Zaczep do zawieszania pozwala na wygodne przechowywanie
- Przewód zasilający 1,8 m

Zalety

Profesjonalna moc 2200 W



Ta profesjonalna suszarka o mocy 2200 W zapewnia silny nadmuch. Połączenie mocy i prędkości sprawia, że suszenie i układanie włosów jest szybsze i prostsze.

Pielęgnacja jonowa x4



Intensywnie wzmocnij swoje włosy dzięki pielęgnacji jonowej. Ta suszarka emituje 4-krotnie więcej naładowanych ujemnie jonów niż inne suszarki. Strumień jonów eliminuje elektryzowanie włosów, pielęgnuje je i wygładza łuski włosów. Rezultat to lśniące, proste włosy. Pozwól im zabłysnąć!

6 regulowanych ust. szybkości i temp.



Wymaganą prędkość i temperaturę można dostosować w celu ułożenia idealnej fryzury. Sześć różnych ustawień zapewnia pełną kontrolę i pozwala precyzyjnie wykonać idealną fryzurę dostosowaną do Twoich potrzeb.

Element ceramiczny



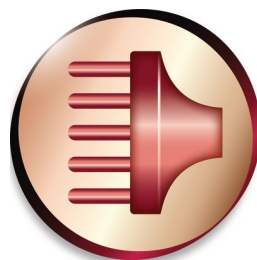
Dołączony do urządzenia element ceramiczny zapobiega przesuszeniu. Element wydziela delikatne ciepło podczerwone, które pomaga suszyć włosy od środka i chroni je przed przesuszeniem, nie wpływając jednocześnie na prędkość czy skuteczność suszenia.

Zimny nadmuch



Profesjoniści nie obędą się bez funkcji przycisku Cool Shot, który umożliwia korzystanie z intensywnego nadmuchu zimnego powietrza. Używa się go po ułożeniu włosów w celu wykończenia fryzury i nadania jej ostatecznego kształtu.

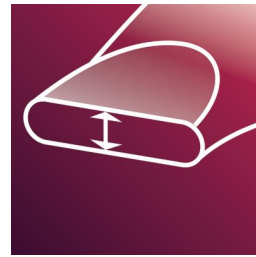
Dyfuzor zwiększający objętość włosów



Dyfuzor suszy włosy, nie uszkadzając ich, zmniejsza skręcanie się i zwiększa objętość włosów, rozkładając równomiernie strumień powietrza, podnosząc je i maksymalnie zwiększając ich objętość. Działanie dyfuzora

jest szczególnie widoczne, gdy używasz go na górze głowy lub przy cebulkach włosów, zapewniając piękne loki i sprężyste fryzury.

Wąski koncentrador



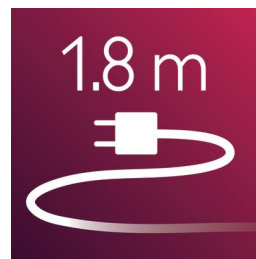
Działanie koncentratora polega na skupianiu nadmuchu powietrza poprzez jego uwalnianie przez otwór i kierowanie na konkretne obszary. To umożliwia precyzyjne modelowanie, wprowadzanie ostatnich poprawek i wykańczanie fryzury.

Wygodny zaczep do zawieszania



Pokryty gumą zaczep znajdujący się na podstawie uchwytu pozwala na zawieszenie urządzenia, co jest szczególnie przydatne w domu lub podczas pobytu w hotelu.

Przewód o długości 1,8 m



Przewód zasilający 1,8 m

