

PHILIPS

Κεφαλές ξυρίσματος

Shaver series 9000

Λεπίδες ακριβείας V-Track

Για το S9000 (S9xxx)

Συμβατή με την Star Wars SW97xx

Συμβατή με την Star Wars SW67xx



SH90/50



Επαναφέρετε την ξυριστική σας μηχανή στην αρχική της κατάσταση

Αλλάζετε κεφαλές κάθε 2 χρόνια για καλύτερα αποτελέσματα

Μέσα σε δύο χρόνια, οι ξυριστικές κεφαλές κόβουν 9 εκατομμύρια τρίχες από το πρόσωπό σας. Αντικαταστήστε τις κεφαλές για να έχετε και πάλι 100% απόδοση. Συμβατότητα με τις ξυριστικές μηχανές σειράς 9000.

Συμβατότητα

- Ανταλλακτικές κεφαλές για τη σειρά ξυριστικών μηχανών 9000

Ξύρισμα ακριβείας με ένα πέρασμα

- Καθοδηγεί τέλεια τις τρίχες για βαθύ ξύρισμα χάρη στις λεπίδες V-Track
- Ανασηκώνει τις τρίχες για πιο βαθύ ξύρισμα

Εύκολη χρήση

- Υπενθύμιση αντικατάστασης
- Επαναφέρετε την ξυριστική μηχανή μετά την αντικατάσταση των ξυριστικών κεφαλών
- Ξυριστικές κεφαλές με εύκολη αντικατάσταση
- Επαναφέρετε την ξυριστική σας μηχανή στην αρχική της κατάσταση



asimpleswitch.com

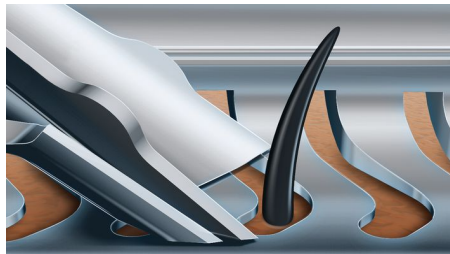
Χαρακτηριστικά

Συμβατότητα με τη σειρά 9000



Οι ανταλλακτικές κεφαλές SH90 είναι συμβατές με τη σειρά ξυριστικών μηχανών 9000 (S9xxx), 8000 (S8xxx), την ξυριστική μηχανή Star Wars SW9700 και την SW6700.

Λεπίδες ακριβείας V-Track



Οι πατενταρισμένες λεπίδες ακριβείας V-track τοποθετούν απαλά κάθε τρίχα στην καλύτερη γωνία κοπής, ακόμα και τις ίσιες τρίχες ή τις τρίχες σε διαφορετική μήκη. Έτσι, οι λεπίδες ακριβείας προσφέρουν 30% βαθύτερο ξύρισμα με λιγότερες κινήσεις αφήνοντας το δέρμα σας σε τέλεια κατάσταση.

Τεχνολογία Super Lift & Cut



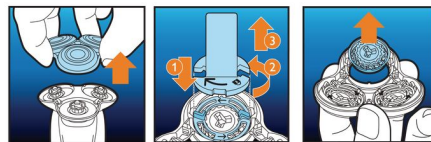
Πιο βαθύ ξύρισμα από ποτέ χάρη στη λειτουργία δύο λεπίδων Super Lift & Cut. Η πρώτη λεπίδα ανασκάνει κάθε τρίχα, ενώ η δεύτερη την κόβει με άνεση βαθύτερα από την επιφάνεια του δέρματος, για απίστευτα λεία αποτελέσματα.

Υπενθύμιση αντικατάστασης



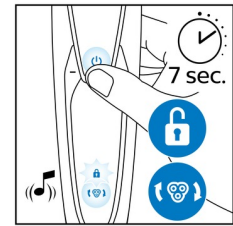
Οι πιο πρόσφατες ξυριστικές μηχανές της Philips διαθέτουν μια ενσωματωμένη υπενθύμιση αντικατάστασης με τη μορφή του συμβόλου μιας μονάδας ξυρίσματος. Αυτό το σύμβολο ανάβει για να σας υποδείξει ότι πρέπει να αντικαταστήσετε τις ξυριστικές κεφαλές.

Απλή αντικατάσταση



1. Τραβήξτε την ξυριστική κεφαλή για να την αφαιρέσετε.
2. Τοποθετήστε τη θήκη του δακτυλίου συγκράτησης στο δακτύλιο συγκράτησης, περιστρέψτε τον αριστερόστροφα και ανασκώστε τον για να τον αφαιρέσετε από την ξυριστική κεφαλή.
3. Αντικαταστήστε τις ξυριστικές κεφαλές με καινούργιες.
4. Τοποθετήστε το δακτύλιο συγκράτησης στην ξυριστική κεφαλή χρησιμοποιώντας τη θήκη και περιστρέψτε τον δεξιόστροφα για να τον συνδέσετε ξανά.
5. Συνδέστε ξανά τη θήκη της ξυριστικής κεφαλής.
6. Για να επαναφέρετε την ξυριστική μηχανή, πατήστε παρατεταμένα το κουμπί ενεργοποίησης/απενεργοποίησης για περισσότερο από 5 δευτερόλεπτα.

Τρόπος επαναφοράς της ξυριστικής μηχανής



Αφού αντικαταστήσετε τις ξυριστικές κεφαλές, μπορείτε να επαναφέρετε την υπενθύμιση αντικατάστασης πατώντας το κουμπί on/off για λιγότερο από 7 δευτερόλεπτα. Διαφορετικά, η ειδοποίηση αντικατάστασης θα απενεργοποιηθεί αυτόματα μετά από 9 διαδοχικά ξυρίσματα.

Επαναφέρετε την ξυριστική σας μηχανή στην αρχική της κατάσταση



Για να έχετε και πάλι 100% απόδοση, αντικαταστήστε τις ξυριστικές κεφαλές κάθε 2 χρόνια.



asimpleswitch.com

Πράσινο λογότυπο της Philips

Τα πράσινα προϊόντα Philips μπορούν να μειώσουν το κόστος, την ενεργειακή κατανάλωση και τις εκπομπές CO₂. Πώς; Προσφέρουν σημαντική περιβαλλοντική βελτίωση σε έναν ή περισσότερους από τους τομείς πράσινου ενδιαφέροντος της Philips: ενεργειακή απόδοση, συσκευασία, επικίνδυνες ουσίες, βάρος, ανακύκλωση και απόρριψη, δια βίου αξιοπιστία.

Προδιαγραφές

Κεφαλές ξυρίσματος

Κατάλληλο για τον τύπο: Shaver series 9000 (S9xxx)

Κεφαλές ξυρίσματος ανά συσκευασία: 3

Αξεσουάρ

Περιλαμβάνονται στη συσκευασία: Θήκη δακτυλίου συγκράτησης

