

PHILIPS

剃须刀头

Shaver series 7000

轻柔准确刀片

适合 S7000 (S7xxx)

适合 Star Wars 剃须刀 SW77xx



SH70/51



重置剃须刀，激发新活力

每 2 年更换一次剃须刀头，以便获得优异效果

两年内，您的剃须刀头要剔除 900 万根面部毛发。更换剃须刀头，重新激发理想性能。兼容 7000 系列剃须刀。

兼容性

- 适用于 7000 系列剃须刀的替换刀头

顺畅滑动的肌肤体验，适合敏感肌肤剃须

- GentleTrack 剃须刀片可带来贴合、呵护皮肤的剃须体验
- 升级双层刀片剃须刀，营造舒适贴面的剃须感受

易于使用

- 仅需两部即可更换剃须刀头
- 轻松更换剃须刀头
- 更换剃须刀头后，重置剃须刀
- 重置剃须刀，激发新活力



asimpleswitch.com

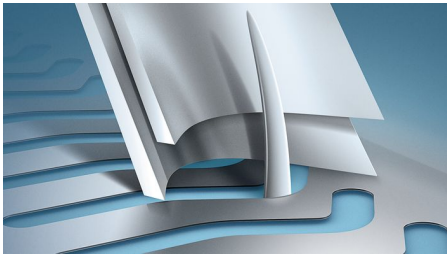
产品亮点

兼容 7000 系列



SH70 替换刀头与 7000 (S7xxx) 系列剃须刀和 Star Wars 剃须刀 SW7700 兼容。

GentleTrack 准确剃须刀片



新设计的剃须刀片可在恰当的剃须位置舒适地剃除胡须，因而可以减少由拉扯造成的刺激感。

升级双层刀片设计



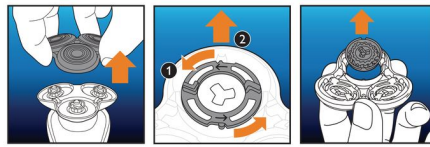
我们的电动剃须刀搭载双层刀片系统，可将须发提起，从肤下将须发舒服地剃掉，带来贴面的剃须体验。

更换提醒



新款的飞利浦剃须刀具有内置的更换提醒，即剃须刀头部件符号。该符号将会亮起，提示您何时需要更换剃须刀头。

轻松更换



1. 通过按下“释放”按钮打开剃须刀；2. 逆时针转动锁定装置以取下固定器；3. 取出旧剃须刀头，小心地插入备用刀头；检查剃须刀头是否对齐就位；4. 更换固定器并顺时针转动锁定装置以将其固定；5. 当正确关闭剃须刀头时，您将听到咔哒一声入位。

剃须刀重置方法



更换剃须刀头后，您可以通过按住开/关按钮 7 秒钟以上来重置更换提醒。否则，更换提醒将在 9 次连续剃须后自动关闭。

重置剃须刀，激发新活力



要重新激发理想性能，请每两年更换一次剃须刀头。



asimpleswitch.com

飞利浦绿色标志

飞利浦绿色产品可以降低成本、节省能源和减少二氧化碳排放。如何做到？它们在一个或多个飞利浦绿色焦点领域 - 能效、包装、有害物质、重量、回收和处理，还有使用寿命可靠性做出了显著的环保改善。

规格

剃须刀头

适合产品型号: 7000 系列剃须刀 (S7xxx)
每个包装的剃须刀头数: 3

清洁

用法: 请使用清洁喷雾剂 HQ110

