

# PHILIPS

Suszarko-łokówka

800 W

Ceramiczna

3 nasadki

HP4671/00



## Fryzura, jakiej tylko zapragniesz

### Lokówka Salon Airstylist Ceramic

Niezależnie od tego, czy zamierzasz wyjść, czy zostać w domu, możesz użyć jednej z trzech nasadek do modelowania włosów suszarko-łokówki Salon Airstylist Ceramic, aby stworzyć dowolną fryzurę. Moc 800 W i powłoka ceramiczna sprawiają, że profesjonalna stylizacja jest w zasięgu ręki.

#### **Doskonale wystylizowane włosy**

- Moc 800 W pozwala uzyskać efekty jak z salonu
- Szczotka z wysuwanymi ząbkami zapewnia łatwe podkręcanie włosów
- Szczotka z naturalnym włosiem zwiększa objętość i blask włosów
- Szczotka do modelowania zapewniająca tworzenie lśniących fryzur

#### **Mniejsza szkodliwość dla włosów**

- Szczotki pokryte powłoką ceramiczną zapewniają lepszą pielęgnację
- Ustawienie zimnego powietrza umożliwiające łagodne suszenie

#### **Łatwa obsługa**

- Trzy regulowane ustawienia zapewniają większą kontrolę
- Obrotowe połączenie przewodu sieciowego zapobiega plątaniu przewodów
- Wygodny zaczep do zawieszania pozwalający na wygodne przechowywanie
- Przewód zasilający 1,8 m

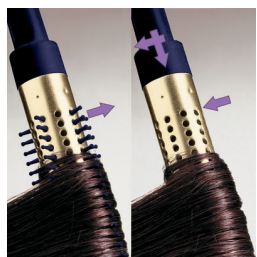
# Zalety

## 800 W



Suszarko-łokówka jest wyposażona w grzałkę o mocy 800 W, która generuje optymalny strumień powietrza i łagodną moc suszenia.

## Szczotka z wysuwanymi ząbkami



Ta prosta w obsłudze suszarko-łokówka łączy w sobie szczotkę do modelowania i lokówkę. Ząbki wsuwają się do wnętrza szczotki po naciśnięciu jednego przycisku, można więc z łatwością wysunąć lokówkę z włosów. Rezultat to piękne, sprężyste loki.

## Szczotka z naturalnym włosiem



Naturalne włosie szczotki łagodnie wygładza łuski włosów, dodając im blasku.

## Szczotka do modelowania



Szczotkuj i susz włosy jednocześnie, korzystając z tej nasadki. Połączenie szczotki i ukierunkowanego strumienia powietrza zapewni gładkie i lśniące włosy.

## Trzy regulowane ustawienia



Wymaganą prędkość i temperaturę można dostosować w celu uzyskania idealnego efektu końcowego. Trzy regulowane ustawienia pozwalają precyzyjnie wykonać idealną fryzurę, dostosowaną do Twoich potrzeb.

## Ustawienie zimnego powietrza



Ustawienie zimnego powietrza to niskie ustawienie grzałki, które pozwala łagodnie suszyć włosy, aby do minimum ograniczyć ich uszkodzenia. Funkcja ta jest odpowiednia dla

wszystkich rodzajów włosów, jednak działa szczególnie korzystnie na włosy cienkie, suche lub zniszczone. Doskonałe ustawienie na lato!

## Wygodny zaczep do zawieszania



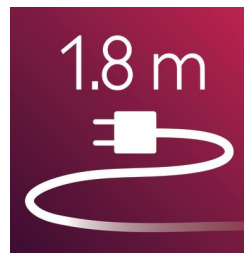
Pokryty gumą zaczep znajdujący się na podstawie uchwytu pozwala na zawieszenie urządzenia, co jest szczególnie przydatne w domu lub podczas pobytu w hotelu.

## Obrotowe połączenie przewodu sieciowego



Przydatna technologia obrotowego połączenia przewodu sieciowego pozwala obracać przewodem, dzięki czemu przewody nie plączą się.

## Przewód o długości 1,8 m



Przewód zasilający 1,8 m

# Dane techniczne

## Specyfikacja techniczna

Moc w watach: 800 W

Długość przewodu: 2,2 m

Kolor/wykończenie: złoty i ciemnoniebieski

## Właściwości

Powłoka ceramiczna

Obrotowe połączenie przewodu sieciowego

Uchwyt do zawieszania

Ustawienia: 3 ustawienia

temperatury/szybkości

## Wyposażenie dodatkowe

Szczotka do modelowania

Szczotka z wysuwanymi ząbkami

Naturalne włosie ułatwiające nawijanie włosów

## Typ włosów

Rezultat: Wiele kształtów

Długość włosów: Średnie, Długie

Grubość włosów: Cienkie, Średnie, Grube

## Serwis

2 lata gwarancji

