

PHILIPS

เครื่องโกนขนไฟฟ้าเป็ยก
และแห้ง

Shaver series 9000

ใบมีด V-Track Precision

ใช้งานไร้สาย 50 นาทีต่อการชาร์จ 1 ชม.

อุปกรณ์ตกแต่งเครา SmartClick



S9511/41



สมบูรณ์แบบทุกขั้นตอน

โกนเส้นขนได้มากขึ้นอีก 20% ในการเคลื่อนครั้งเดียว

เครื่องโกนหนวด 9000 เป็นเครื่องโกนหนวดที่ทันสมัยที่สุดของเราเท่าที่เคยมีมา เทคโนโลยี Contour Detect อันเป็นเอกลักษณ์ช่วยให้คุณโกนขนในทุกพื้นผิวบนใบหน้าของคุณ ได้อย่างน่าทึ่ง และระบบ V-Track ช่วยจัดเส้นขนให้อยู่ในตำแหน่งที่สามารถโกนได้ดีที่สุดเพื่อผลลัพธ์ที่ใกล้เคียงกับที่คุณต้องการมากที่สุด

การออกแบบเพื่อความสมบูรณ์แบบ

- ใบมีดนำเส้นขนไปยังตำแหน่งที่โกนได้แบบสนิทอย่างสมบูรณ์แบบ
- หัวโกนยึดหยุ่น 8 ทิศทาง เพื่อผลลัพธ์ที่ยืดหยุ่น

การโกนหนวดที่แสนสบาย

- ดึงเส้นขนขึ้นเพื่อการตัดที่แบบสนิทยิ่งขึ้น
- ปรับแต่งความนุ่มนวลในการโกนผ่านการตั้งค่าที่มีให้เลือกถึงสามแบบ
- โคนแบบแห้งให้ความรู้สึกสบาย หรือโกนแบบเปียกให้ความรู้สึกสดชื่นAquatec

ได้มากกว่าการโกนหนวด

- อุปกรณ์ตกแต่งเคราแบบคลิก พร้อมการตั้งค่าความยาว 5 ระดับ

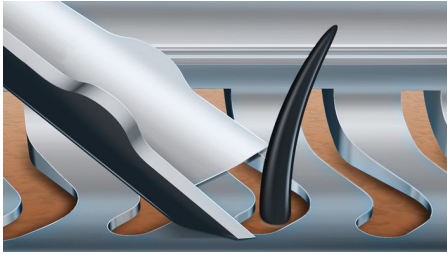
ใช้ง่าย

- ไอคอนที่ทันสมัยช่วยให้คุณใช้งานฟังก์ชันต่างๆ ได้ง่าย
- โคนแบบไร้สายได้นานถึง 50 นาที หลังจากชาร์จเพียง 1 ชั่วโมงเท่านั้น
- รับประกัน 2 ปี



ไฮไลต์

ระบบใบมีด V-Track Precision



โกนได้เนบสนิทด้วยใบมีด V-Track Precision จะนำเส้นขนแต่ละเส้น ไปสู่ตำแหน่งการตัดที่ดีที่สุด ไม่เว้นแม้แต่เส้นที่เอนราบกับผิวหรือในระดับความยาวที่แตกต่างกัน สามารถโกนขนได้ใกล้โคนเส้นขนมากขึ้น 30% ในการเคลื่อนไหวที่น้อยครั้งกว่า จึงเป็นการรักษาสภาพผิวของคุณให้อยู่ในสภาพที่ดี

หัวโกน ContourDetect 8 ทิศทาง



เคลื่อนที่ไปตามส่วนโค้งงอของใบหน้าและลำคอได้อย่างเนบสนิทด้วยหัวโกน ContourDetect 8 ทิศทาง คุณจะโกนขนได้มากขึ้น 20% ทุกครั้งที่เคลื่อนผ่าน เพื่อการโกนหนวดที่หมดจดและเกลี้ยงเกลา

ระบบ Super Lift & Cut



โกนได้เนบสนิทยิ่งขึ้นด้วยระบบ Super Lift & Cut ที่มีใบมีดแฝด ใบมีดแรกจะดึงเส้นขนแต่ละเส้น ขณะที่ใบมีดที่สองจะตัดเส้นขนได้ระดับผิวหนึ่งอย่างง่ายดายเพื่อผลลัพธ์ที่เนียนเรียบ

ระบบตั้งค่าความนุ่มนวลในการโกนที่เหมาะสมกับสภาพผิวของคุณ



ปรับแต่งความนุ่มนวลในการโกนระหว่าง 3 โหมดตามความต้องการของคุณ: บอบบาง – สำหรับผิวบอบบางที่ต้องการการโกนที่นุ่มนวลแต่สะอาดหมดจด ปกติ – สำหรับการโกนที่หมดจดเป็นประจำทุกวัน รวดเร็ว – สำหรับการโดนที่รวดเร็วและประหยัดเวลา

Aquatec แบบเปียกและแห้ง



เลือกวิธีการโกนที่ถนัดขึ้นชอบ คุณสามารถเลือกการโกนแบบแห้งและสบายที่ทำได้อย่างรวดเร็ว หรือจะเลือกการโกนแบบเปียกด้วยเจลหรือโฟมระหว่างอาบน้ำด้วยซิล Aquatec แบบเปียกและแห้ง

อุปกรณ์ตกแต่งเครา SmartClick



เปลี่ยนรูปลักษณ์ของคุณให้โดดเด่นด้วยอุปกรณ์ตกแต่งเครา SmartClick เลือกตั้งค่าความยาวได้ 5 ระดับ ตั้งแต่การโกนเพื่อให้มีเคราสั้นสั้นเป็นต่อ ไปจนถึงการโกนเพื่อให้มีหนวดเคราสั้นๆ ที่เลื่อมอย่างเรียบร้อย มีปลายใบมีดที่โค้งมนและหัวกันที่ออกแบบมาเพื่อป้องกันการระคายเคืองต่อผิว

สัญญาณไฟ LED 5 ระดับ



แสดงผลที่ทันสมัยจะแสดงข้อมูลต่างๆ เพื่อให้คุณสามารถใช้ประโยชน์จากเครื่องโกนหนวดได้สูงสุด: - สัญญาณแสดงแบตเตอรี่ 5 ระดับ - สัญญาณแสดงการทำความสะอาด - สัญญาณแสดงแบตเตอรี่อ่อน - สัญญาณเตือนการเปลี่ยนหัวโกน



iF DESIGN AWARD 2015

Shaver series 9000ความแม่นยำ การควบคุม และการเข้าถึงง่าย เป็นคุณสมบัติหลักของเครื่องโกน 9000 ระบบ V-Track ช่วยจัดเส้นขนให้อยู่ในตำแหน่งที่สามารถโกนได้ดีที่สุดเพื่อผลลัพธ์ที่ใกล้เคียงกับที่คุณต้องการมากที่สุด ในขณะที่หัวโกน 8 ทิศทางอันยืดหยุ่นจะช่วยให้โกนขนได้มากขึ้นเพื่อการโกนที่สะอาดในเพียงไม่กี่ครั้ง ซิล "Aquatec แบบเปียกและแห้ง" ของเครื่องโกนทำให้มีการโกนแบบแห้งที่สะดวกสบายหรือการโกนแบบเปียกที่ให้ความสดชื่นโดยการใช้น้ำเจลหรือโฟมโกนหนวดเพื่อความละมุนต่อผิวเป็นพิเศษ



โลโก้สีเขียวของ Philips

ผลิตภัณฑ์ที่เป็นมิตรกับสิ่งแวดล้อมของ Philips สามารถลดค่าใช้จ่าย ลดการใช้พลังงานและลดการปล่อยก๊าซ CO2 ได้อย่างไร พวกเขาได้ปรับปรุงสิ่งแวดล้อมในด้านใดด้านหนึ่งหรือมากกว่าของ Philips Green Focal Areas อย่างชัดเจนดังนี้ การประหยัดพลังงาน, บรรจุภัณฑ์, สารที่เป็นอันตราย, น้ำหนัก, การรีไซเคิลและการกำจัด รวมถึงความทนตลอดอายุการใช้งาน

รายละเอียดเฉพาะ

ประสิทธิภาพการโกน

ระบบการโกน: ระบบใบมีด V-Track Precision, ระบบ Super Lift & Cut

ระบบ Contour-following: หัวโกน ContourDetect 8 ทิศทาง

นุ่มนวลต่อผิว: AquaTec แบบเปียกและแห้ง

ระบบตั้งค่าความนุ่มนวลในการโกนให้เหมาะกับสภาพผิว

ของคุณ: การตั้งค่านุ่มนวล-ปกติ-เร็ว

อุปกรณ์เสริม

SmartClick: อุปกรณ์ตกแต่งเครา

กระเป๋า: กระเป๋าพกพา

ใช้งานง่าย

จอแสดงผล: แสดงระดับแบตเตอรี่ 5 ระดับ, สัญญาณแสดงการทำความสะอาด, เครื่องหมายแสดงแบตเตอรี่อ่อน, สัญญาณเตือนการเปลี่ยนหัวโกน, สัญญาณระบบลอคสำหรับพกพา

การทำความสะอาด: สามารถล้างน้ำได้ทั้งหมด

การออกแบบ

สี: คาร์เมลเข้ม

ที่จับ: ด้ามจับออกแบบตามหลักสรีรศาสตร์

กำลังไฟ

ประเภทแบตเตอรี่: ลิเทียมไอออน

เวลาในการใช้งาน: 50 นาที - การใช้งาน 17 ครั้ง

การชาร์จ: ชาร์จเป็นเวลา 1 ชั่วโมง สำหรับใช้งาน 50 นาที,

การชาร์จด่วนสำหรับการโกน 1 ครั้ง

ระบบเลือกแรงดันไฟฟ้าอัตโนมัติ: 100-240 V

การใช้กระแสไฟฟ้าสูงสุด:

9 วัตต์

พลังงานขณะสแตนด์บาย: 0.1 วัตต์

บริการ

รับประกัน 2 ปี: ไข

หัวโกนสำหรับเปลี่ยน: เปลี่ยนทุกๆ 2 ปีด้วย SH90

