

PHILIPS

Modelador cônico

Cilindro cônico (13-25 mm)

Revestimento em cerâmica
Silky Smooth

Temperatura de 130 - 200 °C

Desligamento automático



HP8618/00



A maneira mais saudável de modelar ondas e cachos perfeitos graças ao indicador de cachos prontos

Cachos elegantes, macios e brilhantes. Ondas glamorosas e sedutoras com bastante volume... Com o novo modelador de cachos em forma de cone Care CurlControl da Philips, você pode criar diversos tipos de cachos sem comprometer a saúde do cabelo

Cabelos lindamente modelados

- Cilindro com formato cônico para modelar diferentes tipos de cachos e ondas
- Temperatura máx. 200°C para melhor modelagem

Menos danos ao cabelo

- O indicador exclusivo avisa quando o cacho está pronto
- O revestimento em cerâmica SilkySmooth é extremamente confortável para seu cabelo
- Com o controle digital, você pode ajustar o modelador de cachos de acordo com seu tipo de cabelo

Fácil de usar

- Desligamento automático após 60 minutos
- A função de travamento dos botões evita a ativação acidental
- Suporte de segurança que facilita o uso
- Tela LCD com indicação de uso
- Voltagem universal



asimpleswitch.com

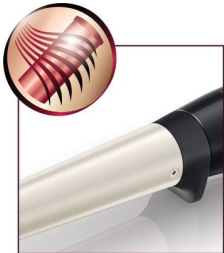
Destques

Indicador de cachos prontos



O indicador exclusivo de cachos prontos reproduz um "bipe" para avisar que o cacho está pronto. Esse recurso inovador ajuda a criar ondas e cachos deslumbrantes, além de evitar o superaquecimento. Basta escolher um dos três tempos para criação de cachos e pressionar o botão após enrolar o cabelo em torno do cilindro. Consulte o manual do usuário para ver as recomendações de nossos especialistas sobre como selecionar um tempo para criação de cachos de acordo com seu tipo de cabelo e com o estilo que você deseja obter.

Revestimento em cerâmica SilkySmooth



O cilindro de cerâmica SilkySmooth é extremamente confortável para os cabelos, em comparação aos cilindros de cerâmica comuns, deixando-os mais macios, sedosos e brilhantes, além de diminuir a fricção.

Controle digital



Com o controle digital, você pode selecionar a temperatura (130 a 200 °C) e o tempo para criação dos cachos (5, 8 ou 10 segundos) adequados para seu tipo de cabelo e visual desejado.

Cilindro com formato cônico



C/ o modelador cônico (Ø13-25mm), você pode criar diferentes cachos e ondas: de cachos bem definidos a cachos soltos, naturais e ondulados. Rápido e fácil de usar: chega de cabelos embaraçados. Deixe seu cabelo mais volumoso c/ vários cachos!

Uso seguro



Alguns alisadores e modeladores de cabelo são equipados com função automática de desligamento. Essa função foi pensada para a

sua tranquilidade. Caso tenha deixado o aparelho ligado, ele desligará automaticamente depois de 60 min.

Função de travamento dos botões



Você está sempre no controle. Com a função de bloqueio automático das teclas, você não irá mais alterar a temperatura acidentalmente.

Suporte de segurança

Com o suporte de segurança, você pode apoiar o modelador de cachos durante o uso.



asimpleswitch.com

Selo Verde da Philips

Produto Verde Philips, com EcoDesign aprovado internacionalmente e com auditoria KPMG. Os Produtos Verdes da Philips podem reduzir custos, o consumo de energia e as emissões de CO2. Como? Eles oferecem melhorias ambientais significativas em uma ou mais áreas Philips Verde — Eficiência energética, Embalagens, Substâncias perigosas, Peso, Reciclagem e descarte e Confiabilidade durante o período de vida útil. Obtenha mais informações sobre produtos verdes

Especificações

Especificações técnicas

Temperatura máxima: 200 °C
Faixa de temperatura: 130 a 200
Comprimento do cabo: 1,8 m
Cor/acabamento: preto e branco
Tipo de aquecimento: PTC
Tempo de aquecimento: 60s
Voltagem: universal
Diâmetro da jarra: 13 a 25 mm

Recursos

Revestimento em cerâmica
Lâmpada piloto para indicação de uso
Cabo antitérmico
Cabo giratório
Indicador de "cachos prontos"
Argola para pendurar

Tipo de cabelo

Resultado: Cachos com balanço e ondas
Comprimento dos cabelos: Longo, Médio
Espessura dos fios: Médio, Grossa, Fina

Serviço

Garantia internacional de dois anos

