

PHILIPS

Rakhuvuden

Har utgått ur sortimentet

Köp SH91 i stället



SH90/70



Gör din rakapparat som ny

Byt rakhuvud vartannat år för bästa resultat

På två år har rakhuvudena rakat 9 miljoner hår i ansiktet. Byt ut rakhuvudena och få tillbaka 100 % prestanda. Kompatibel med rakapparaten i 9000-serien

Förbättrad version

- Det enklaste sättet att optimera rakapparatens prestanda

Lättanvänd

- Byt ut rakhuvudena i endast två steg
- Enkelt att byta huvudena
- Återställ rakapparaten efter byte av rakhuvuden
- Gör din rakapparat som ny

Perfektion vid varje drag

- Vårt bästa raksystem för 1-3-dagarsstubb

Funktioner

Uppgraderad lösning



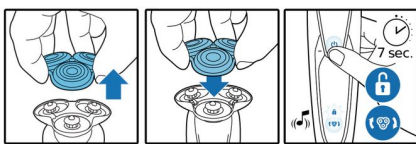
Den uppgraderade lösningen gör det enklare än någonsin att underhålla din Philips-rakapparat. Det här nya formatet gör att du kan installera de nya rakhuvudena i endast två steg, vilket förenklar grundlig rengöring av rakapparaten och optimerar din dagliga rakning.

Bytespåminnelse



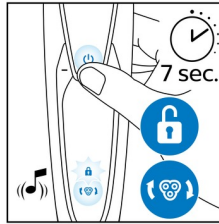
De senaste Philips-rakapparaterna har inbyggd bytespåminnelse i form av skärhuvudssymbolen. Den här symbolen tänds så att du vet när det är dags att byta rakhuvuden.

Enkelt att byta



1. Ta av hållaren för rakhuvud. 2. Ersätt rakhuvudena med nya. 3. Sätt tillbaka rakhuvudshållaren. 4. Återställ rakapparaten genom att hålla på/av-knappen intryckt i mer än 5 sekunder.

Så här återställer din rakapparat



När du har bytt ut rakhuvudena kan du återställa bytespåminnelsen genom att trycka på på/av-knappen i mer än 7 sekunder. Annars stängs bytesaktivatorn av automatiskt efter den nionde rakningen.

Gör din rakapparat som ny



Ersätt rakhuvudena vartannat år för bästa prestanda.

V-Track-bladssystem PRO



Få den perfekta nära rakningen. V-Track Precision Pro-bladen riktar varsamt varje hårstrå i den bästa klippriktningen, det kan vara en 1-dagsstubb och upp till en 3-dagarsstubb samt även de hårstrån som ligger platt och är olika långa. Rakar 30 % närmare* med färre drag och håller din hud i toppskick.

Specifikationer

Rakhuvuden

Passar produkttyp: Shaver series 9000 (S9xxx)

