

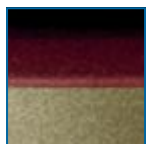
PHILIPS

Golarka elektryczna

Shaver series 3000



HQ7310/16



Bardzo dokładne

Goli nawet najkrótsze włoski

Ta golarka firmy Philips jest przystosowana do mycia w wodzie — dzięki temu po każdym użyciu wystarczy ją przepłukać. Golarka gwarantuje wygodne i dokładne golenie każdego dnia.

Golarke wystarczy optukać

- Golarka z możliwością mycia w wodzie

Gładka skóra

- Komfortowe głowice golące

Bardzo dokładne

- Technologia Super Lift & Cut

Do przycinania wąsów i bokobrodów

- Sprężynowo wysuwany trymer

Dostosowuje się do każdego kształtu twarzy i szyi

- System Reflex Action

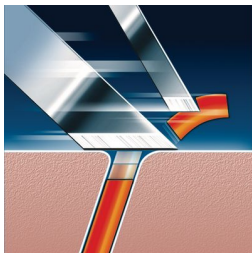
Zalety

Wysuwany trymer



Szeroki, wysuwany trymer jest idealny do przycinania wąsów i bokobrodów.

Technologia Super Lift & Cut



System podwójnych ostrzy golarki elektrycznej unosi włosy i przycina je na linii skóry.

System Reflex Action



Zapewnia automatyczne dostosowanie do kształtu twarzy i szyi.

Golarka z możliwością mycia w wodzie



Golarka jest wodoszczelna, więc można ją płukać pod bieżącą wodą.

Komfortowe głowice golące



Przyjazny skórze profil głowic golących firmy Philips zapewnia gładkie i wygodne golenie.

Dane techniczne

Doskonałe golenie

Zestaw do golenia: Precyzyjny system tnący, Technologia Super Lift & Cut

Dopasowuje się do kształtu twarzy: System

Reflex Action, Ruchome głowice golące

Skin Comfort: Komfortowe głowice golące

Łatwa obsługa

Wyświetlacz: Wskaźnik pełnego naładowania akumulatora, Wskaźnik ładowania

Ładowanie: Sieciowe/akumulatorowe

Ładowanie: 8 godz.

Czas golenia: 10 dni

Czyszczenie: Możliwość mycia w wodzie

Wzornictwo

Wykończenie: Lakier

Aksesoria

Konserwacja: Szczoteczka do czyszczenia,

Nasadka zabezpieczająca

Moc

Czas działania: 30 min

Serwis

Wymienna głowica: Wymieniaj co 2 lata na głowicę HQ8

