

PHILIPS

Πλέγμα ξυρίσματος

StyleShaver

QS6100/50



Διατηρήστε ένα άψογο λουκ

Για καλύτερα αποτελέσματα, να αλλάζετε το πλέγμα ξυρίσματος κάθε 12 μήνες

Εύκολη χρήση

- Ξυριστική μηχανή δύο πλεγμάτων με τρίμερ που ξυρίζει ακόμα και τα πιο σκληρά γένια

Μέγιστη ευκολία χρήσης

- 100% αδιάβροχο για χρήση στο ντους και εύκολο καθαρισμό

Αντικατάσταση

- Για καλύτερα αποτελέσματα, αλλάζετε κεφαλές κάθε 12 μήνες

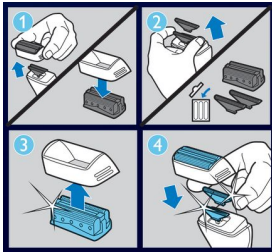
Χαρακτηριστικά

100% αδιάβροχο



Ξυρίστε και τριμάρετε το μούσι σας στα σημεία που θέλετε, είτε σε βρεγμένη είτε σε στεγνή επιδερμίδα. Όταν τελειώσετε, ξεπλύνετε απλώς το προϊόν κάτω από τη βρύση.

Αντικατάσταση πλέγματος κάθε 12 μήνες



1. Αφαιρέστε το άκρο της ξυριστικής μηχανής του Shaver. 2. Αφαιρέστε το παλιό πλέγμα και τους κόπτες. 3. Τοποθετήστε το καινούριο πλέγμα στην

υποδοχή. 4. Τοποθετήστε τους νέους κόπτες στο Shaver και, στη συνέχεια, κουμπώστε τη νέα υποδοχή και το πλέγμα.

Ξυριστική μηχανή δύο πλεγμάτων με τρίμερ



Η ξυριστική μηχανή δύο πλεγμάτων διευκολύνει το καθάρισμα των κοντών τριχών γύρω από το μούσι σας, ακόμη και στο λαιμό. Το μεσαίο τρίμερ πιάνει τις μακρύτερες, πιο σκληρές τρίχες και τα 2 κινούμενα πλέγματα ξυρίζουν τέλεια όλα τα υπόλοιπα σημεία.

Προδιαγραφές

Πλέγμα ξυρίσματος

Ταιριάζει με τους εξής τύπους: QS6140, QS6160

Πλέγμα ξυρίσματος ανά συσκευασία: 1

