

# PHILIPS

## Lokówka

SalonCurl Pro

Turmalinowo-ceramiczne płytki

38 mm

HP4684/00



## Doskonale sprężyste loki i fale SalonCurl Pro

Zakręć się. Lokówka SalonCurl Pro wyposażona w wałek o średnicy 38 mm i powłokę ceramiczno-turmalinową umożliwia stworzenie dużych, sprężystych loków i zapewnia maksymalny połysk.

### Doskonale wystylizowane włosy

- Lokówka o średnicy 38 mm pozwala uzyskać sprężyste loki i naturalne fale
- Temperatura działania 210°C pozwala uzyskać wspaniałe efekty jak w salonie

### Mniejsza szkodliwość dla włosów

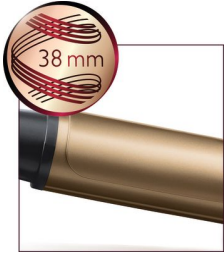
- Turmalinowo-ceramiczna powłoka zapewnia zdrowe, lśniące włosy
- Cyfrowa regulacja temperatury

### Łatwa obsługa

- Wskaźnik gotowości do pracy na ekranie LCD
- Krótki czas nagrzewania, gotowość do użycia po 60 sekundach
- Nienagrzewająca się końcówka umożliwia łatwe i bezpieczne korzystanie z urządzenia
- Automatyczne wyłączenie po godzinie
- Podstawka zabezpieczająca umożliwia łatwą obsługę
- Przewód zasilający 1,8 m

# Zalety

## Lokówka o średnicy 38 mm



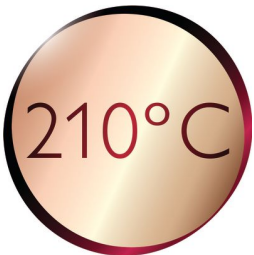
Jeśli chcesz ułożyć sprężyste loki lub naturalne fale, potrzebujesz lokówki o dużej średnicy. 38 mm to idealny rozmiar lokówki, pozwalający uzyskać modne, szerokie loki i fale. To wybór naprawdę godny profesjonalistów.

## Turmalinowo-ceramiczna powłoka



Turmalinowo-ceramiczna powłoka gwarantuje doskonałe rozpraszanie ciepła na wałku, co pozwala nadać włosom wysoki połysk i uzyskać gładkie loki.

## Temperatura działania 210°C



Wysoka temperatura pozwala zmieniać kształt fryzury oraz uzyskać doskonały wygląd, jak po wyjściu z salonu.

## Cyfrowa regulacja temperatury



Cyfrowa regulacja temperatury ułatwia szybki wybór odpowiedniej funkcji oraz ustawienie temperatury za pomocą cyfrowego wyświetlacza. Pozwala to wybrać idealną temperaturę dla potrzeb danego typu włosów. Dzięki temu możesz cieszyć się idealną fryzurą za dotknięciem jednego przycisku.

## Błyskawiczne nagrzewanie



Lokówka zapewnia krótki czas nagrzewania i jest gotowa do pracy po 60 sekundach.

## Bezpieczne użytkowanie



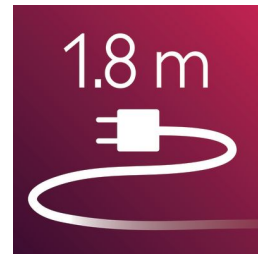
Funkcja automatycznego wyłączenia zapewnia większe bezpieczeństwo. Nie musisz się już martwić — włączona prostownica wyłączy się po 60 minutach działania.

## Nienagrzewająca się końcówka



Końcówka lokówki została wykonana ze specjalnego materiału nieprzewodzącego ciepła, dzięki czemu nie nagrzewa się i możesz ją trzymać podczas modelowania włosów.

## Przewód o długości 1,8 m



Przewód zasilający 1,8 m

## Wskaźnik gotowości do pracy

Symbol temperatury przestaje migać, gdy lokówka jest nagrzana i gotowa do użycia.

## Podstawa zabezpieczająca

Podstawa zabezpieczająca pozwala na bezpiecznie odłożenie lokówki podczas korzystania z niej.

# Dane techniczne

## Specyfikacja techniczna

Maksymalna temperatura: 210 °C

Długość przewodu: 1,8 m

Kolor/wykończenie: ciemnoniebieski i złoty

Typ grzałki: Grzałka ceramiczna PTC

Czas podgrzewania: 60 s

Średnica: 38 mm

Zakres temperatur: ustawienia cyfrowe

## Właściwości

Wskaźnik gotowości do użycia

Nienagrzewająca się końcówka

Obrotowe połączenie przewodu sieciowego

Uchwyt do zawieszania

Powłoka ceramiczna

## Typ włosów

Rezultat: Delikatne loki i fale

Długość włosów: Długie, Średnie

Grubość włosów: Cienkie, Grube, Średnie

## Serwis

2 lata gwarancji

