

Philips  
Plancha multiestilo



HP4698/10

## Estilos más creativos, cuidado constante

### SalonSuper Stylist

¿Quieres saber cuántas formas tienes de conseguir un peinado perfecto? SalonMultistylist 10 en 1 dispone de diez versátiles accesorios cerámicos para moldear el cabello. Perfecto para crear todos los peinados que puedas imaginar... y aún más.

#### Cabello con estilo

- Placas cerámicas para un fácil deslizamiento y un acabado brillante
- Set de moldeador de 13 piezas para una versatilidad sin límites
- Cepillo deslizante para un volumen adicional y unas ondulaciones bonitas
- Espiral deslizante para conseguir unos bellos tirabuzones
- Tenacilla pequeña para conseguir rizos marcados y tirabuzones
- Tenacilla grande para conseguir rizos grandes
- Tenacilla de espiral para ondulaciones suaves

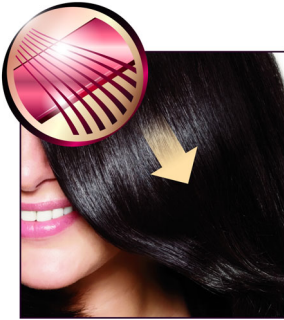
#### Fácil de usar

- Se incluyen horquillas para un peinado fácil
- Punta fría para un uso más fácil y seguro
- Cable giratorio para evitar enredos de cables
- Funda resistente al calor
- Desconexión automática tras 60 minutos
- Piloto de encendido/apagado

# PHILIPS

## Destacados

### Placas cerámicas



La cerámica es muy suave y resistente por naturaleza y es uno de los mejores materiales para fabricar las placas alisadoras. Estas placas se deslizan fácilmente a través del cabello para que esté perfecto y brillante.

### Set de moldeador de calor de 13 piezas

Todos los estilos de peinado que puedas imaginar son posibles con estas herramientas de estilo versátiles. Sé creativo.

### Cepillo deslizante



Este accesorio puede colocarse fácilmente en las tenacillas para crear volumen adicional y unos bonitos peinados ondulados.

### Espiral deslizante

Simplemente sigue las curvas para crear los tirabuzones más bonitos. Hacerlo nunca ha sido tan fácil.

### Tenacilla de espiral

Las espirales definidas de la tenacilla te ofrecen ondulaciones suaves de forma fácil.

### Horquillas

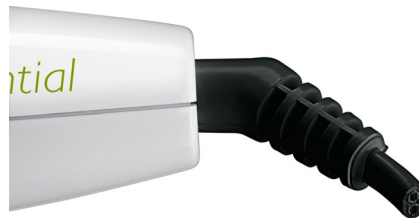
Utiliza las horquillas para separar el cabello en distintas secciones, lo que te ayudará a peinarlo de forma fácil.

### Punta fría



La punta del moldeador está hecha de un material especial que aísla el calor para mantenerla fría, de manera que puedes sujetarla mientras te estás peinando y la podrás usar de la forma más fácil posible.

### Cable giratorio



El práctico sistema de cable giratorio gira el cable para evitar que se enrede.

### Funda resistente al calor

La funda resistente al calor es perfecta para poder peinarte en cualquier momento. Olvídate de esperar a que el moldeador se enfríe. Simplemente guárdalo en la funda incluida resistente al calor.

### Uso seguro



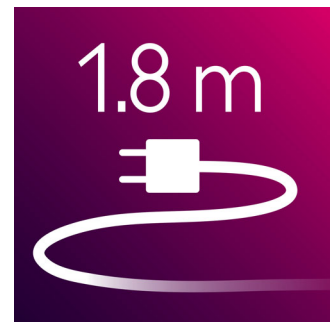
Algunas planchas para el pelo y rizadoros disponen de una función de desconexión automática. Esta función se ha diseñado para tu total tranquilidad. Si te dejas el aparato encendido, éste se apagará automáticamente tras 60 minutos.

### Piloto de encendido/apagado



Piloto de encendido/apagado

### Cable de 1,8 m



Cable de alimentación de 1,8 m

# Especificaciones

## Especificaciones técnicas

- Voltaje: 100-240 V
- Potencia: 25 W
- Material de la carcasa: varios
- Longitud del cable: 1,8 m
- Color/acabado: varios

## Mantenimiento y servicio

- Sustitución: Sí

## Tipo de cabello

- Estilo de peinado actual: Liso, Ondulado, Rizado
- Resultado final: Múltiples peinados
- Para cabellos frágiles: Sí
- Longitud del cabello: Largo, Mediano
- Grosor del cabello: Fino



Fecha de emisión  
2013-05-20

Versión: 9.0.1

12 NC: 0000 000 00000

© 2013 Koninklijke Philips N.V.  
Todos los derechos reservados.

Las especificaciones están sujetas a cambios sin previo aviso. Las marcas registradas son propiedad de Koninklijke Philips N.V. o de sus propietarios respectivos.

[www.philips.com](http://www.philips.com)