



Philips
電風筒

- 2300 瓦
- ActiveCare



HP8270/00



具備創新感應器的更健康吹髮方式

呵護秀髮的方式吹乾頭髮

Philips ActiveCare 電風筒配備有獨特的 TempPrecision™ 感應器，可測量秀髮的溫度，如果秀髮已經吹乾，就會自動降低溫度，讓秀髮保留住自然健康的水份。

減少秀髮受損

- 負離子護髮加倍滋潤柔亮順滑的秀髮
- 陶瓷發熱線加倍護理，並提供遠紅外線
- 使用精準智能感溫系統功能，完全保護秀髮避免過熱

漂亮的秀髮造型

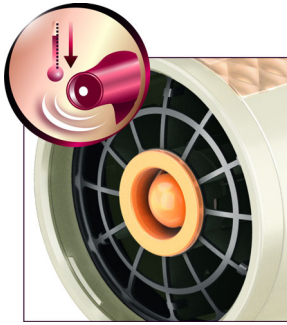
- Professional 2300W 呈現時尚髮型效果
- 冷風掣可塑造個人髮型
- 使用扁口集風嘴做出最完美的造型效果
- 擴散風嘴可增加豐盈效果，幫你塑造彈性的鬢髮造型

方便使用

- 靈活的 6 段風速及溫度設定便於完全控制
- 使用可拆除式進風網避免卡住頭髮

產品特點

獨特的精準智能感溫系統 TempPrecision Sensor



獨特的精準智能感溫系統 TempPrecision™ 可在吹髮的同時，自動感應秀髮溫度，當頭髮吹乾時自動降低溫度，保持秀髮健康水份，讓秀髮閃耀自然動人的光澤。風筒頂端的 LED 燈光亮起時表示感應器已經開啟。

負離子護髮



負離子護髮帶來防靜電乾髮效果。負離子能夠消除靜電、改善髮質並撫平頭髮角質，使頭髮倍顯柔亮和光澤。打造極度柔順、光滑且亮麗的造型。

陶瓷發熱線加倍護理



陶瓷發熱線發出遠紅外線，柔和的溫暖有助由內至外吹乾頭髮，並防止頭髮過乾，同時又不會減低速度和功效。

靈活的 6 段風速及溫度設定



您可輕鬆調節所需的風速和熱力，幫助您塑造完美髮型。6 段不同的設定確保輕鬆全面操控，精確塑造表現個人風格的造型。

擴散風嘴



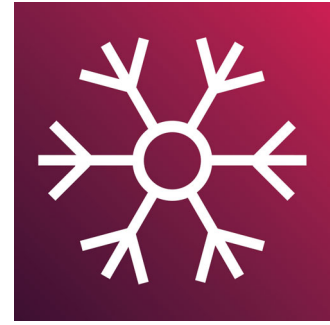
擴散風嘴能夠健康地吹乾秀髮，減少頭髮飛起，透過將氣流吹進頭髮增強風力。可以使頭髮更飄逸及更有層次，特別是吹乾髮冠或髮根位置的時候，是塑造彈性鬆髮造型的完美選擇

扁口集風嘴



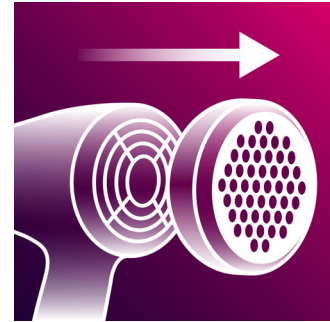
使用扁口集風嘴，做出最完美的專業造型效果，讓秀髮散發動人光澤。

冷風掣



這是一種美髮造型器必備的專業功能，冷風掣可以在瞬間提供強烈的冷空氣流。在完成造型和定型時，此功能能夠發揮極大的作用。

可拆除式進風網



電風筒背面的進風網可輕鬆取下以供清潔，而且可避免頭髮卡在電風筒內。請定期取下進風網並清潔，以免堆積。



Philips 環保標誌

Philips 環保產品可降低成本、節省能源及減少二氧化碳 (CO₂) 排放量。Philips 是如何做到的呢？這些環保產品在至少一個 Philips 環保重點領域中提供顯著的環境改善效果 – 能源效率、包裝、有害物質、重量、循環再用與棄置處理及壽命可靠性。

規格

技術規格

- 瓦數 : 2300 瓦
- 電線長度 : 2.5 米
- 顏色 / 完成品 : 白色和金色
- 摩打 : DC
- 電壓 : 220-240 伏

功能

- 冷風掣

- 雙重電壓 : 否
- 陶瓷塗層
- 負離子護髮
- 掛環

服務

- 2 年保養



出版日期 2013-05-18

版本 : 13.1.1

© 2013 Koninklijke Philips N.V.
版權所有。

規格若有變更恕不另行通知。商標為 Koninklijke
Philips N.V. 或其個別所有者的財產。

www.philips.com