

Philips ProCare Auto  
Curler  
自動捲髮器

鈦金屬陶瓷塗層捲筒  
無刷摩打  
3 段溫度選擇及 3 段定型時間設定  
打造髮廊級造型



HPS940/03



## 自動捲出專業迷人曲髮

配備專業無刷摩打及鈦金屬陶瓷塗層捲筒

Philips ProCare 自動捲髮器可令每個髮曲度完美對稱，配合專業無刷摩打及鈦金屬陶瓷塗層捲筒，可自動捲起秀髮、進行加熱來捲髮，隨時打造完美曲髮。

### 方便使用

- 2.0 米髮廊級可轉動電線
- 3 段溫度選擇及 3 段定型時間設定迎合不同髮質
- 只需 30 秒便可快速預熱
- 3 種可調教捲髮方向選擇
- 連後腦部位的頭髮都能應付自如
- 隔熱安全設計
- 鈦金屬陶瓷塗層捲筒

### 專業的造型效果

- 專業無刷摩打
- 自動捲出專業迷人曲髮

**PHILIPS**

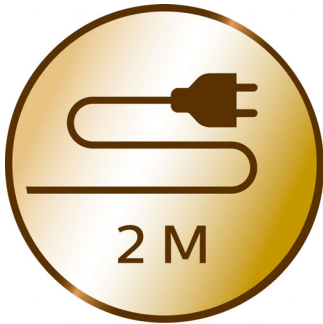
## 自動捲髮器

鈦金屬陶瓷塗層捲筒 無刷摩打, 3 段溫度選擇及 3 段定型時間設定, 打造髮廊級造型

HPS940/03

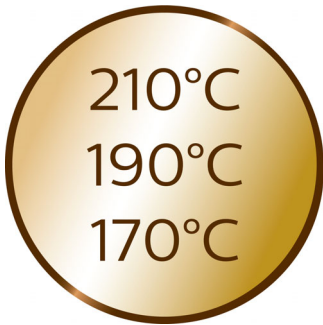
# 產品特點

### 2.0 米電線



2.0 米長髮廊級可轉動電線讓您更輕鬆靈活地使用捲髮器。這款髮廊推薦使用的電線讓您隨時隨地使用 Philips ProCare 自動捲髮器打造喜愛的髮型。

### 3 段溫度選擇及 3 段定型時間設定



3 段溫度選擇 (170° C - 190° C - 210° C) 及 3 段定型時間設定 (12 秒 - 10 秒 - 8 秒), 讓不同髮質的使用者可以輕鬆自行製造出不同捲度的曲髮效果。例如, 頭髮較厚的使用者可以使用高溫延長捲燙時間讓捲度更結實, 而低溫捲燙設定則因為捲髮時間縮短而達至保護秀髮的效果。

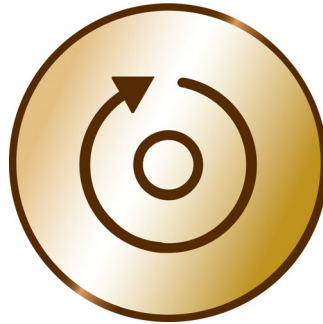
### 專業無刷摩打



耐用的專業無刷摩打令捲髮器可創造不同方向的鬍曲度。您可透過左旋式及右旋式

方向打造兩邊鬍曲度完全相稱的髮型; 或者, 您可選擇混合捲髮, 混合左旋式及右旋式捲髮, 創造自然的鬍髮效果。

### 鬍曲度一致的迷人曲髮



Philips ProCare 自動捲髮器將秀髮捲進加熱過的捲筒, 創造完美鬍曲度的亮眼鬍髮造型。

### 隔熱安全設計

飛利浦自動捲髮器全新改良的捲筒設計有別於一般傳統捲髮器, 可以將正在捲燙的頭髮與其他部位完全隔離, 讓您在創造髮型時無須擔心燙傷手指。

### 鈦金屬陶瓷塗層捲筒



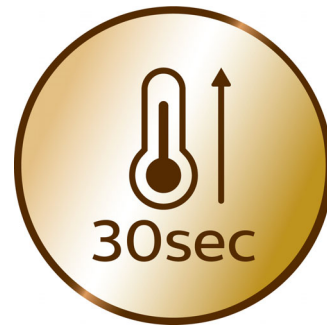
專業的鈦金屬陶瓷塗層捲筒讓您快速創造鬍髮造型, 令頭髮順滑如絲, 閃耀迷人。捲髮器的鈦金屬陶瓷塗層結合出色的導熱組件, 表面非常平滑, 是打造完美鬍髮的理想之選。

### 3 種捲髮方向選擇



3 種可調教捲髮方向選擇 (左、右及自動) 讓您可以更有彈性地創造不同程度的捲髮造型。您可透過左旋式及右旋式方向打造兩邊鬍曲度完全相稱的髮型; 或者, 您可選擇混合捲髮, 混合左旋式及右旋式捲髮, 創造自然的鬍曲效果。

### 30 秒快速預熱



高效卓越的加熱器, 預熱時間只需 30 秒

### 後腦部位的頭髮都能應付自如

Philips ProCare 自動捲髮器的設計符合人體工學, 感應度高, 讓您輕鬆創造鬍曲度一致的髮型, 連後腦部位的頭髮都能應付自如。

## 自動捲髮器

鈦金屬陶瓷塗層捲筒 無刷摩打, 3 段溫度選擇及 3 段定型時間設定, 打造髮廊級造型

HPS940/03

# 規格

### 技術規格

- 電線長度: 2.0 米
- 摩打: 無刷摩打
- 電壓: 110-240 伏
- 加熱時間: < 30 秒
- 最高溫度: 210 °C
- 3 種捲髮方向選擇: 右 - 混合 - 左
- 定型時間設定: 8 秒 - 10 秒 - 12 秒
- 溫度設定: 210° C - 190° C - 170° C

### 功能特點

- 自動斷電安全裝置: 60 分鐘後

- 掛勾: 是
- 旋轉電線: 是
- 鈦金屬陶瓷塗層: 是
- 捲髮就緒時會發出「嗶」聲: 是

### 服務

- 全球 2 年保養: 是

### 配件

- 捲筒清潔配件: 是
- 分區造型配件: 是



出版日期 2018-03-28

版本: 2.0.1

EAN: 08 71010 37477 58

© 2018 Koninklijke Philips N.V.  
版權所有。

規格若有變更恕不另行通知。商標為 Koninklijke Philips N.V. 或其個別所有者的財產。

[www.philips.com](http://www.philips.com)