

# PHILIPS

替刃 SH50/51

Shaver series 5000

マルチプレジジョン刃

S5000 (S5xxx) に対応

AquaTouch (S5xxx) に対応

S6000 (S6XXX) に対応



SH50/51



## シェーバーを新品の使い心地に

性能を維持するため、ヘッドは約2年ごとに交換してください

シェーバーの刃は2年間で約900万本のヒゲを剃ります。性能を理想的な状態で維持するためにシェーバーの刃を交換してください。

### 互換性

- ・ シェーバー 5000、6000 シリーズ用替刃

### すばやく深剃り

- ・ 長いヒゲも短いヒゲも根元から引き上げてすばやく深剃り
- ・ スーパーリフト&カットがヒゲを根元から引き上げるにより、快適な深剃りを実現

### 使い方も簡単

- ・ シェービングヘッド交換表示
- ・ 簡単に交換可能なシェービングヘッド
- ・ シェービングヘッドの交換後にシェーバーをリセットする
- ・ シェーバーを新品の使い心地に

# 特長

## S5000 と S6000 に対応



SH50 替刃は、5000 シリーズ (S5xxx)、6000 シリーズ (S6xxx)、PowerTouch (PT8xx) に対応しています。

## マルチプレジジョン刃



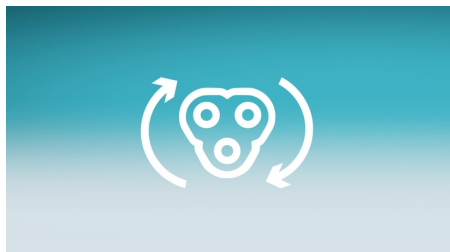
すばやい深剃りを実現。マルチプレジジョン刃により、どのようなヒゲも剃り残しも少ないストロークで深剃り。

## スーパーリフト&カット



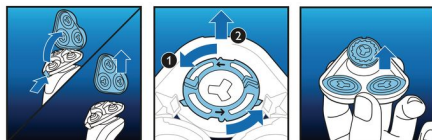
ダブルカッターによるスーパーリフト&カット機能を搭載。1 枚目の刃でヒゲを根元から引き上げ、2 枚目の刃で快適に深剃りすることで、なめらかな剃り心地を実現します。

## シェービングヘッド交換表示



シェービングヘッド交換表示が交換時期をお知らせします (交換表示がない機種もございます)

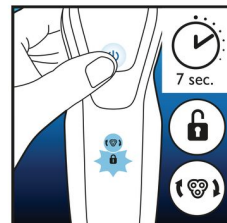
## 簡単に交換可能



1. シェービングヘッドホルダーを取り外します。
2. 保持板ホルダーを保持板にセットし、反時計回りに回して、シェービングヘッドを取り外しま

す。3. シェービングヘッドを新しいものに交換します。4. 保持板ホルダーを使って保持板をシェービングヘッドにセットし、時計回りに回して取り付けます。5. シェービングヘッドホルダーを取り付けます。

## シェーバーのリセット方法



シェービングヘッドの交換後、ON/OFF スイッチを 7 秒以上押して交換ランプをリセット。この操作なしでも正常に 9 回シェービングし終わると、交換ランプは自動的にオフになります。

## シェーバーを新品の使い心地に



快適な剃り心地を維持するため、シェービングヘッドは約 2 年ごとに交換してください。

# 仕様

## シェービングヘッド

対応製品 : シェーバー 5000 シリーズ (S5xxx) , AquaTouchシリーズ(AT8xx,7xx), PowerTouch (PT8xx, PT7xx) ,

AquaTouch (AT8xx, AT7xx) , シェーバー 6000 シリーズ (S6xxx)

パッケージに含まれる替刃数: 3

