



Philips Lumea  
Sistema de eliminación de  
vello IPL

Para hombres

Lumea

TT3000/01



## Inhibición del crecimiento del vello

disfruta de una piel suave todos los días

El sistema Philips Lumea con luz pulsada para eliminar el vello para hombres aplica ligeras pulsaciones de luz que estimulan una fase de reposo en la raíz del vello para inhibir su crecimiento y que desaparezca de forma natural. Si lo utilizas cada dos semanas, podrás disfrutar de una piel suave todos los días.

### Control eficaz del crecimiento del vello

- Control del crecimiento del vello corporal

### Tecnología "Luz pulsada intensa" o IPL (Intense Pulsed Light)

- Adecuada para el uso en casa

### Aplicación suave

- Elimina el vello antes de que aparezca

### Zonas de aplicación

- Bodygroom incluido para el pre afeitado y las zonas sensibles
- Para el pecho, línea alba, piernas, axilas, espalda y zona púbica

### Vello y tipos de piel adecuados

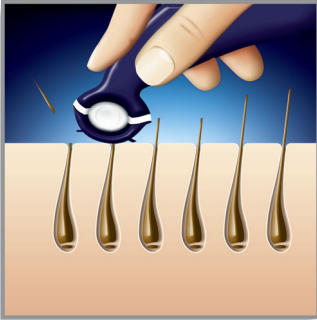
- NO adecuada para vello pelirrojo, gris, rubio claro, ni para piel de tipo VI

**PHILIPS**

sense and simplicity

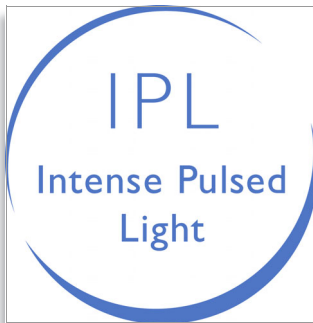
## Destacados

### Bodygroom incluido



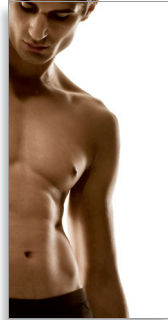
Con la Bodygroom original, podrás afeitar previamente las zonas de aplicación sin rasguños, cortes ni irritaciones, además de recortar y afeitar las zonas sensibles del cuerpo

### Tecnología IPL



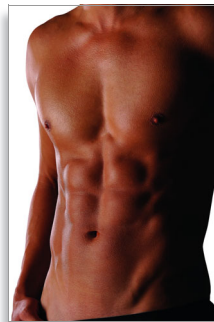
Philips Lumea funciona con una tecnología basada en la luz denominada "Luz pulsada intensa" o IPL (Intense Pulsed Light), utilizada también en los salones de belleza profesionales para la depilación. Con Philips Lumea podrá disfrutar ahora de la tecnología más innovadora adecuada para el uso en casa y usarla cuando quiera y donde quiera.

### Vello y tipos de piel adecuados



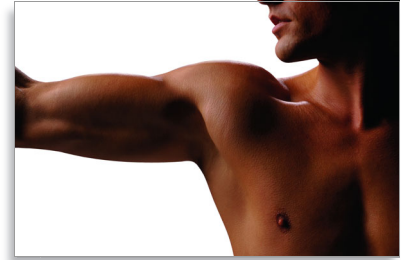
Philips Lumea funciona de forma eficaz con el vello rubio oscuro, castaño y moreno (natural). Philips Lumea NO es eficaz con vello pelirrojo, canoso o rubio claro (natural). Philips Lumea NO es eficaz sobre piel muy oscura (piel tipo VI)

### Resultados más suaves que con una cuchilla



Elimina el vello antes de que aparezca

### Zonas corporales de aplicación



Philips Lumea para hombres Philips Lumea se ha desarrollado en estrecha colaboración con destacados dermatólogos para conseguir una aplicación suave y eficaz en brazos, axilas, hombros, línea alba, zona púbica (excluido el escroto), piernas, pecho y espalda

### Control del crecimiento del vello corporal



Philips Lumea para hombres aplica ligeras pulsaciones de luz sobre la raíz del vello que inhiben su crecimiento y hacen que desaparezca de forma natural. Si repites el tratamiento cada dos semanas en las axilas, zona púbica, pecho, línea alba, piernas y espalda mantendrás tu piel suave cada día. Para que el tratamiento resulte más eficaz, si el vello sigue creciendo, si el vello sigue creciendo, afeite la zona de aplicación previamente con la Bodygroom incluida (sólo en los primeros tratamientos)

### La lámpara no necesita recambio

Philips Lumea viene equipado con una duradera lámpara cuya vida útil es de 80.000 pulsos

# Especificaciones

## Características

- Pantalla de aplicación de 3 cm<sup>2</sup>: Para un tratamiento eficaz en zonas amplias
- Cinco posiciones de energía de luz: Ajustable a su tipo de piel
- filtro UV integrado: Protege su piel de los rayos UV
- Piloto de "listo para usar": Indica la forma correcta de aplicación sobre la piel

## Accesorios

- Funda de viaje: incluido(s)/a(s)
- Paño de limpieza: incluido(s)/a(s)
- Adaptador / cargador CA/CC: incluido(s)/a(s)

## Especificaciones técnicas

- Tipo de batería: Iones de litio
- Frecuencia: 50 - 60 Hz
- Potencia: 7,5 W
- Voltaje: 100-240 V
- Nivel de energía de la luz: 2 - 6,5 J/cm<sup>2</sup> (según la posición seleccionada)
- Espectro de luz: >570 nm
- Bombilla de alto rendimiento: Proporciona >

80,000 pulsos

## Datos logísticos

- País de origen: Hungría

## Piezas incluidas

- Instrucciones de uso: Manual de usuario completo, Guía de inicio rápido

## Potencia

- Tiempo de carga: 100 minutos
- Sistema de alimentación: Batería recargable
- Tiempo de funcionamiento: Mínimo 320 pulsos
- Voltaje: 100-240 V

## Seguridad y posiciones ajustables

- Sistema de anillo de seguridad: Evita que se produzcan pulsos de luz accidentales

## Servicio

- Garantía: 2 años de garantía completa



Fecha de emisión  
2013-04-29

Versión: 5.1.1

EAN: 08 71010 36149 20

© 2013 Koninklijke Philips Electronics N.V.  
Todos los derechos reservados.

Las especificaciones están sujetas a cambios sin previo aviso. Las marcas registradas son propiedad de Koninklijke Philips Electronics N.V. o de sus propietarios respectivos.

[www.philips.com](http://www.philips.com)