

# PHILIPS

## Têtes de rasoir

### Shaver series 9000

Lames de précision V-Track PRO

S'adapte aux rasoirs S9000 (S9xxx)

S'adapte au rasoir Star Wars SW97xx

S'adapte au rasoir Star Wars SW67xx



SH90/63



## Retrouvez un rasoir comme neuf

Pour des performances optimales, changez la tête de rasoir tous les ans.

En un an, les têtes de votre rasoir coupent 4,5 millions de poils sur votre visage. Remplacez les têtes pour une performance optimale. Compatible avec les rasoirs de la série 9000.

### Compatibilité

- Têtes de rechange pour rasoirs de la série 9000

### La perfection à chaque passage

- Notre système de rasage optimal pour la barbe d'1 à 3 jours

### Facile à utiliser

- Remplacez la tête de rasoir en deux étapes
- Remettez votre rasoir à neuf après avoir remplacé les têtes de rasoir
- Têtes faciles à remplacer
- Retrouvez un rasoir comme neuf

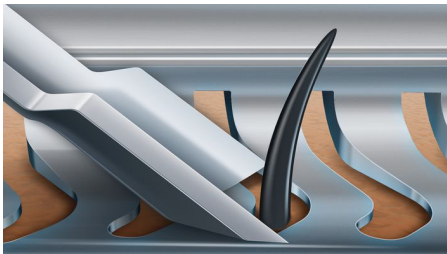
# Caractéristiques

## Compatible avec les modèles de la série 9000



Les têtes de recharge SH90 sont compatibles avec les rasoirs de la série 9000 (S9xxx), et Star Wars SW9700.

## Système de lames de précision V-Track



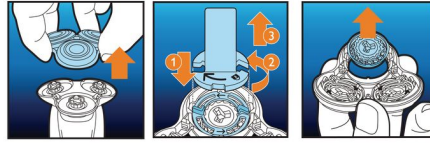
Obtenez un rasage de près parfait. Les lames de précision V-Track PRO placent en douceur chaque poil dans la meilleure position pour la coupe de barbes d'1 à 3 jours, peu importe leurs longueurs ou leurs orientations. Elles coupent les poils jusqu'à 30 % plus court en un nombre réduit de passages afin de préserver votre peau.

## Rappel de remplacement



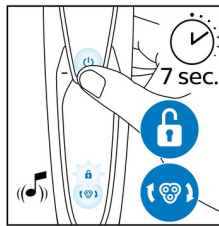
Les rasoirs Philips les plus récents intègrent un rappel de remplacement sous la forme d'un symbole de rasoir. Ce symbole s'allume pour indiquer quand vous devez remplacer les têtes de rasoir.

## Remplacement simple



1. Retirez le support de la tête de rasage.
2. Remplacez les têtes de rasage par les nouvelles.
3. Remettez le support de la tête de rasage.
4. Pour réinitialiser le rasoir, maintenez le bouton marche/arrêt enfoncé pendant plus de 5 secondes.

## Comment remettre votre rasoir à neuf



Une fois le remplacement effectué, il vous suffit de réinitialiser le rappel en appuyant sur le bouton marche/arrêt pendant plus de 7 secondes. Le rappel de remplacement se désactivera automatiquement après 9 rasages s'il n'est pas réinitialisé.

## Retrouvez un rasoir comme neuf



Pour revenir à des performances optimales, remplacez les têtes de rasoir tous les ans.

# Spécifications

## Têtes de rasoir

Adapté aux types de produits: Shaver series 9000 (S9xxx), Rasoir série 8000 (S8xxx)

Têtes de rasoir par emballage: 3

## Accessoires

Compris dans l'emballage: Support de bague de fixation

