

Philips
Moldeador

- 650 W
- 5 accesorios

HP8651/00



Crea más estilos cuidando el cabello

Salon Airstylist Pro

¿Qué peinado quieres llevar hoy? El moldeador Salon Airstylist cuenta con cinco accesorios versátiles para moldear el cabello y 650 W de potencia para que puedas ser creativa con los peinados

Cabello con estilo

- 650 W para unos resultados perfectos
- Cepillo térmico de 38 mm para suavizar el cabello
- Cepillo para dar forma y conseguir un peinado brillante fácilmente
- El peine alisador atrapa el pelo y lo peina alisándolo
- Boquilla concentradora estrecha para dirigir el flujo de aire
- Cepillo de púas retráctiles para un moldeado fácil

Fácil de usar

- Tres ajustes flexibles para tener un mayor control
- Diseño compacto para un manejo fácil
- Gancho para guardarlo de forma fácil y cómoda
- Cable de alimentación de 1,8 m

PHILIPS

Destacados

650 W



Este moldeador dispone de un nivel de resistencia bajo de 650 W para un secado y peinado suaves pero efectivos.

Diseño compacto



Compacto y ergonómico, este moldeador se beneficia de un diseño moderno e inteligente, lo que da como resultado un moldeador ligero y fácil de manejar que es lo suficientemente pequeño como para guardarlo casi en cualquier lugar.

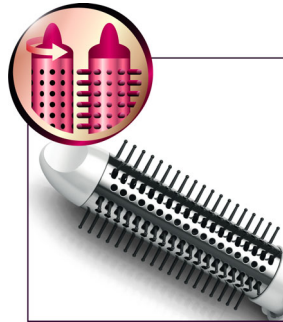
Tres ajustes flexibles



La velocidad y el calor necesarios pueden ajustarse fácilmente para crear un resultado

final perfecto. Tres ajustes flexibles que garantizan un peinado preciso y con personalidad.

Cepillo de púas retráctiles



Este moldeador fácil de usar es un cepillo y un rizador todo en uno. Las púas se retraen dentro del cepillo al tocar un botón, de manera que puedes sacar el moldeador del pelo fácilmente. El resultado son unos preciosos rizos con movimiento.

Cepillo para dar forma



Cepilla y seca el cabello al mismo tiempo con accesorios fáciles de usar. El cepillo, combinado con un flujo de aire directo, te dejará un cabello suave y brillante.

Peine alisador

El flujo de aire se dirige al peine a medida que se desliza a través del cabello para conseguir un alisado bonito y más fácil que nunca. El peine puede utilizarse para un alisado preciso o para los últimos retoques.

Boquilla concentradora estrecha



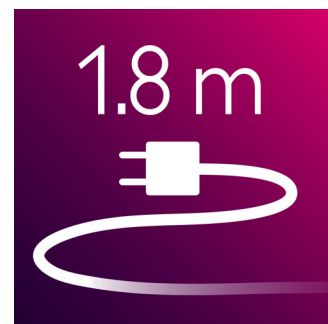
La boquilla estrecha del secador funciona enfocando el flujo de aire a través de la abertura de las áreas específicas, lo que da como resultado un estilo preciso. Además, es genial para retocar el peinado y para perfeccionar el peinado.

Gancho para guardar fácilmente



La base del mango cuenta con un gancho con revestimiento de goma muy cómodo para guardar el aparato en casa o cuando se aloja en un hotel.

Cable de 1,8 m



Cable de alimentación de 1,8 m

Especificaciones

Especificaciones técnicas

- Váticos: 650 W
- Longitud del cable: 1,8 m

Tipo de cabello

- Resultado final: Liso, Voluminoso
- Longitud del cabello: Largo, Mediano
- Grosor del cabello: Mediano, Grueso, Fino

Servicio

- 2 años de garantía: Sí

Accesorios

- Cepillo: Sí
- Cepillo de púas retráctiles: Sí
- Cepillo para dar forma: Sí

Características

- Anilla para colgar: Sí



Fecha de emisión
2013-05-18

Versión: 10.2.1

© 2013 Koninklijke Philips N.V.
Todos los derechos reservados.

Las especificaciones están sujetas a cambios sin previo aviso. Las marcas registradas son propiedad de Koninklijke Philips N.V. o de sus propietarios respectivos.

www.philips.com