

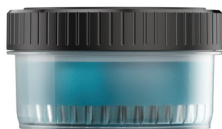
PHILIPS

Quick Clean Pod-kassett

Dobbeltpakning

Hygienisk barbering i opptil seks mnd

Quick Clean Pod-kompatibel



CC12/50



Gled deg over hygienisk barbering hver dag

Ti ganger mer effektiv enn rengjøring med vann*

Hvis du bruker Quick Clean Pod etter hver barbering, holder barbermaskinen seg som ny ved å fjerne løse hår. Den gjør at barbermaskinen holder seg ti ganger renere sammenlignet med bare å bruke vann*.

Dyp rengjøring på bare ett minutt

- En kassett er effektiv i opptil tre måneder
- Sikrer en hygienisk barbering i opptil seks måneder
- Quick Clean Pod-kompatibilitet
- Philips' eksklusive hygieniske formel + filter med flere lag

Aktiv smøring

- Smøremidler sørger for at barbermaskinen fungerer optimalt

Forfriskende duft

- En ren barbering med en forfriskende duft

Hudvennlig formel

- Fullstendig alkoholfri

Høydepunkter

Aktiv smøring



Formelen, som er beriket med aktive smøremidler, beskytter skjærehodene mot friksjon og slitasje og sørger for at barbermaskinen fungerer optimalt.

Forfriskende duft



Rensekassettens spesielle duft lukter godt og gir deg en ren følelse når du barberer deg.

Hudvennlig formel



Rengjøringsvæsken er fullstendig alkoholfri og skånsom og utformet for å beskytte mot hudirritasjon.

Lang varighet



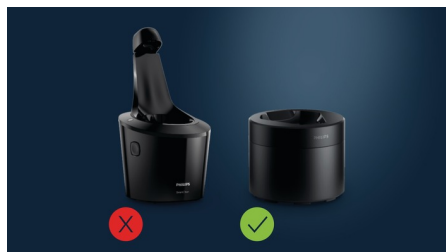
Hver Philips-renseskassett er effektiv i omtrent 30 rensesykluser med daglig bruk og opptil tre måneder med ukentlig bruk. Det er en hel sesong med ren og hygienisk barbering.

Seks måneders forsyning



Gled deg over opptil seks måneder med barbering med denne 2-pakningen med kassetter.

For Quick Clean Pod



Kassetten er kompatibel med Philips Quick Clean Pod.

Grundig rengjøring

Philips' eksklusive hygieniske formel kombinert med et filter med flere lag fjerner klippet hår effektivt og gjør at barbermaskinen holder seg ti ganger renere i motsetning til hvis du brukte bare vann* Forhindre 99,9 %** bakterievekst

Spesifikasjoner

Deler som medfølger

Kassett: 2 deler

Kapasitet

Kassett: 2 x 160 ml / 2 x 5,41 fl oz

