

# PHILIPS

## 电吹风

2200 瓦

TempPrecision 智能感应装置

莹亮负离子

6 档风速/温度设定



HP8270/00

## 创新智能感应系统，吹发更健康

### 精心吹干头发

飞利浦 ActiveCare 电吹风配备了独特的 TempPrecision™ 智能感应技术，它能够测量头发的温度并可在头发吹干后自动切换到低温。让秀发时刻保持健康滋润。

#### 减少发质损伤

- 负离子养护带来更多护理，令秀发健康亮泽、顺滑无比
- 陶瓷涂层带来更多护理，可发出远红外热量
- 采用 TempPrecision 技术，100% 保护，绝不让头发过于干燥

#### 靓丽造型

- 专业级 2200 瓦为您带来一流的造型效果
- 护发冷风喷出能帮您塑造发型
- 纤巧美发造型集风嘴，带给您完美的造型效果
- 梳形扩散风嘴可增加丰盈效果，打造富有弹性的卷发

#### 易于使用

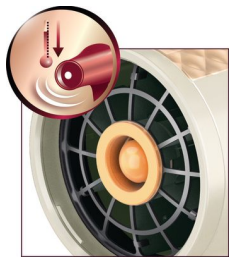
- 六档可调风速和温度设定，全面控制吹风效果
- 可拆卸过滤网，避免拉扯头发



[asimpleswitch.com](http://asimpleswitch.com)

# 产品亮点

## 独特的 TempPrecision 智能感应装置



独有的 TempPrecision™ 智能感应技术有效保护头发和头皮，在干发的同时，可以自动感应头发温度；干发后，将自动调节吹风温度，以锁住健康秀发所需的水分，秀发更显亮泽。同时，吹风机顶部 LED 开关指示装置，让您一目了然。

## 莹亮负离子



负离子养护可实现防静电干燥。带电负离子可以消除静电秀发，养护秀发，去处毛躁，让秀发表层更顺滑亮泽，帮助您打造优美迷人、亮泽柔顺的秀发。

## 陶瓷涂层带来更多护理

陶瓷涂层可发出远红外热量，该温和热力帮助吹干内层头发，从而防止头发过干发，而在干发的同时又不会影响速度和效果。

## 六档可调风速和温度设定

轻松调节所需的风速和热力，随时打造完美的发型效果。六种不同的设定可以确保用户全面控制吹风效果，精确打造个性造型。

## 梳形扩散风嘴



梳形扩散风嘴通过气流均匀吹干秀发，令秀发更健康、顺滑、丰盈。有效提拉发根，可以令秀发更蓬松，尤其是吹干头顶和发根时，特别适合打造卷发和有弹性的造型

## 纤巧美发造型集风嘴



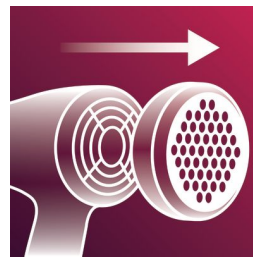
纤巧美发造型集风嘴可实现准确造型，为您打造精细、闪亮的完美造型。

## 冷风喷出



护发冷风是打理发型必不可少的专业功能。使用护发冷风按钮可以喷出强劲的冷风，在完成基础造型后为秀发定型。

## 可拆卸空气过滤网



本电吹风背面的过滤网可卸下来进行清洗。它还可防止电吹风内积聚头发。请定期拆卸并清洗过滤网，以防头发积聚。

## 专业级 2200 瓦



专业级 2200 瓦为您带来一流的造型效果



[asimpleswitch.com](http://asimpleswitch.com)

## 飞利浦绿色标志

飞利浦绿色产品可以降低成本、节省能源和减少二氧化碳排放。如何做到？它们在一个或多个飞利浦绿色焦点领域 – 能效、包装、有害物质、重量、回收和处理，还有使用寿命可靠性做出了显著的环保改善。

规格

技术规格

额定功率: 2200 瓦  
电线长度: 2.5 米  
颜色/表面: 白色和金色  
马达: 直流  
电压: 220-240 伏

功能

冷风喷出  
双电压: 否  
陶瓷涂层  
负离子养护  
挂环

服务

2 年保修

