

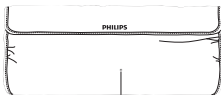
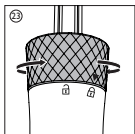
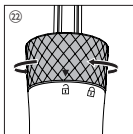
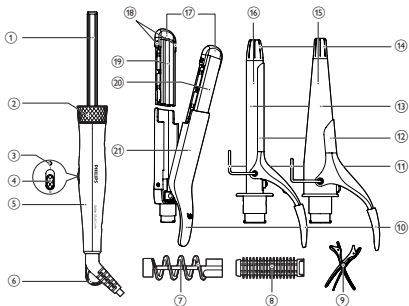
Register your product and get support at  
[www.philips.com/welcome](http://www.philips.com/welcome)

HP8699



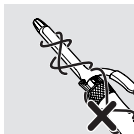
Kullanım kılavuzu

**PHILIPS**

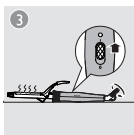
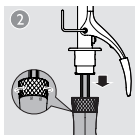


24

2



3



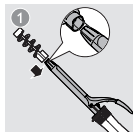
4



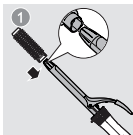
5



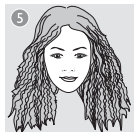
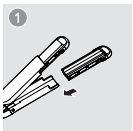
6



7



8





1



2



3



1



2



3



Bu ürünü satın aldığınız için tebrikler, Philips'e hoş geldiniz! Philips tarafından verilen destekten tam olarak yararlanabilmek için [www.philips.com/welcome](http://www.philips.com/welcome) adresinden ürün kaydınızı yaptırın.

## 1 Önemli

Cihazı kullanmadan önce bu kullanım kılavuzunu dikkatle okuyun ve daha sonra yeniden başvurmak için saklayın.

- UYARI: Bu cihazı su yakınında kullanmayın.
- Yakında su bulunması, cihaz kapalı bile olsa tehlike oluşturacağından, cihazı banyoda kullandıktan sonra fişini prizden çekin.
- UYARI: Bu cihazı banyo küvetlerinin, duşların, lavaboların ve suyla dolu başka kapların yakınında çalıştırmayın.
- Kullanımdan sonra cihazın fişini mutlaka çekin.
- Cihazın elektrik kablosu hasarlıysa, bir tehlike oluşturmasını önlemek için mutlaka Philips'in yetki verdiği bir servis merkezi veya benzer şekilde yetkilendirilmiş kişiler tarafından değiştirilmesini sağlayın.
- Bu cihazın 8 yaşın üzerindeki çocuklar ve fiziksel, motor ya da zihinsel becerileri gelişmemiş veya bilgi ve tecrübe açısından eksik kişiler tarafından kullanımı sadece bu kişilerin nezaretinden sorumlu kişilerin bulunması veya güvenli kullanım talimatlarının bu kişilere sağlaması ve olası tehlikelerin anlatılması durumunda mümkündür. Çocuklar cihazla oynamamalıdır. Temizleme ve kullanıcı bakımı, nezaret edilmeyen çocuklarca yapılmamalıdır.
- Cihazı bağlamadan önce, cihaz üzerinde belirtilen gerilim değerinin yerel şebeke gerilimiyle aynı olduğundan emin olun.
- Cihazı bu kılavuzda açıklanan dışında bir amaç için kullanmayın.
- Cihaz güce bağlandığında, hiç bir zaman gözetimsiz bırakmayın.
- Başka üreticilere ait olan veya Philips tarafından özellikle tavsiye edilmeyen aksesuar ve parçaları kesinlikle kullanmayın. Bu tür aksesuar veya parça kullanırsanız, garantiniz geçerliliğini yitirir.
- Elektrik kablosunu cihazın etrafına sarmayın.



- Cihazı kaldırmadan önce soğumasını bekleyin.
- Cihaz aşırı derecede sıcak olduğundan, kullanırken çok dikkatli olun. Diğer parçalar sıcak olduğundan sadece sapından tutun ve ciltle temasını engelleyin.
- Cihazı mutlaka ısıya dayanıklı, düz bir yüzey üzerinde standına yerleştirin. Sıcak bigudi/ısıtma plakaları kesinlikle yüzeyle veya diğer alev alabilir malzemelerle temas etmemelidir.
- Elektrik kablosunun cihazın ısınan bölümlerine değmesini önleyin.
- Cihazı çalışırken yanıcı maddelerden uzak tutun.
- Cihaz sıcakken üzerini havlu veya bez gibi kumaşlarla örtmeyin.
- Cihazı sadece kuru saçta kullanın. Cihazı ıslak elle çalıştırmayın.
- Bigudiyi/ısıtma plakalarını temiz tutun ve içine tozun ve krem, sprey, jöle gibi saç şekillendirme ürünlerinin girmesini önleyin.
- Bigudi/ısıtma plakaları üzerinde kaplama vardır. Bu kaplama zaman içinde yavaşça yıpranabilir. Ancak bu durum cihazın performansını etkilemez.
- Cihaz boyalı saçlarla kullanıldığında bigudi/ısıtma plakaları lekelenebilir. Peruk üzerinde kullanmadan önce mutlaka peruk satıcısına danışın.
- Cihazı kontrol veya onanım için mutlaka yetkili bir Philips servis merkezine gönderin. Onanımın yetkili olmayan kişilerce yapılması kullanıcı için çok tehlikeli durumlara yol açabilir.
- Elektrik çarpması riski bulunduğundan açıklıklara metal cisimler sokmayın.

---

## Elektromanyetik alanlar (EMF)

Bu cihaz elektromanyetik alanlar (EMF) hakkındaki tüm standartlara uygundur. Doğru ve bu kullanım kılavuzundaki talimatlara uygun şekilde kullanılırsa, günümüz bilimsel bulgularına göre cihazın kullanımı güvenlidir.



# Çevre

Ürününüz geri dönüştürülebilir ve yeniden kullanılabilir yüksek kaliteli malzeme ve bileşenler kullanılarak üretilmiştir.

Bir ürüne, çarpı işaretli tekerlekli çöp arabası işaretli etiket yapıştırılması, söz konusu ürünün 2002/96/EC sayılı Avrupa Yönergesi kapsamında olduğu anlamına gelir.



Lütfen, elektrikli ve elektronik ürünlerin toplanması ile ilgili bulunduğunuz yerdeki sistem hakkında bilgi edinin.

Lütfen, yerel kurallara uygun hareket edin ve eskiyen ürünlerinizi, normal evsel atıklarınızla birlikte atmayın. Eskiyen ürününüzün atık işlemlerinin doğru biçimde gerçekleştirilmesi, çevre ve insan sağlığı üzerinde olumsuz etkilere yol açılmasını önlemeye yardımcı olacaktır.

## 2 Saçınızı şekillendirin

**Not:** Cihaz ısınırken veya sıcakken aparatları veya şekillendiriciyi değiştirmeyin. Mükemmel şekillendirme sonuçları için cihazın 3-5 dakika ısınmasını bekleyin. Bukle yaptıktan sonra saç tutamını açarken saçı çekmeyin. Bu sayede bukle ömrü daha uzun olacaktır. İstedığınız saç şekli için uygun bir aparat ve şekillendirici seçin.

Saç şekli	Aparat
Küçük bukleler	Küçük bukle aparatı ( 16 )
Modern görümlü bukleler	Konik bukle aparatı ( 15 )
Kıvrıcık saçlar	Küçük bukle aparatı ( 16 ) ve Kayar spiral ( 7 )
Dalgalar	Küçük bukle aparatı ( 16 ) ve Sürgülü fırça ( 8 )
Kıvrıma aparatı ile şekil verme	Birbirine bakan kıvrımlı yüzeyli ( 19 ) kıvrıcıklaştırma/düzleştirme aparatı ( 21 )

Düz, şık bir tarz ve kıvrımlar

Birbirine bakan düz yüzeyli ( 20 )  
kıvırcıklaştırma/düzleştirme aparatı ( 21 )

### Saçınızı şekillendirmeden önce:

- 1 Halka üzerindeki okun sap ( 22 ) üzerindeki kilit açma simgesine dönük olduğundan emin olun.
- 2 Sap ( 5 ) üzerindeki metal boruya ( 1 ) uygun bir aparatı kaydırarak takın ve kilitlemek için ( 23 ) halkayı sağa/saat yönünün tersine çevirin.
  - Aparatı çıkarmak için halkayı sola/saat yönüne çevirerek kilidini açın ( 22 ) ve çekerek çıkarın.
- 3 Fişi elektrik prizine takın.
- 4 Cihazı açmak için açma/kapama ( 4 ) anahtarını I konumuna getirin.
  - ↳ Güç açık göstergesi ( 3 ) açılır ve yanıp sönmeye başlar.
  - ↳ Cihaz kullanıma hazır olduğunda göstergenin yanıp sönmesi durur.
- 5 Cihazı, destek ( 11 ) kısmı ısıya dayanıklı bir yüzeye gelecek şekilde yerleştirin.

6 Saçınızı tarayın ve 2-4 cm'den geniş olmayan küçük tutamlara ayırın.

### Bukleler veya lüleler oluşturun (Şek. 4)

- 1 Küçük bukleleri ve lüleleri şekillendirmek için küçük bukle aparatını ( 16 ) seçin.
- 2 Kola ( 10 ) basarak klipsi ( 12 ) açın ve saçınızın bir tutamını klips ve bigudi ( 13 ) arasına yerleştirin.
  - Lüleler oluşturmak için Kayar spiral aparatını ( 7 ) kullanıyorsanız, saç tutamını spiral profilini izleyerek bigudiye sarın. (Şek. 6)
- 3 Kolu bırakın ve bigudiyi saçın ucuna doğru kaydırın.
- 4 Soğuk ucu ( 14 ) ve sapı ( 5 ) tutun. Daha sonra saç tutamını kökten uca doğru bigudiye sarın.
- 5 Bigudiyi bu konumda maks. 10 saniye tutun. Daha sonra, klipsi kolu bastırarak açabilmeniz veya spirali saçınızdan çıkarabilmeniz mümkün olana kadar saç tutamını açın.

6 Saçınızın kalanını şekillendirmek için 2-5 arası adımları tekrarlayın.

### **Modern görünümlü, mükemmel bukleler oluşturun (Şek. 5)**

- 1 Büyük bukleleri şekillendirmek için konik bukle aparatını ( 15 ) seçin.
- 2 Kola ( 10 ) basarak klipsi ( 12 ) açın ve saçınızın bir tutamını klips ve konik bigudi ( 13 ) arasına yerleştirin.
- 3 Kolu bırakın ve bigudiyi saçın ucuna doğru kaydın.
- 4 Soğuk ucu ( 14 ) ve sapı ( 5 ) tutun. Daha sonra saç tutamını kökten uca doğru bigudiye sarın.
- 5 Bigudiyi bu konumda maks. 10 saniye sonra saç tutamını açarak konik bigudiyi saçınızdan çıkartın.

6 Saçınızın kalanını şekillendirmek için 2-5 arası adımları tekrarlayın.

### **Dalgalar oluşturun (Şek. 7)**

- 1 Küçük bukle aparatını seçin. Daha sonra, Sürgülü fırçayı ( 8 ) bigudiye kaydın.
- 2 Bir tutam saçı fırçanın etrafına sarın.
- 3 Bigudiyi bu konumda maks. 10 saniye tutun. Daha sonra saç tutamını açarak Sürgülü fırçayı ( 8 ) saçınızdan çıkartın.

4 Saçınızın kalanını şekillendirmek için 2-3 arası adımları tekrarlayın.

### **Kıvrımlar oluşturun (Şek. 8)**

- 1 Kıvırcıklaştırma/düzleştirme aparatını ( 21 ) seçin. Kıvrımlı yüzeylerin ( 19 ) birbirine dönük olduğundan emin olun.
  - Kıvırcıklaştırma/düzleştirme aparatını çıkarmak için plakanın ( 18 ) çıkıntılı yanlarını kavrayın ve soğuması için çekerek çıkartın.
- 2 Aparatı açmak için kola ( 10 ) basın ve kıvırcıklaştırma plakaları arasına bir saç tutamı yerleştirin.
- 3 Kolu bırakın ve plakaları 5-10 saniye birlikte tutun.
- 4 Plakaları açmak için kola basın ve bir sonraki saç tutamını plakaların arasına yerleştirin. Çakışma olduğundan emin olun.
- 5 Saç ucuna ulaşana kadar işlemi tekrarlayın.
- 6 Saçınızın kalanını şekillendirmek için 2-5 arası adımları tekrarlayın.

## Düz, şık bir tarz ve kıvrımlar oluşturun (Şek. 9)

- 1 Düz yüzeylerin ( 20 ) birbirine dönük olduğundan emin olun. Aparatı açmak için kola ( 10 ) basın ve düzleştirme plakaları arasına bir saç tutamı yerleştirin.
- 2 Aşırı ısınmayı önlemek için durmanız gerekmeden, saç tutamını yavaşça ve tek bir hareketle (maks. 5 saniye) saç diplerinden uçlarına doğru kaydırın.
  - İsteddiğiniz dalgayı elde etmek için saçın uç kısmındaki son 3-5 cm'lik kısma geldiğinizde şekillendiriciyi içe doğru (veya dışa doğru) yarım tur döndürün. Şekillendiriciyi 2-3 saniye bu konumda tutun ve sonra bırakın.

- 3 Saçınızın geri kalanını şekillendirmek için 1-2 arası adımları tekrarlayın.

**Not:** Bu cihazda otomatik kapanma fonksiyonu bulunur. 60 dakika sonra, cihaz otomatik olarak kapanır. Şekillendiriciyi yeniden açmak için açma/ kapama düğmesini | konumuna kaydırarak cihazı yeniden başlatabilirsiniz.

### Kullanımdan sonra:

- 1 Cihazı kapatıp fişi prizden çekin.
- 2 Soğuyana kadar ısıya dayanıklı bir yüzeye yerleştirin.
- 3 Cihaz ve aparatlarda kalan saçları temizleyin.
- 4 Cihazı ve aparatları nemli bir bezle temizleyin.
- 5 Cihazı güvenli, kuru ve tozsuz bir yerde saklayın. Ayrıca, asma kancası ( 6 ) ile asabilir veya birlikte verilen ısıya dayanıklı çantada ( 24 ) saklayabilirsiniz.

## 3 Garanti ve servis

Örneğin, bir aparatın değiştirilmesiyle ilgili bilgiye ihtiyacınızı varsa veya bir sorunla karşılaşırsanız, lütfen [www.philips.com](http://www.philips.com) adresindeki Philips web sitesini ziyaret edin veya ülkenizdeki Philips Müşteri Merkeziyle iletişim kurun (telefon numaralarını dünya çapında garanti kitapçığında bulabilirsiniz). Ülkenizde Müşteri Merkezi yoksa, yerel Philips satıcınıza gidin.



Specifications are subject to change without notice

© 2013 Koninklijke Philips N.V.

All rights reserved.

3140 035 33111

