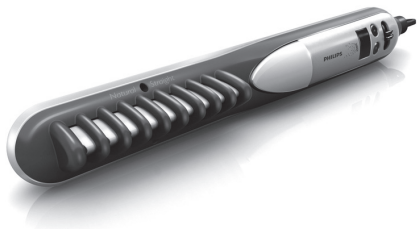


Register your product and get support at
www.philips.com/welcome

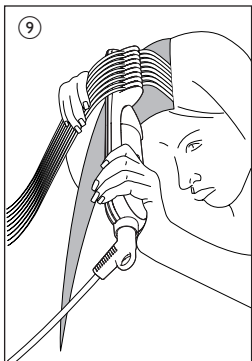
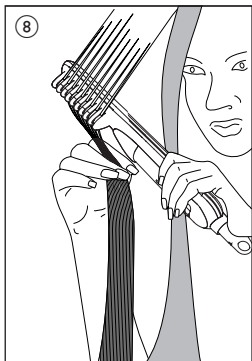
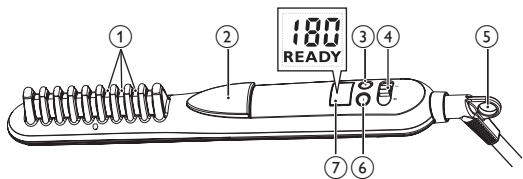
Straightener

HP8297



KK Қолданушының нұсқасы

PHILIPS



Осы затты сатып алуыңызбен құттықтаймыз және Philips компаниясына қош келдіңіз! Philips ұсынатын қолдауды толық пайдалану үшін өнімді www.philips.com/welcome торабында тіркеңіз.

1 Маңызды

Құралды қолданар алдында осы пайдалану нұсқаулығын мұқият оқып шығыңыз және болашақта анықтама құралы ретінде пайдалану үшін сақтап қойыңыз.

- **АБАЙЛАҢЫЗ:** бұл құралды суға жақын пайдаланбаңыз.
- Құралды ваннада пайдаланған кезде оны пайдаланып болғаннан кейін токтан ажыратыңыз. Құрал ажыратулы болса да, оның суға жақын болуы қауіпті.
- **ЕСКЕРТУ:** құралды суға жақын қолданбаңыз. Құралды ваннада, душта, бассейнде және басқа су бар жерлерде қолданбаңыз.
- Құралды қосар алдында онда көрсетілген кернеудің жергілікті берілетін кернеуге сәйкес келетіндігін тексеріңіз.
- Құралды нұсқаулықта көрсетілмеген басқа мақсаттарға пайдаланбаңыз.
- Құралды тек құрғақ шашқа пайдаланыңыз. Құралды жасанды шашқа пайдаланбаңыз.
- Бұл құралды тек шашты түзету үшін қолдану керек. Оны шаш тарау үшін пайдаланбаңыз.
- Құралдың ыстық беттерін теріңізден алшақ ұстаңыз.
- Құрал токқа қосулы тұрса, оны қадағалаусыз тастап кетпеңіз.
- Құралдың ішіне ешқандай заттар салмаңыз.
- Ион шығаратын тесікті метал заттармен шұқылауға болмайды.
- Пайдаланып болғаннан соң құралды токтан суырыңыз.



- Құрал ыстық болғанда, оны тек ыстыққа төзімді бетке қойыңыз және құралдың бетін ешқашан сүлгімен немесе шүберекпен жаппаңыз.
- Басқа өндірушілер шығарған немесе Philips компаниясы нақты ұсынбаған керек-жарақтар мен бөлшектерді ешқашан пайдаланбаңыз. Егер осы керек-жарақтар мен бөлшектерді пайдалансаңыз, кепілдігіңіз күшін жояды.
- Сымды құралға орамаңыз.
- Құралды боялған шаштарға пайдаланғанда, шашты түзететін табақшаларда дақ пайда болуы мүмкін.
- Егер ток сымы зақымдалған болса, өзіңізге зиян тигізіп алмас үшін оны тек Philips, Philips әкімшілігі ұсынған қызмет орталығы немесе соған сәйкес білікті маман көмегімен алмастырыңыз.
- Олардың қауіпсіздігіне жауапты адам қажетті бақылау жасамаса немесе осы құралдарды қалай пайдалану керектігі жөнінде нұсқау бермеген болса, физикалық сезімталдығы төмен немесе ақыл-есі кем, сондай-ақ, тәжірибесі мен білімі жоқ адамдар (оның ішінде жас балалар да) бұл құралды пайдалануына болмайды.
- Балалардың құралмен ойнауына рұқсат бермеңіз.
- Қосымша қауіпсіздік үшін ваннаға кіргізілген электр желісіне тізбекті ток құралын (RCD) орнатуға кеңес беріледі. Осы RCD құралында мөлшерленген жұмыс жасайтын ток 30 милиамперден аспауы тиіс. Орнатушыңыздан кеңес алыңыз.

Электромагниттік өрістер (EMF)

Бұл құрал электромагниттік өрістерге (EMF) қатысты барлық стандарттарға сәйкес келеді. Егер дұрыстап және осы пайдалану нұсқаулығына сәйкес етіп пайдаланылса, құралды пайдалану қазіргі ғылыми дәлелдер негізінде қауіпсіз болып табылады.

Қоршаған орта

Құралдың қызмет ету мерзімі біткенде күнделікті үй қоқысымен бірге тастамай, қайта өңдеуге алатын арнайы орынға өткізіңіз. Осылайша қоршаған ортаны қорғауға көмектесесіз.



2 Шашты түзету

Шашыңыздың түріне сәйкес келетін температура таңдалғандығын тексеріңіз.

Шаш түзеткішті алғаш пайдаланғанда, әрдайым ең төмен температураны таңдаңыз.

Шаш түрі	Температура параметрі
Қалың немесе ірі	Орташадан жоғарыға дейін (170 °C және одан жоғары)
Жұқа немесе орта текстуралы	Төменнен орташаға дейін (160 °C және одан төмен)
Түссіз, ақ құба, түссіздірілген немесе боялған	Төмен (160 °C-дан төмен)

- 1 Ашаны розеткаға қосыңыз.
- 2 Құралды қосу үшін Қосу/өшіру қосқышын (I) (4) күйіне жылжытыңыз.
 - ↳ Экран дисплейі жанып (7), стандартты температура параметрі 180°C көрсетіледі.
- 3 Шашқа сәйкес келетін температураны таңдау үшін + (3) немесе - (6) түймесін басыңыз.
 - ↳ Тарақ табақшалары таңдалған температураға дейін қызғанда, **READY** деген жазу шығады.

4 Құрал қосылған кезде, иондау функциясы да іске қосылады. Бұл функция шашты жылтыратып, бұйра шашты тегістейді.

↳ Функция қосулы тұрғанда, ерекше бір иіс және ысылдаған дыбыс шығуы мүмкін. Бұл қалыпты болып табылады және түзіліп жатқан ионнан шығады.

5 Шашыңызды тараңыз (**щеткамен немесе тарақпен**) және түзетілетін бөліктің енін 5 сантиметрден асырмаңыз.

6 (2) түймесін тарақтың тістерін (1) босату үшін басыңыз.

7 Шашыңызды тарақ тістерінің арасына бірдей етіп салып, шашты тістер қысып қалу үшін түймені босатыңыз.

8 Түзеткіш тарақты шашыңыздың бойымен төмен қарай бірқалыпты қозғалыспен (ең көп дегенде 10 секунд) тоқтатпастан түсіріңіз.

Ескертпе: шаш түзеткіш тарағының тістері арасында бір қалыпты бөлінуі үшін, шаштың ұштарын түзету кезінде екінші қолыңызбен ұстап тұрыңыз. Бұл шара шаштың тістер арасынан түзетіліп болғанша түсіп қалуын болдырмайды.

9 20 секундтан кейін қажетті нәтижеге жеткенше 6-8-қадамдарды қайталаңыз.

10 Қалған шашты тегістеу үшін, 6-дан 9-ға дейінгі қадамдарды қайталаңыз.

Ескертпе: құралдың автоматты түрде сөну функциясы бар. Ол 60 минуттан соң автоматты түрде сөнеді. Құрады Қосу/Өшіру (4) түймесін тағы да басып қайтадан іске қосуға болады.

Шаштың көлемін азайта отырып түзету

1 Шаштың көлемін басу үшін, түзеткіш тарақты шаштың үстіңгі бөлігіне қойып, жайлап түбінен бастап ұшына дейін, қарапайым тарақпен тарағандай сырғытыңыз.

Шаштың көлемін үлкейте отырып түзету

Шаштың бойына көлем беру: (8)

1 Түзеткіш тарақты шаштың астына қойыңыз. Ол шашыңыздың түбін көтеріп және шашқа көлем бере отырып оны түзетеді.

Шаштың түбіне көлем беру: (9)

- 1 Шаштың түбінен бастап оған көлем беру үшін түзеткіш тарақты барынша шаш түбіне жақын қойыңыз. Тарақ шаштың арасынан толығымен өтуін қадағалаңыз.
- 2 Шаштың ұшына қарай жайлап жеткізе отырып, түзеткіш тарақты 45° бұрыңыз. Бұл айналдыру қимылы шаштың түбін барынша көлемді етеді.

Серіппелі бұйралау:

- 1 Шаш бөлігін түзетіп, түзеткіш тарақ шаштың ұшына жеткенде, оны жартылай ішке (немесе сыртқа) қарай бұраңыз.

Ескертпе: шаштың ұштарын түзету кезінде екінші қолыңызбен ұстап тұрыңыз.

- 2 Түзеткіш тарақты сол қалпында 2-3 секунд ұстап тұрыңыз, содан кейін оны жіберіңіз.

Пайдаланғаннан кейін:

- 1 Құралды өшіріп, токтан суырыңыз.
- 2 Оны әбден суығанша ыстыққа төзімді бетке қойыңыз.
- 3 Құралды және шаш түзеткіш табақшаларды дымқыл шүберекпен тазалаңыз.
- 4 Құралды шаңы жоқ, құрғақ және қауіпсіз жерде сақтаңыз. Оны ілмегінен іліп (5) немесе берілген сөмкесінде салып сақтауыңызға да болады.

3 Кепілдік және қызмет.

Егер қосымша бөлшекті ауыстыру туралы ақпарат алу керек болса немесе сізде шешілмеген мәселе болса, Philips компаниясының www.philips.com веб-торабына кіріңіз немесе еліңіздегі Philips тұтынушылар орталығымен байланысыңыз (ол нөмірді дүние жүзі бойынша берілетін кепілдік кітапшасынан алуға болады). Егер еліңізде Тұтынушыларды қолдау орталығы болмаса, онда жергілікті Philips компаниясының дилеріне барыңыз.



© Royal Philips Electronics N.V. 2010
All rights reserved.

Specifications are subject to change without notice.
Trademarks are the property of Koninklijke Philips
Electronics N.V. or their respective owners.

3140 035 22131



100% recycled paper
100% papier recyclé