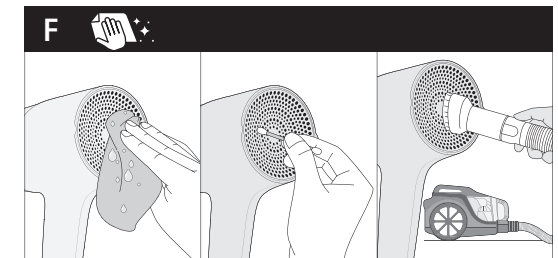
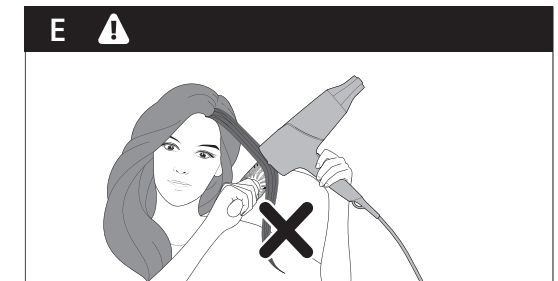
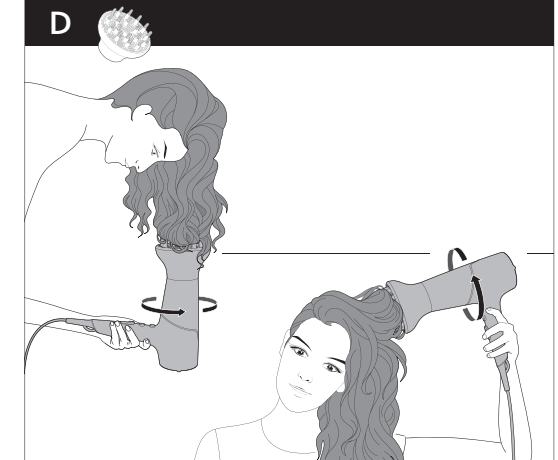
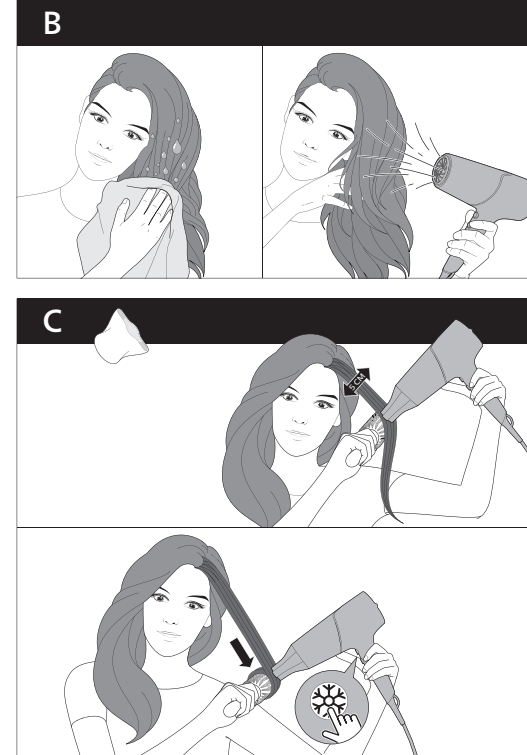
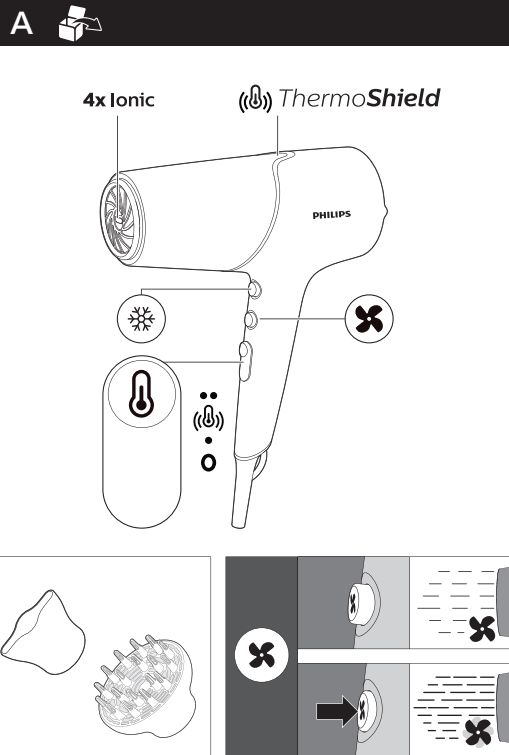


PHILIPS

BHD510, BHD511



English

### Introduction

Congratulations on your purchase and welcome to Philips! To fully benefit from the support that Philips offers, register your product at [www.philips.com/welcome](http://www.philips.com/welcome).

### Important safety information

Read this important information carefully before you use the appliance and save it for future reference.

#### Warning

- This appliance can be used by children aged from 8 years and above and persons with reduced physical, sensory or mental capabilities or lack of experience and knowledge if they have been given supervision or instruction concerning use of the appliance in a safe way and understand the hazards involved. Children shall not play with the appliance. Cleaning and user maintenance shall not be made by children without supervision.
- If the supply cord is damaged, you must have the appliance replaced by Philips, a service center authorized by Philips or similarly qualified persons in order to avoid a hazard.
- When the appliance is used in a bathroom, unplug it after use since the proximity of water presents a hazard, even when the appliance is switched off.
- For additional protection, we advise you to install a residual current device (RCD) in the electrical circuit that supplies the bathroom. This RCD must have a rated residual operating current not higher than 30mA. Ask your installer for advice.
- **WARNING:** Do not use this appliance near bathtubs, showers, basins or other vessels containing water (Fig. 1).
- **WARNING:** Do not use this appliance near water.

- Always unplug the appliance after use.
- Keep the appliance away from flammable objects and material when it is switched on.
- Do not pull on the supply cord after using. Always unplug the appliance by holding the plug.
- When the appliance is connected to the power, never leave it unattended.
- Before you connect the appliance, ensure that the voltage indicated on the appliance corresponds to the local power voltage.
- Do not use the appliance for any other purpose than described in the user manual.
- Do not use the appliance on artificial hair.
- Never use any accessories or parts from other manufacturers or that Philips does not specifically recommend. If you use such accessories or parts, your warranty becomes invalid.
- Do not wrap the supply cord around the product or your arm.
- Wait until the appliance has cooled down before you store it.
- Do not operate the appliance with wet hands.
- Always return the device to a service center authorized by Philips for examination or repair. Repair by unqualified people could cause an extremely hazardous situation for the user.
- Do not connect the appliance with a plug adapter. If really necessary, only use a certified plug adapter.
- Never break the appliance to avoid electric shock.
- Do not insert metal objects into openings, including ionizer outlet (if present) to avoid electric shock.
- If the appliance overheats, it switches off automatically. Unplug the appliance and let it cool down for a few minutes. Before you switch the appliance on again, check the grilles to make sure they are not blocked by fluff, hair, etc.

- Never block the air grilles.
- **WARNING:** Do not touch or remove the accessory until it cools down.
- The supply cord cannot be replaced. If the cord is damaged the appliance should be scrapped.

### Electromagnetic fields (EMF)

This Philips appliance complies with all applicable standards and regulations regarding exposure to electromagnetic fields.

### Recycling

- This symbol means that electrical products shall not be disposed of with normal household waste (Fig. 2).
- Follow your country's rules for the separate collection of electrical products.

### Support

For all product support, please visit [www.philips.com/support](http://www.philips.com/support).

Specifications are subject to change without notice  
© 2025 Koninklijke Philips N.V.  
All rights reserved.

3000.063.8502.2 ( 07/08/2025 )

### ข้อมูลเบื้องต้น

ขอแสดงความยินดีกับผลิตภัณฑ์ใหม่และต้อนรับเข้าสู่โลกของฟิลิปส์! เพื่อให้คุณได้รับประโยชน์อย่างเต็มที่จากบริการที่ Philips มอบให้ โปรดลงทะเบียนผลิตภัณฑ์ของคุณที่ [www.philips.com/welcome](http://www.philips.com/welcome)

### ข้อมูลความปลอดภัยที่สำคัญ

โปรดอ่านข้อมูลที่สำคัญอย่างละเอียดก่อนใช้งานเครื่องและเก็บคู่มือไว้เพื่อใช้อ้างอิงในภายหลัง

#### คำเตือน

- เครื่องนี้สามารถใช้โดยเด็กอายุ 8 ปีขึ้นไป รวมถึงบุคคลที่มีสภาพร่างกายไม่สมบูรณ์ ประสบการณ์ไม่สมบูรณ์ หรือสภาพจิตใจไม่ปกติ หรือขาดประสบการณ์และความรู้ความเข้าใจ โดยจะต้องอยู่ในการควบคุมดูแลหรือได้รับคำแนะนำในการใช้งานที่ปลอดภัยและเข้าถึงอันตรายที่เกี่ยวข้องในการใช้งาน ห้ามให้เด็กเล่นเครื่องนี้ไม่ควรให้เด็กทำความสะอาดและดูแลรักษา โดยไม่มีการควบคุมดูแล
- หากสายไฟชำรุด ควรนำอุปกรณ์ไปเปลี่ยนที่ Philips หรือศูนย์บริการที่ได้รับอนุญาตหรือบุคคลที่ผ่านการอบรมจาก Philips เพื่อป้องกันการเกิดอันตราย
- เมื่อใช้งานในห้องน้ำ ควรถอดปลั๊กไฟออกหลังจากใช้งานเสร็จเรียบร้อยแล้ว เพราะเครื่องที่อยู่ใกล้กับน้ำอาจก่อให้เกิดอันตรายได้แม้ว่าจะปิดสวิตช์เครื่องแล้วก็ตาม
- เพื่อเป็นการป้องกันเพิ่มเติม เราขอแนะนำให้คุณติดตั้งอุปกรณ์ตรวจจับกระแสไฟฟ้าตกค้าง (RCD) ไว้ในวงจรไฟฟ้าที่ใช้ภายในห้องน้ำ อุปกรณ์ตรวจจับกระแสไฟฟ้าตกค้างต้องมีฟังก์ชันกระแสไฟฟ้าตกค้างที่ไม่เกิน 30mA สอบถามข้อมูลเพิ่มเติมจากผู้ติดตั้ง
- อย่าใช้อุปกรณ์นี้ในอ่างอาบน้ำ การอาบน้ำฝักบัว หรืออ่างน้ำที่มีน้ำ (รูปที่ 1)
- คำเตือน: อย่าใช้เครื่องใช้ไฟฟ้านี้ใกล้อ่างอาบน้ำ ฝักบัวอาบน้ำ อ่างน้ำ สระน้ำ หรือภาชนะที่มีน้ำบรรจุอยู่
- คำเตือน: โปรดอย่าใช้เครื่องนี้ใกล้กับน้ำ
- ถอดปลั๊กไฟออกทุกครั้งหลังเลิกใช้งาน
- ควรใช้งานเครื่องให้ห่างจากวัตถุและวัสดุไวไฟ
- ห้ามดึงสายไฟหลังจากใช้งาน ถอดปลั๊กโดยจับที่ปลั๊กเสมอ
- ห้ามเสียบปลั๊กไฟทั้งไว้
- ก่อนใช้งานโปรดตรวจสอบแรงดันไฟที่ระบุบนผลิตภัณฑ์ว่าตรงกับแรงดันไฟที่ใช้ภายในบ้านหรือไม่
- ห้ามใช้งานเครื่องเพื่อจุดประสงค์อื่นนอกเหนือจากที่อธิบายไว้ในคู่มือการใช้งาน
- ห้ามใช้งานกับ เสนผสมลอย
- ห้ามใช้อุปกรณ์เสริม หรือชิ้นส่วนที่ผลิตโดยผู้ผลิตรายอื่น หรือบริษัทที่ Philips ไม่ได้แนะนำ ถ้าคุณใช้อุปกรณ์เสริมหรือชิ้นส่วนนั้น การรับประกันของคุณจะถือเป็นโมฆะ
- ห้ามพันสายไฟรอบผลิตภัณฑ์หรือแขนของคุณ
- ควรปล่อยให้เครื่องเย็นลงก่อนจัดเก็บ
- ห้ามใช้เครื่องในขณะที่มีมือเปียก
- ให้นำอุปกรณ์ไปที่ศูนย์บริการที่ได้รับอนุญาตจาก Philips เสมอ เมื่อต้องการตรวจสอบหรือซ่อมแซม การซ่อมแซมอุปกรณ์โดยผู้ที่ไม่มีความชำนาญอาจก่อให้เกิด อันตรายร้ายแรงกับผู้ใช้
- อย่าเชื่อมต่อเครื่องกับปลั๊กอะแดปเตอร์ หากจำเป็นจริงๆ ให้ใช้อะแดปเตอร์ที่ผ่านการรับรองเท่านั้น

- ห้ามจับแฉับตัวเครื่องเพื่อหลีกเลี่ยงการเกิดไฟฟ้าช็อต
- ห้ามนำวัตถุโลหะเข้าไปในช่องเปิด รวมถึงช่องปล่อยไอออน (หากมี) เพื่อป้องกันไฟดูด
- หากเครื่องมีความร้อนมากเกินไปโปรดการทำงานโดยอัตโนมัติ ถอดปลั๊กของเครื่องออก และปล่อยให้เครื่องเย็นลงสักครู่ ก่อนเปิดสวิตช์ใช้งานอีกครั้ง ควรตรวจสอบตะแกรงช่องลมให้แน่ใจว่าไม่มีเศษผม เส้นขน หรืออื่นๆ ขุดตัน
- ห้ามปิดกั้นตะแกรงช่องลมของตัวเครื่อง
- คำเตือน: ห้ามสัมผัสหรือถอดอุปกรณ์เสริมจนกว่าเครื่องจะเย็นลง
- สายไฟไม่สามารถเปลี่ยนได้ หากสายไฟเสียหายควรนำเครื่องไปทิ้ง
- เครื่องใช้ไฟฟ้านี้ไม่มีเจตนาให้ใช้โดยบุคคล (รวมถึงเด็ก) ที่ด้อยความสามารถทางร่างกาย ทางประสาทสัมผัสหรือจิตใจ หรือขาดประสบการณ์และความรู้ เว้นแต่ว่าจะได้รับการควบคุมดูแลหรือการสอนเกี่ยวกับการใช้เครื่องใช้ไฟฟ้าโดยบุคคลที่รับผิดชอบต่อความปลอดภัยของบุคคลเหล่านั้น

### สนามแม่เหล็กไฟฟ้า (EMF)

อุปกรณ์ Philips เครื่องนี้สอดคล้องกับมาตรฐานและกฎข้อบังคับที่เกี่ยวข้องทั้งหมดเกี่ยวกับการสัมผัสกับสนามแม่เหล็กไฟฟ้า

### การใช้เคิล

- สัญลักษณ์นี้หมายความว่า คุณจะต้องไม่นำผลิตภัณฑ์ไฟฟ้าไปทิ้งร่วมกับขยะภายในบ้านทั่วไป (รูปที่ 2)
- ปฏิบัติตามกฎภายในประเทศของคุณสำหรับการคัดแยกผลิตภัณฑ์ไฟฟ้า

### ฝ่ายสนับสนุน

สำหรับข้อมูลการสนับสนุนของผลิตภัณฑ์ทั้งหมด โปรดไปที่ [www.philips.com/support](http://www.philips.com/support)

繁體中文

### 簡介

感謝您購買本產品。歡迎來到Philips世界！為充分享受Philips為您提供的好處，請至下列位址註冊產品：

[www.philips.com/welcome](http://www.philips.com/welcome)

### 重要安全資訊

使用產品前，請先仔細閱讀此重要資訊，並保留說明以供日後參考。

#### 警告

- 本電器不預期供生理、感知、心智能力、經驗或知識不足之使用者（包括孩童）使用，除非在對其負有安全責任的人員之監督或指導下安全使用。
- 孩童應受監督，以確保孩童不嬉玩電器。
- 在浴室內使用吹風機時，由於在近水處，故使用完畢後應取下插頭，否則即使將吹風機斷電亦可能發生危險。
- 為達到額外保護之目的，建議在浴室之供電電路上安裝殘餘動作電流不超過30 mA之漏電斷路器（RCD），可諮詢安裝人員。
- 警告：勿在浴缸、淋浴設備、洗臉台或其他盛水容器附近使用本電器。（圖 1）
- 不可自行更換電源線。若電源線損壞時，必須由製造廠商或其服務處或具有相關資格的人員加以更換以避免危險。
- 警告：請勿在靠近水的地方使用本產品。
- 使用完畢後，請務必拔除產品插頭。

- 當本產品電源為開啟狀態時，請勿將本產品靠近易燃物質。
- 使用後切勿拉扯電源線。拔除產品插頭時請務必抓住插頭。
- 在無人看管的情況下，請將本產品的插頭拔除。
- 在您連接電源之前，請確認本地的電壓與產品所標示的電源電壓相符。
- 請勿將本產品使用於非本使用手冊描述之目的。
- 請勿在假髮上使用本產品。
- 請勿使用其他製造商的任何配件或零件，或非飛利浦建議之配件或零件。如果您使用上述的配件或零件，產品保固將失效。
- 請勿將電源線纏繞在本產品或手臂上。
- 在進行收納之前，請先等候本產品完全冷卻。
- 手潮濕時請勿使用本產品。
- 如需檢查或修理，請務必將本裝置送回飛利浦授權的服務中心進行。由不合格的人員進行維修可能會導致使用上的危險。
- 請勿將本產品連接插頭轉接器。如有必要連接，僅能使用經核可的插頭轉接器。
- 請勿損壞產品，以防觸電。
- 請勿將金屬物品插入開孔內，包括可能的負離子生成器插座，以免發生觸電。
- 本產品過熱時，會自動斷電。拔出產品插頭，待產品冷卻幾分鐘。在您重新開啟本產品電源之前，請檢查進風柵口，確定沒有被棉絮或毛髮等阻塞。
- 不可阻塞進風柵口。
- 警告：請勿在配件冷卻之前觸摸或拆卸配件。
- 無法更換電源線。如果電線損壞，應將產品報廢處理。

### 電磁波 (EMF)

本Philips產品符合所有電磁場暴露的相關適用標準和法規。

### 回收

- 此符號表示此電子產品不得與一般家用廢棄物一併丟棄（圖 2）。
- 請按照您所在國家/地區的規定，分類與回收電子產品。

### 支援

如需所有產品支援，請造訪 [www.philips.com/support](http://www.philips.com/support)。

한국어

### 소개

필립스 제품을 구입해 주셔서 감사합니다! 필립스가 드리는 지원 혜택을 최대한 누리시려면 [www.philips.com/welcome](http://www.philips.com/welcome)에서 제품을 등록하십시오.

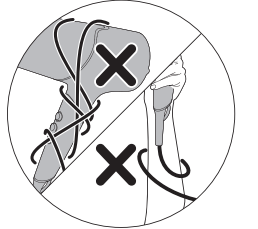
### 중요 안전 정보

본 제품을 사용하기 전에 이 중요 정보를 주의 깊게 읽고 나중에 참조할 수 있도록 잘 보관하십시오.

#### 경고

- 8세 이상의 아이들과 신체적인 감각 및 정서적 능력이 떨어지거나 경험과 지식이 풍부하지 않은 성인이 이 제품을 사용하려면 제품 사용과 관련하여 안전하게 사용할 수 있도록 지시사항을 충분히 숙지한 사람의 도움을 받아야 합니다. 어린이가 제품을 가지고 놀지 않도록 하십시오. 어린이가 혼자 제품 청소나 정비를 하지 않도록 하십시오.
- 전원 코드가 손상된 경우, 안전을 위해 제품을 필립스코리아 공인 서비스 센터 또는 필립스코리아 서비스 지정점에 의뢰하여 교체하십시오.

- 욕실에서 사용할 경우 사용 후에는 반드시 전원 플러그를 뽑으십시오. 전원이 꺼져 있더라도 물에 닿으면 위험할 수 있습니다.
- 추가 안전을 위하여 잔여 전류 소멸 장치(RCD)를 욕실 전원에 설치할 것을 권장합니다. 이 RCD의 정격 잔여 전류는 30mA 이하여야 합니다. 자세한 설치 방법은 전기 설비업체에 문의하십시오.
- 경고: 본 제품을 욕조, 샤워기, 대야, 또는 그 외 물이 담긴 용기 근처에서 사용하지 마십시오.(그림 1).
- 경고: 본 제품은 물이 없는 곳에서 사용하십시오.
- 사용 후에는 반드시 제품의 전원 코드를 뽑으십시오.
- 전원을 켜 상태에서 제품을 가연성 물질에 가까이 하지 마십시오.
- 사용 후 전원 코드를 당기지 마십시오. 항상 플러그를 잡고 제품의 전원 코드를 뽑으십시오.
- 제품이 전원에 연결된 상태로 외출하거나 자리를 비우지 마십시오.
- 제품에 전원을 연결하기 전에 제품에 표시된 전압과 해당 사용 지역의 전압이 일치하는지 확인하십시오.
- 이 사용 설명서에 나와있는 이외의 용도로 제품을 사용하지 마십시오.
- 제품을 인조 모발에 사용하지 마십시오.
- 다른 제조업체에서 만들었거나 필립스에서 권장하지 않는 제품 액세서리 또는 부품은 절대 사용하지 마십시오. 이러한 액세서리나 부품을 사용했을 경우에는 품질 보증이 무효화됩니다.
- 전원 코드를 제품이나 팔에 감지하지 마십시오.
- 제품 코드를 제품이나 팔 주변에 말거나 감지 마십시오 (그림 2).
- 제품이 충분히 식은 다음 보관하십시오.
- 젖은 손으로 제품을 작동하지 마십시오.
- 검사 또는 수리가 필요한 경우에는 항상 필립스 지정 서비스 센터로 문의하십시오. 비공인업체에서 수리하는 경우 사용자에게 위험한 상황을 초래할 수 있습니다.
- 플러그 어댑터로 제품을 연결하지 마십시오. 불가피한 경우 반드시 인증 받은 플러그 어댑터를 사용하십시오.
- 감전 사고가 발생할 수 있으므로 제품을 손상시키지 마십시오.
- 감전 사고를 막으려면 이온기 배출구(있는 경우)를 포함해 제품의 틈새에 금속 물질을 삽입하지 마십시오.
- 제품이 과열되면 자동으로 전원이 꺼집니다. 제품의 전원을 뽑은 후 몇 분 동안 열기가 식도록 두십시오. 제품의 전원을 다시 켜기 전에 그림이 잔털, 머리카락 등으로 막혀 있지 않은지 확인하십시오.
- 공기 흡입망을 절대로 막지 마십시오.
- 경고: 열기가 식을 때까지 액세서리를 만지거나 분리하지 마십시오.
- 전원 코드를 교체할 수 없습니다. 코드가 손상된 경우 제품을 폐기해야 합니다.



### EMF (전자기장)

이 필립스 제품은 EMF(전자기장) 노출과 관련된 모든 기준 및 규정을 준수합니다.

### 재활용

- 이 기호는 전기 제품을 일반 가정용 쓰레기 (그림 2)와 함께 폐기하면 안 된다는 것을 의미합니다.
- 전기 제품의 분리 수거에 대한 해당 국가의 규정을 준수하십시오.

### 지원

전체 제품 지원에 대한 자세한 내용은 [www.philips.com/support](http://www.philips.com/support)에서 확인하실 수 있습니다.