

Register your product and get support at
www.philips.com/welcome

BHD530



EN User manual
 MN Хэрэглэгчийн гарын авлага
 ZH-HK 使用手册

MY အသုံးပြုညွှန်းညွှန်
 AR دليل المستخدم

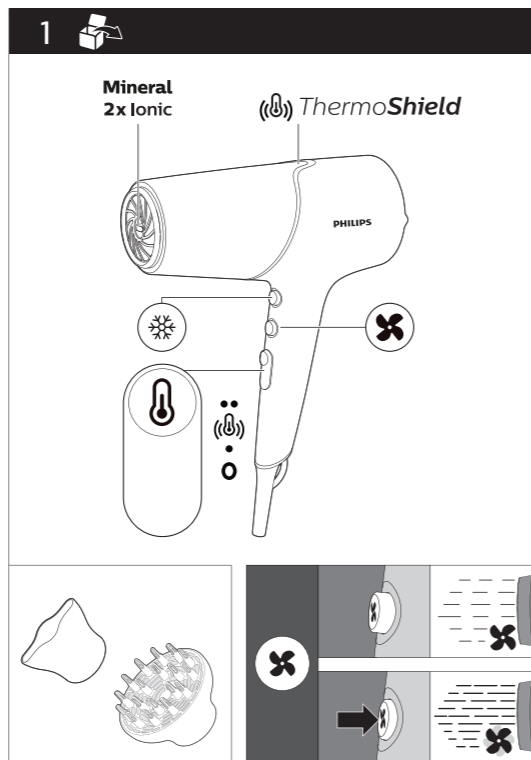
PHILIPS



Specifications are subject to change without notice
 © 2021 Koninklijke Philips N.V.
 All rights reserved.



100% recycled paper



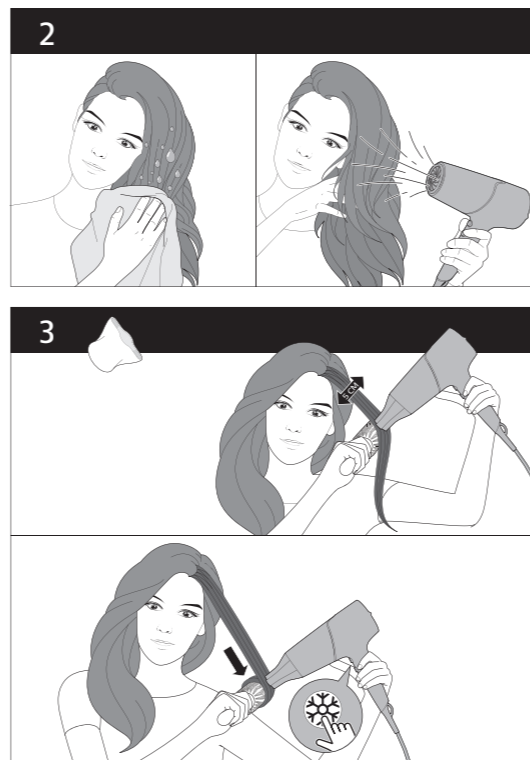
English

Congratulations on your purchase, and welcome to Philips! To fully benefit from the support that Philips offers, register your product at www.philips.com/welcome.

1 Important

Read this user manual carefully before you use the appliance and keep it for future reference.

- **WARNING:** Do not use this appliance near water.
- When the appliance is used in a bathroom, unplug it after use since the proximity of water presents a risk, even when the appliance is switched off.
- **WARNING:** Do not use this appliance near bathtubs, showers, basins or other vessels containing water.
- Always unplug the appliance after use.
- If the appliance overheats, it switches off automatically. Unplug the appliance and let it cool down for a few minutes. Before you switch the appliance on again, check the grilles to make sure they are not blocked by fluff, hair, etc.
- If the main cord is damaged, you must have it replaced by Philips, a service centre authorised by Philips or similarly qualified persons in order to avoid a hazard.
- This appliance can be used by children aged from 8 years and above and persons with reduced physical, sensory or mental capabilities or lack of experience and knowledge if they have been given supervision or instruction concerning use of the appliance in a safe way and understand the hazards involved. Children shall not play with the appliance. Cleaning and user maintenance shall not be made by children without supervision.



- For additional protection, we advise you to install a residual current device (RCD) in the electrical circuit that supplies the bathroom. This RCD must have a rated residual operating current not higher than 30mA. Ask your installer for advice.
- Do not insert metal objects into the air grilles to avoid electric shock.
- Never block the air grilles.
- Before you connect the appliance, ensure that the voltage indicated on the appliance corresponds to the local power voltage.
- Do not use the appliance for any other purpose than described in this manual.
- Do not use the appliance on artificial hair.
- When the appliance is connected to the power, never leave it unattended.
- Never use any accessories or parts from other manufacturers or that Philips does not specifically recommend. If you use such accessories or parts, your guarantee becomes invalid.
- Do not wind the main cord round the appliance.
- Wait until the appliance has cooled down before you store it.
- Do not pull on the power cord after using. Always unplug the appliance by holding the plug.
- Do not operate the appliance with wet hands.
- Always return the appliance to a service centre authorized by Philips for examination or repair. Repair by unqualified people could result in an extremely hazardous situation for the user.
- The supply cord cannot be replaced. If the cord is damaged the appliance should be scrapped.

Electromagnetic fields (EMF)

This Philips appliance complies with all applicable standards and regulations regarding exposure to electromagnetic fields.



Recycling

- Do not throw away the product with the normal household waste at the end of its life, but hand it in at an official collection point for recycling. By doing this, you help to preserve the environment.



- Follow your country's rules for the separate collection of electrical and electronic products. Correct disposal helps prevent negative consequences for the environment and human health.

2 Guarantee and service

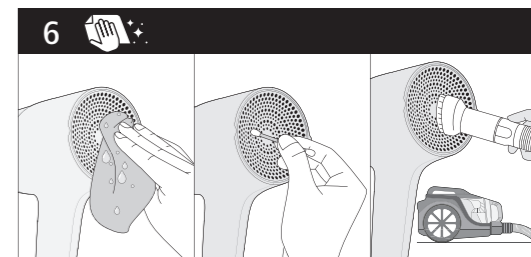
If you need information e.g. about replacement of an attachment or if you have a problem, please visit the Philips website at www.philips.com/support or contact the Philips Consumer Care Center in your country. The phone number is in the worldwide guarantee leaflet. If there is no Consumer Care Centre in your country, go to your local Philips dealer.

Монгол

Худалдан авалт хийсэнд тань баярлалаа, Philips-д тавтай морилно уу! Philips-ийн санал болгож буй тусламж үйлчилгээний ашиг тусыг бүрэн хүртэхийн тулд бүтээгдэхүүнээ www.philips.com/welcome хаягаар бүртгүүлнэ үү.

1 Чухал

Гэр ахуйн цахилгаан хэрэгслийг ашиглахын өмнө энэхүү хэрэглэгчийн гарын авлагыг сайтар уншиж, дараа ашиглах үүднээс хадгална уу.



- **АНХААРУУЛГА:** Энэхүү гэр ахуйн цахилгаан хэрэгслийг усны ойролцоо ашиглаж болохгүй.
- Усны ойролцоо ашиглах нь цахилгаан хэрэгсэл унтраалттай үед ч эрсдэлтэй тул гэр ахуйн цахилгаан хэрэгслийг угаалгын өрөөнд ашиглах үедээ ашиглаж дууссаны дараа залгуураас салгана уу.
- **АНХААРУУЛГА:** Энэхүү гэр ахуйн цахилгаан хэрэгслийг банн, шүршүүр, угаалтуур эсвэл ус агуулсан бусад савны ойролцоо ашиглаж болохгүй.
- Ашигласны дараа тус гэр ахуйн цахилгаан хэрэгслийг үргэлж салгана.
- Хэрэв тус гэр ахуйн цахилгаан хэрэгсэл хэт халвал автоматаар унтарна. Гэр ахуйн цахилгаан хэрэгслийг залгуураас салгаад, хэдэн минутын турш хөргөнө үү. Та тус гэр ахуйн цахилгаан хэрэгслийг дахин асаахын өмнө хялгас, үс зэрэг агаар нэвтрүүлэгчийг бөглөөгүй байхад анхаарна уу.
- Хэрэв гол тэжээлийн утас гэмтсэн бол та үүнийг Philips, Philips-ийн эрх бүхий үйлчилгээний төв эсвэл түүнтэй ижил хэмжээнд мэргэшсэн хүнээр болзошгүй аюулаас зайлсхийх зорилгоор солиулах шаардлагатай.
- Энэ гэр ахуйн хэрэгслийг 8 болон түүнээс дээш насны хүүхдүүд, мөн учирч болох аюулыг нь ойлгуулж, тус гэр ахуйн цахилгаан хэрэгслийг ашиглахтай холбогдуулан заавар өгч, хараа хяналттай байлгаж байгаа бол бие мах бодын, мэдрэхүйн болон оюуны чадамж багатай, туршлагагүй хүмүүс ашиглаж болно. Хүүхдүүдийг тус гэр ахуйн цахилгаан хэрэгслээр тоглуулж болохгүй. Цэвэрлэх болон хэрэглэгчийн засварын үйл ажиллагааг хүүхдүүд хараа хяналтгүй хийж болохгүй.
- Нэмэлт хамгаалалтын үүднээс, бид танд угаалгын өрөөг цахилгаанаар хангадаг цахилгаан хэлхээнд хамгаалалтын унтрааг төхөөрөмж (RCD) суурилуулахыг зөвлөж байна. Энэхүү RCD нь 30mA-аас ихгүй нэрлэсэн үлдэгдэл ажиллаж буй гүйдэлтэй байх шаардлагатай. Суурилуулж буй хүнээс зөвлөгөө авна уу.
- Цахилгаанд цохиулаас сэргийлж агаар нэвтрүүлэгчид метал эд зүйл оруулж болохгүй.
- Агаар нэвтрүүлэгчийг хэзээ ч бөглөж болохгүй.
- Та гэр ахуйн цахилгаан хэрэгслийг холбохын өмнө тус цахилгаан хэрэгсэл дээр заасан хүчдэл орон нутгийн тэжээлийн хүчдэлд тохирч буй эсэхийг шалгаарай.
- Гэр ахуйн цахилгаан хэрэгслийг хэрэглэгчийн гарын авлагад зааснаас өөр ямар нэг зорилгоор ашиглах ёсгүй.
- Энэхүү гэр ахуйн цахилгаан хэрэгслийг хиймэл үсэн дээр ашиглаж болохгүй.
- Гэр ахуйн цахилгаан хэрэгслийг тэжээлд холбосон үед харгалзах хүнгүйгээр орхиж болохгүй.
- Philips тусгайлан зөвлөөгүй л бол аливаа туслах хэрэгсэл болон бусад үйлдвэрлэгчдийн эд ангийг ашиглаж огт болохгүй. Хэрэв та ийм дагалдах хэрэгсэл, эд анги ашигладаг бол таны баталгаа хүчингүй болно.
- Гол тэжээлийн утсыг гэр ахуйн цахилгаан хэрэгслийг тойруулан ороож болохгүй.
- Гэр ахуйн цахилгаан хэрэгслийг хадгалахын өмнө хөрөх хүртэл нь хүлээнэ үү.



