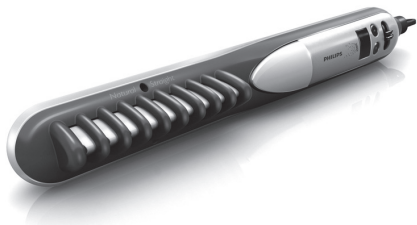


Register your product and get support at  
[www.philips.com/welcome](http://www.philips.com/welcome)

# Straightener

HP8297

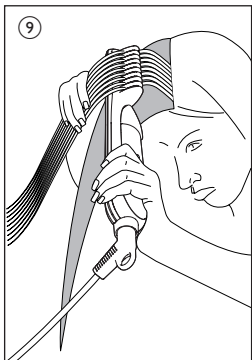
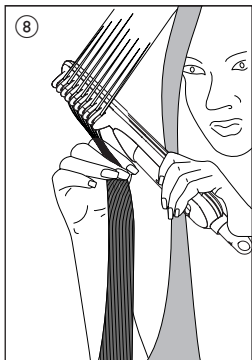
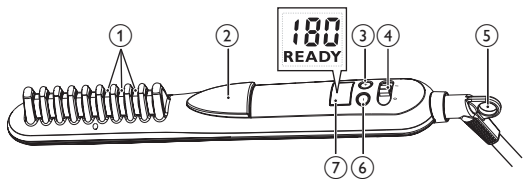


---

DE Benutzerhandbuch

---

# PHILIPS



Herzlichen Glückwunsch zu Ihrem Kauf und willkommen bei Philips! Um das Kundendienstangebot von Philips vollständig nutzen zu können, sollten Sie Ihr Produkt unter [www.philips.com/welcome](http://www.philips.com/welcome) registrieren.

## 1 Wichtig

Lesen Sie vor Gebrauch des Geräts das Benutzerhandbuch sorgfältig durch, und bewahren Sie es für die Zukunft auf.

- **WARNUNG:** Verwenden Sie das Gerät nicht in der Nähe von Wasser.
- Wenn das Gerät in einem Badezimmer verwendet wird, trennen Sie es nach dem Gebrauch von der Stromversorgung. Die Nähe zum Wasser stellt ein Risiko dar, sogar wenn das Gerät abgeschaltet ist.
- **WARNUNG:** Verwenden Sie das Gerät nicht in der Nähe von Badewannen, Duschen, Waschbecken oder sonstigen Behältern mit Wasser.
- Bevor Sie das Gerät an eine Steckdose anschließen, überprüfen Sie, ob die auf dem Gerät angegebene Spannung mit der Netzspannung vor Ort übereinstimmt.
- Verwenden Sie das Gerät nie für andere als in dieser Bedienungsanleitung beschriebene Zwecke.
- Verwenden Sie das Gerät nur bei trockenem Haar. Verwenden Sie das Gerät nicht zum Trocknen von Kunsthaar.
- Dieses Gerät ist ausschließlich zum Glätten von Haaren vorgesehen. Verwenden Sie es nicht zum Kämmen von Haaren.
- Vermeiden Sie Hautkontakt mit den heißen Oberflächen des Geräts.
- Wenn das Gerät an eine Steckdose angeschlossen ist, lassen Sie es zu keiner Zeit unbeaufsichtigt.
- Führen Sie keine Gegenstände in das Gerät ein.
- Stecken Sie keine Metallgegenstände in die Öffnungen für den Ionen-Auslass.
- Ziehen Sie nach jedem Gebrauch den Netzstecker aus der Steckdose.



- Wenn das Gerät heiß ist, legen Sie es auf eine hitzebeständige Unterlage, und achten Sie darauf, dass es nie z. B. von Handtüchern, Kleidern etc. abgedeckt wird.
- Verwenden Sie niemals Zubehör oder Teile, die von Drittherstellern stammen bzw. nicht von Philips empfohlen werden. Wenn Sie diese(s) Zubehör oder Teile verwenden, erlischt Ihre Garantie.
- Wickeln Sie das Netzkabel nicht um das Gerät.
- Bei Anwendung in getöntem oder gefärbtem Haar können sich die Glätterplatten verfärben.
- Ist das Netzkabel defekt, darf es nur von einem Philips Service-Center, einer von Philips autorisierten Werkstatt oder einer ähnlich qualifizierten Person durch ein Original-Ersatzkabel ersetzt werden, um Gefährdungen zu vermeiden.
- Dieses Gerät ist für Benutzer (einschl. Kinder) mit eingeschränkten physischen, sensorischen oder psychischen Fähigkeiten bzw. ohne jegliche Erfahrung oder Vorwissen nur dann geeignet, wenn eine angemessene Aufsicht oder ausführliche Anleitung zur Benutzung des Geräts durch eine verantwortliche Person sichergestellt ist.
- Achten Sie darauf, dass Kinder nicht mit dem Gerät spielen.
- Der Einbau einer Fehlerstromschutzeinrichtung in dem Stromkreis, der das Badezimmer versorgt, bietet zusätzlichen Schutz. Dieses Gerät muss über einen Nennauslösestrom von maximal 30 mA verfügen. Bei Fragen wenden Sie sich an Ihren Installateur.

---

## Elektromagnetische Felder

Dieses Gerät erfüllt sämtliche Normen bezüglich elektromagnetischer Felder. Nach aktuellen wissenschaftlichen Erkenntnissen ist das Gerät sicher im Gebrauch, sofern es ordnungsgemäß und entsprechend den Anweisungen in diesem Benutzerhandbuch gehandhabt wird.

## Umgebung

Entsorgen Sie die Akkus am Ende ihrer Lebensdauer nicht über den gewöhnlichen Hausmüll, sondern geben Sie sie zum Recycling bei einer offiziellen Sammelstelle ab. Auf diese Weise helfen Sie, die Umwelt zu schonen.



## 2 Haarglättung

Wählen Sie eine Temperatur aus, die Ihrem Haartyp entspricht.

Wählen Sie beim ersten Gebrauch des Haarglätters immer eine niedrige Temperaturstufe.

Haartyp	Temperaturstufe
Dick oder kräftig	Mittel bis hoch (mind. 170 °C)
Fein oder normal	Niedrig bis mittel (max. 160 °C)
Hell, blond, gebleicht oder gefärbt	Niedrig (max. 160 °C)

- 1 Verbinden Sie das Netzkabel mit einer Steckdose.
- 2 Stellen Sie den Ein-/Ausschalter (④) auf (I), um das Gerät einzuschalten.  
↳ Das Display (⑦) leuchtet auf und zeigt die Standardtemperatur 180 °C an.
- 3 Drücken Sie die Taste + (③) oder - (⑥), um eine für Ihren Haartyp geeignete Temperaturstufe auszuwählen.  
↳ Wenn die Kammlatten auf die gewünschte Temperatur aufgeheizt wurden, wird auf dem Display dauerhaft **READY** angezeigt.
- 4 Die Ionisierungsfunktion wird aktiviert, sobald das Gerät eingeschaltet ist. Sie verleiht Ihrem Haar mehr Glanz und sorgt dafür, dass Ihr Haar leichter kämmbar ist.  
↳ Wenn Sie die Ionisierungsfunktion aktiviert haben, können Sie möglicherweise einen speziellen Geruch oder ein zischendes Geräusch wahrnehmen. Dies ist völlig normal und wird durch die Ionenerzeugung ausgelöst.

- 5 Kämmen Sie Ihr Haar (**mit einer Bürste oder einem Kamm**), und nehmen Sie eine höchstens 5 cm breite Haarsträhne, um diese zu glätten.
- 6 Drücken Sie die Taste (②), um die Kammzähne zu öffnen (①).
- 7 Legen Sie Ihr Haar gleichmäßig zwischen die Kammzähne, und lassen Sie die Kammtaste los, damit das Haar zwischen den Zähnen festklemmt.
- 8 Führen Sie den Kamm-Haarglätter in einer einzigen Bewegung (innerhalb von max. 10 Sekunden) ohne Unterbrechung vom Haaransatz bis zu den Spitzen. So schützen Sie das Haar vor Überhitzung.  
**Hinweis:** Halten Sie die Haarspitzen während des gesamten Glättungsvorgangs in Ihrer anderen Hand, damit das Haar gleichmäßig im Haarglätteraufsatz verteilt bleibt. So verhindern Sie, dass Haare aus dem Kamm herausfallen, bevor sie geglättet wurden.
- 9 Wiederholen Sie nach 20 Sekunden die Schritte 6 bis 8, bis Sie den gewünschten Look erzielt haben.
- 10 Um Ihr restliches Haar zu glätten, wiederholen Sie die Schritte 6 bis 9.  
**Hinweis:** Das Gerät verfügt über eine Abschaltautomatik. Es schaltet sich nach 60 Minuten automatisch aus. Sie können das Gerät wieder einschalten, indem Sie den Ein-/Ausschalter (④) aus- und wieder einschalten.

### **Glätten und das Volumen verringern**

- 1 Um das Volumen Ihrer Haare zu verringern, legen Sie den Haarglätteraufsatz auf die Haarsträhne, und führen Sie ihn langsam vom Ansatz zu den Spitzen, wie eine normale Bürste.

### **Glätten und das Volumen erhöhen**

#### **Volumen am Haaransatz: (⑧)**

- 1 Führen Sie den Haarglätteraufsatz unter Ihrem Haar entlang. Ihr Haar wird geglättet und gleichzeitig am Ansatz angehoben, sodass es mehr Volumen bekommt.

#### **Volumen an den Haarwurzeln: (⑨)**

- 1 Um Volumen an den Haarwurzeln zu erzeugen, führen Sie den Haarglätteraufsatz unter Ihrem Haar entlang, und setzen Sie ihn so nah wie möglich an den Haarwurzeln an. Stellen Sie sicher, dass der Kamm vollständig durch Ihr Haar geführt wird.

- 2 Drehen Sie den Haarglätteraufsatz um ca. 45 °, und führen Sie ihn dabei vorsichtig zu den Spitzen. Mit dieser Drehbewegung verleihen Sie Ihrem Haar vom Ansatz an maximales Volumen.

### So stylen Sie Wellen:

- 1 Glätten Sie eine Haarsträhne, und drehen Sie den Haarglätteraufsatz um 180° nach innen oder außen, wenn Sie die Haarspitzen erreicht haben.

**Hinweis:** Halten Sie Ihre Haarspitzen während des gesamten Glättungsvorgangs in Ihrer anderen Hand.

- 2 Halten Sie den Haarglätteraufsatz 2 bis 3 Sekunden in dieser Position, und lassen Sie anschließend los.

### Nach der Verwendung:

- 1 Schalten Sie das Gerät aus, und ziehen Sie den Netzstecker aus der Steckdose.
- 2 Legen Sie das Gerät auf eine hitzebeständige Unterlage, und lassen Sie es abkühlen.
- 3 Reinigen Sie das Gerät und die Platten mit einem feuchten Tuch.
- 4 Bewahren Sie das Gerät an einem sicheren, trockenen und staubfreien Ort auf. Sie können das Gerät auch an der Aufhängeöse aufhängen (⑤) oder in der mitgelieferten Tasche verstauen.

## 3 Garantie und Kundendienst

Benötigen Sie weitere Informationen, z. B. zu einem Ersatzgerät, oder treten Probleme auf, besuchen Sie die Philips Website ([www.philips.com](http://www.philips.com)), oder setzen Sie sich mit einem Philips Service-Center in Ihrem Land in Verbindung (Telefonnummer siehe Garantieschrift). Sollte es in Ihrem Land kein Service-Center geben, wenden Sie sich bitte an Ihren lokalen Philips Händler.



© Royal Philips Electronics N.V. 2010  
All rights reserved.

Specifications are subject to change without notice.  
Trademarks are the property of Koninklijke Philips  
Electronics N.V. or their respective owners.

3140 035 22121



100% recycled paper  
100% papier recyclé