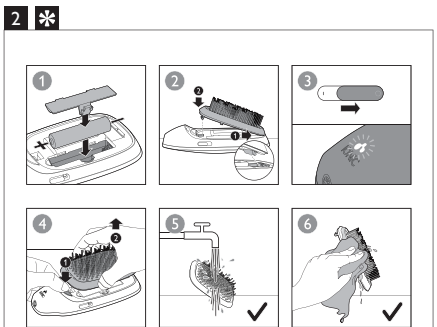
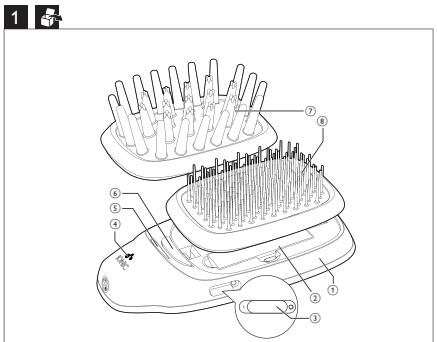




HP4676

EN	User manual	IT	Manuale utente
DE	Benutzerhandbuch	ZH-CN	用户手册
FR	Mode d'emploi		

PHILIPS



Specifications are subject to change without notice
© 2016 Koninklijke Philips NV
All rights reserved.

3140 035 41791

English

Congratulations on your purchase, and welcome to Philips! To fully benefit from the support that Philips offers, please register your product at www.philips.com/welcome.

1 Important

Read this user manual carefully before you use the appliance and keep it for future reference.

- **WARNING:** Do not use this appliance near water.
- Never immerse the brush body in water or any other liquid, nor rinse it under the tap.
- Always switch off the appliance after use.

This appliance can be used by children aged from 8 years and above and persons with reduced physical, sensory or mental capabilities, or lack of experience and knowledge if they have been given supervision or instruction concerning use of the appliance in a safe way and understand the hazards involved.

- Children shall not play with the appliance. Cleaning and user maintenance shall not be made by children without supervision.
- Always return the appliance to a service centre authorized by Philips for examination or repair. Repair by unqualified people could result in an extremely hazardous situation for the user.
- Never use any accessories or parts from other manufacturers or that Philips does not specifically recommend.

If you use such accessories or parts, your guarantee becomes invalid.
Do not use the appliance for any other purpose than described in this manual.
Do not use the appliance on artificial hair.
Never block the ion outlet.
Do not insert metal objects into the ion outlet to avoid unexpected dangers.
Do not use this ion brush together with hairdryer for styling purpose.

- Do not expose the brush under sunlight for long period of time. The ultraviolet ray may lead to aging in the brush, which the product can break easily.
- Do not use this ion brush together with hairdryer for styling purpose.
- Do not expose the brush under sunlight for long period of time. The ultraviolet ray may lead to aging in the brush, which the product can break easily.
- Use and store the appliance at a temperature between 15°C and 35°C.
- The appliance runs on one 1.5V AAA alkaline battery.
- Open battery compartment in order to install or remove the battery.
- The replaceable battery is not rechargeable.
- Non-rechargeable batteries are not to be recharged.
- The rechargeable battery must be removed out of the appliance before being charged.
- Batteries are to be inserted with the correct polarity.

- Exhausted batteries are to be removed from the appliance and safely disposed of.
- If the appliance is to be stored unused for a long period, the batteries should be removed.
- The supply terminals are not to be short-circuited.

Electromagnetic fields (EMF)

This Philips appliance complies with all applicable standards and regulations regarding exposure to electromagnetic fields.

Environment

This symbol means that this product shall not be disposed of with normal household waste (2012/19/EC). Follow your country's rules for the separate collection of electrical and electronic products. Correct disposal helps prevent negative consequences for the environment and human health.

2 Introduction

The new Philips ionic brush kit helps to upgrade your brushing routine in an easy way. By simply changing bristle pad, you may have either smooth and shiny hair with less hair breakage and loss, or have a quick and relaxing scalp massage.

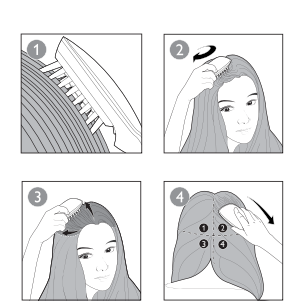
- **ionic care**
This easy shine ionic brush has built-in ionizer, which generates negative ions and neutralizes positive charge of static electricity. It helps to reduce frizz and bring back shine and smoothness to your hair instantly.
- **Smooth brush pad**
Smooth brush pad is designed to disentangle more efficiently thanks to its thin, soft and resilient bristles with different lengths. It helps to reduce hair breakage and hair loss significantly, which are normally caused by pulling too hard when combing through the tangled hair. Amazingly, you would find combing experience very much alike caressing that you would not feel a lot of pulling or pain as before, and hair gets reshaped and smoothed faster.

- **Massage brush pad**
Massage brush pad is designed for you to have a quick and simple scalp massage. It has soft and thick bristles with micro-fingers on tips, which enables wide and gentle touch on scalp. And the concave design follows better contour of head. By massaging 1-2 minutes, you could enhance blood circulation and therefore you would feel more relaxed and refreshed.



Note

- Make sure the brush pad is completely dried before re-attaching to the brush body.
- Never use cosmetic liquid to clean the brush cushion as it may cause damage to the product.



Note

- You have short or natural curly hair
- Your hair condition is too dry or damaged
- You have straightening perm within 3 to 4 months
- You have lots of short newly grown hair

Apply leave in hair conditioner to your hair after brushing for best result.

- (Fig. 4-3) Brush from your hairline to the top of the head gently to massage your scalp.
- (Fig. 4-4) to massage the back of your head, section your hair into four parts as the bristles will be easier to reach your scalp.

- 1 (Fig. 2-6) You can use a damp cloth to clean both the brush body and the brush pads.
 - Use your fingers to remove the dust or hair on the brush.
 - (Fig. 2-5) Detach the brush pad from the brush body and rinse it under tap water.
- 2 You can use the toothbrush and soap water to clean the brush if it is stained by your dyed hair.

Note

- Make sure the brush pad is completely dried before re-attaching to the brush body.
- Never use cosmetic liquid to clean the brush cushion as it may cause damage to the product.

- Tips & Tricks**
- The ionic brush performs better when the hair is slightly wet. If you wish to use the brush after washing your hair, dry your hair until 70%-80% dry. Over-dry your hair may affect the results.
 - Take a small strand of hair (3-5cm width) when using the smooth bristle brush to detangle your hair.
 - For long and dense hair, we suggest to section your hair into parts when using the massage brush so the bristles could fit your head curvature better.
 - Always brush with massage brush from hair roots to ends vertically to ensure smooth combing.
 - Comb your hair slowly and repeatedly from the root until your hair is smooth. The time to comb varies according to your hair type and length. It is not easy to observe the effect.
 - You have short or natural curly hair
 - Your hair condition is too dry or damaged
 - You have straightening perm within 3 to 4 months
 - You have lots of short newly grown hair

5 Guarantee and service

If you need information e.g. about replacement of an attachment or if you have a problem, please visit the Philips website at www.philips.com/support or contact the Philips Customer Care Centre in your country (you find its phone number in the worldwide guarantee leaflet). If there is no Consumer Care Centre in your country, go to your local Philips dealer.

6 Troubleshooting

Problem	Cause	Solution
	The battery is exhausted.	Replace the battery.
	You have not placed the battery in the battery compartment cover properly.	Put the battery in accordance with the + and - indications in the compartment.
The appliance does not work	You have not attached the battery compartment cover.	Push the battery compartment cover onto the appliance (click).
	The battery is installed incorrectly.	Check if the battery is installed with the right pole.
The ion indicator does not light up	The battery is nearly empty.	Replace with a new battery.

Deutsch

Herzlichen Glückwunsch zu Ihrem Kauf und willkommen bei Philips! Um das Kundendienstangebot von Philips vollständig nutzen zu können, sollten Sie Ihr Produkt unter www.philips.com/welcome registrieren.

1 Wichtig

Lesen Sie vor Gebrauch des Geräts die Bedienungsanleitung sorgfältig durch, und bewahren Sie sie für die Zukunft auf.

- **WARNING:** Verwenden Sie das Gerät nicht in der Nähe von Wasser.
- Tauchen Sie den Bürstenkörper niemals in Wasser oder andere Flüssigkeiten; spülen Sie ihn auch nicht unter fließendem Wasser ab.
- Schalten Sie das Gerät nach Gebrauch immer aus.
- Dieses Gerät kann von Kindern ab 8 Jahren und Personen mit verringerten physischen, sensorischen oder psychischen Fähigkeiten oder Mangel an Erfahrung und Kenntniss

verwendet werden, wenn sie bei der Verwendung beaufsichtigt werden oder Anweisung zum sicheren Gebrauch des Geräts erhalten und die Gefahren verstanden haben.

- Kinder dürfen nicht mit dem Gerät spielen. Die Reinigung und Wartung darf nicht von Kindern ohne Aufsicht durchgeführt werden.
- Geben Sie das Gerät zur Überprüfung bzw. Reparatur stets an ein von Philips autorisiertes Service-Center. Eine Reparatur durch unqualifizierte Personen kann zu einer hohen Gefährdung für den Verbraucher führen.
- Verwenden Sie niemals Zubehör oder Teile, die von Drittherstellern stammen bzw. nicht von Philips empfohlen werden. Wenn Sie diese(s) Zubehör oder Teile verwenden, erlischt Ihre Garantie.
- Verwenden Sie das Gerät nie für andere als in dieser Bedienungsanleitung beschriebene Zwecke.
- Verwenden Sie das Gerät nicht zum Trocknen von Kunsthaar.
- Blockieren Sie niemals den Ionenausslass.
- Stecken Sie keine Metallgegenstände in den Ionenausslass, um unerwartete Gefahren zu verhindern.
- Verwenden Sie die Ionenbürste nicht zusammen mit einem Haartrockner zum Stylen Ihrer Haare.
- Setzen Sie die Bürste nicht über längere Zeit dem Sonnenlicht aus. Die ultraviolette Strahlen können dazu führen, dass die Bürste brüchig wird.
- Benutzen und verwahren Sie das Gerät bei Temperaturen zwischen 15°C und 35°C.
- Das Gerät wird mit einer 1,5V-AAA-Alkalibatterie verwendet.
- Öffnen Sie das Batteriefach, um die Batterie einzuladen oder zu entfernen.
- Die im Lieferumfang enthaltene Batterie ist nicht wiederaufladbar. Nicht wiederaufladbare Batterien sollten nicht wieder aufgeladen werden.
- Eine wiederaufladbare Batterie muss vor dem Laden aus dem Gerät genommen werden.
- Achten Sie beim Einlegen der Batterien auf die korrekte Polarität.
- Leere Batterien müssen aus dem Gerät entfernt und ordnungsgemäß entsorgt werden.
- Wenn das Gerät längere Zeit nicht verwendet wird, sollten die Batterien entfernt werden.
- Die Anschlusspunkte dürfen nicht kurzgeschlossen werden.

Elektromagnetische Felder

Dieses Philips Gerät erfüllt sämtliche Normen und Regelungen bezüglich der Exposition in elektromagnetischen Feldern.

Umgebung

Dieses Symbol bedeutet, dass das Produkt nicht mit dem normalen Hausmüll entsorgt werden kann (2012/19/EU). Befolgen Sie die örtlichen Bestimmungen zur getrennten Erfassung von elektrischen und elektronischen Produkten. Eine ordnungsgemäße Entsorgung hilft, negative Auswirkungen auf Umwelt und Gesundheit zu vermeiden.

2 Einführung

Die neue Philips Ionenbürste verbessert Ihre tägliche Haarpflege ganz einfach. Nur durch Austausch des Bürstenköpers sorgt die Bürste entweder für geschmeidiges und glänzendes Haar sowie weniger Haarbuch und -ausfall oder für eine kurze und entspannende Kopfmassage.

- **Ionisierungsfunktion**
Diese Ionenbürste für mehr Glanz verfügt über einen integrierten Ionisator, der negativ geladene Ionen erzeugt und die positive, statische Aufladung neutralisiert. Sie minimiert krauses Haar und sorgt so für glänzendes und geschmeidiges Haar.
- **Weiches Bürstenkössen**
Das weiche Bürstenkössen ist dank weicher und robuster Borsten in verschiedenen Längen dafür ausgerichtet, Haare effektiver zu entwirren. Es unterstützt bei einer deutlichen Verringerung von Haarbuch und -ausfall, wozu normalerweise zu energieschmeidend durch zerzaustes Haar führt. Sie werden säubern, wie das Kämmen eher einer sanftern Liebkosung gleich, nur dass das Ziehen und der Schmerz wegfällt und Ihr Haar schneller geschmeidig wird und in Form gebracht werden kann.
- **Massage-Bürstenkössen**
Das Massage-Bürstenkössen sorgt für eine kurze und einfache Kopfmassage. Es verfügt über weiche und dicke Borsten mit spitzem Ende, die für eine großflächige und sanfte Massage der Kopfhaut sorgen. Durch die gewölbte Form passt sich die Bürste besser an die Kopfform an. Durch eine ein- bis zweiminütige Massage wird die Blutzirkulation verbessert, wodurch Sie sich entspannter und frischer fühlen.

3 Übersicht

- ① Bürstenkörper
- ② Batteriefach
- ③ Ein-/Ausschalter
- ④ Ionenanzeige
- ⑤ Ionenausslass
- ⑥ Entriegelungsast für das Bürstenkössen
- ⑦ Massage-Bürstenkössen
- ⑧ Weiches Bürstenkössen

4 Verwendung der Bürste

- 1 (Abb. 2-4) Drücken Sie die Entriegelungsast, um das Bürstenkössen abzunehmen.
- 2 (Abb. 2-2) Drücken Sie zum Einlegen das Bürstenkössen in den Bürstenkörper. Wenn es hörbar einrastet, ist es ordnungsgemäß eingeklickt.

- Einlegen und Entfernen der Batterie**
- 1 In Lieferumfang ist eine 1,5 V-AAA-Batterie enthalten.
 - 1 Ziehen Sie die Batteriefachabdeckung vom Gerät, um diese zu entfernen.
 - 2 (Abb. 2-1) Legen Sie die Batterie in das Batteriefach ein.
 - 3 Schieben Sie die Batteriefachabdeckung wieder auf das Gerät. Sie rastet hörbar ein.

Hinweis

- Achten Sie darauf, dass die Polung (+) bzw. (-) auf der Batterie mit den Markierungen im Batteriefach übereinstimmt.
- Achten Sie darauf, dass Ihre Hände beim Einlegen der Batterie trocken sind.
- So vermeiden Sie Schäden durch auslaufende Batterien. Nehmen Sie die Batterie heraus, wenn Sie das Gerät voraussichtlich einen Monat oder länger nicht verwenden.
- Lassen Sie keine leere Batterie im Gerät.

Bürsten Ihrer Haare

- 1 Schieben Sie zum Einschalten des Geräts den Ein-/Ausschalter (Abb. 1 (B)) auf O.
 - Die Ionenanzeige (Abb. 1 (C)) leuchtet auf, und Ionen werden automatisch und kontinuierlich freigesetzt für weniger krauses und glänzendes Haar. Sie hören möglicherweise ein zischendes Geräusch. Das ist ganz normal. Es wird durch den Ionenaussstoß erzeugt.

- **Weiche Bürste (Abb. 1 (E))**
• Föhnen Sie Ihr nasses Haar zu 70%-80% trocken.
- (Abb. 3) Bürsten Sie langsam zwei- bis dreimal von den Haarwurzeln bis zu den Spitzen, um Ihr Haar effektiv zu entwirren.

Massagebürste (Abb. 1 (F))

- Die Massageborsten sind bei fast trockenem Haar am effektivsten.
- Bürsten Sie Ihr Haar gründlich mit der weichen Bürste, und stellen Sie sicher, dass keine Verklümmungen vorhanden sind.
- (Abb. 4-2) Setzen Sie die Massagebürste an Ihren Kopf, und bewegen Sie sie in kreisförmigen Bewegungen. Üben Sie dabei festen Druck aus.
- (Abb. 4-3) Bürsten Sie sanft von Ihrem Haaransatz nach oben, um Ihre Kopfhaut zu massieren.
- (Abb. 4-4) Um die Rückseite Ihres Kopfes zu massieren, unterteilen Sie Ihr Haar in vier Partien. So erreichen die Borsten leichter Ihre Kopfhaut.
- Schalten Sie auf I, um das Gerät auszuschalten.
 - Sie hören möglicherweise ein zischendes Geräusch. Das ist ganz normal, da die Ionen nicht vollständig freigesetzt werden.

- Nach dem Gebrauch:**
- 1 (Abb. 2-6) Sie können sowohl den Bürstenkörper als auch die Bürstenkössen mit einem feuchten Tuch reinigen.
 - 2 So können Sie die Bürstenkössen noch gründlicher reinigen:
 - Sie können Staub oder Haare mit den Fingern aus der Bürste entfernen.
 - (Abb. 2-5) Nehmen Sie das Bürstenkössen vom Bürstenkörper ab, und spülen Sie es unter fließendem Wasser ab.
- Tipp:** Sie können die Bürste mit einer Zahnbürste und Seifenwasser reinigen, wenn sich darin Haare befinden.

Hinweis

- Stellen Sie sicher, dass das Bürstenkössen vollständig trocken ist, bevor Sie es wieder in den Bürstenkörper einlegen.
- Verwenden Sie niemals ätzende Flüssigkeiten zur Reinigung des Bürstenkössens. Diese könnten das Produkt beschädigen.

Tipp

- 3 Bewahren Sie die Bürste an einem sicheren und trockenen Ort oder für den täglichen Gebrauch in Ihrer Kosmetiktasche auf.
 - Die Ionenbürste funktioniert besser bei leicht feuchtem Haar. Wenn Sie die Bürste verwenden möchten, nachdem Sie Ihr Haar gewaschen haben, trocknen Sie Ihr Haar zu 70 % bis 80 % zu. So starkes Trocknen der Haare kann sich auf die Ergebnisse auswirken.
 - Nehmen Sie eine dünne Haarsträhne (3 bis 5 cm breit), wenn Sie Ihr Haar mit der weichen Bürstenbürste entwirren.
 - Um Verklümmungen in den Haarsträhnen zu entfernen, halten Sie die Haarsträhne, und Bürsten Sie die Haarsträhnen, bis sie geschmeidig und glänzend sind, ohne an Ihre Haarwurzeln zu ziehen.
 - Bei langem und dichtem Haar empfehlen wir, die Haare in mehrere Partien aufzuteilen, wenn Sie die Massagebürste verwenden. So können sich die Borsten besser an die Kopfform anpassen.
 - Bürsten Sie bei Verwendung der Massagebürste für geschmeidiges Kränchen immer vertikal von den Haarwurzeln zu den -spitzen.
 - Kämmen Sie Ihr Haar langsam und wiederholt vom Ansatz an, bis es geschmeidig ist. Die erforderliche Zeit für das Bürsten ist je nach Haartyp und -länge unterschiedlich. Die Wirkung lässt sich nicht so gut erkennen, wenn folgende Kriterien erfüllt sind:
 - Sie haben kurzes Haar oder Naturlocken.
 - Ihr Haar ist zu trocken oder beschädigt.
 - Sie haben das Haar innerhalb der letzten 3 bis 4 Monate glätten lassen.
 - Sie haben viele kurze, neu nachgewachsene Haare.
 - Geben Sie nach dem Bürsten Conditioner ins Haar, um bezweckliche Ergebnisse zu erzielen.

5 Garantie und Service

Benötigen Sie weitere Informationen, z. B. zu einem Einsatz eines Aufsatzes, oder treten Probleme auf, besuchen Sie die Philips Website unter www.philips.com/support, oder setzen Sie sich mit dem Philips Service-Center in Ihrem Land in Verbindung (Telefonnummer siehe Garantieschrift). Sollte es in Ihrem Land kein Service-Center geben, wenden Sie sich bitte an Ihren lokalen Philips Händler.

6 Fehlerbehebung

Problem	Ursache	Lösung
	Die Batterie ist leer.	Tauschen Sie die Batterie aus.
Das Gerät funktioniert nicht.	Sie haben die Batterie nicht richtig in das Batteriefach eingesetzt.	Setzen Sie die Batterie entsprechend den Markierungen + und - im Batteriefach ein.
	Sie haben die Batteriefachabdeckung nicht ordnungsgemäß geschlossen.	Schieben Sie die Batteriefachabdeckung auf das Gerät. Sie muss dabei hörbar einrasten.
Die Ionenanzeige leuchtet nicht.	Die Batterie ist nicht richtig eingeklickt. Der Akku ist fast leer.	Prüfen Sie, ob die Pole der Batterie richtig ausgerichtet sind. Ersetzen Sie sie durch eine neue Batterie.

Français

Félicitations pour votre achat et bienvenue dans le monde de Philips ! Pour profiter pleinement de l'assistance offerte par Philips, veuillez visiter le site www.philips.com/welcome.

1 Important

- Lisez attentivement ce mode d'emploi avant d'utiliser l'appareil et conservez-le pour un usage ultérieur.
- **AVERTISSEMENT :** n'utilisez pas cet appareil à proximité d'une source d'eau.
- Ne plongez jamais le corps de la brosse dans l'eau ni dans d'autres liquides et ne le rincez pas.
- Éteignez toujours l'appareil après utilisation.
- Cet appareil peut être utilisé par des enfants âgés de 8 ans ou plus, des personnes dont les capacités physiques,

