

Register your product and get support at  
[www.philips.com/welcome](http://www.philips.com/welcome)



HPS940

EN Quick start guide

KO 퀵 스타트 가이드

TH คู่มือเริ่มต้นใช้งานอย่างย่อ

ZH-TW 快速入门指南

**PHILIPS**

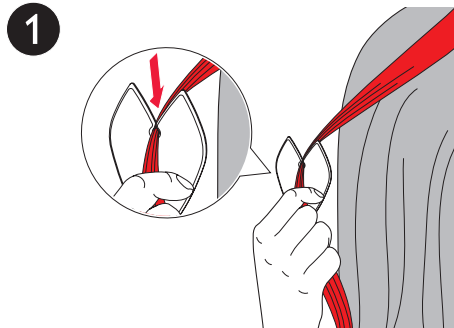


Specifications are subject to change without notice  
© 2016 Koninklijke Philips N.V.  
All rights reserved.



3140 035 41012

 [www.philips.com/Procareautocurler](http://www.philips.com/Procareautocurler)

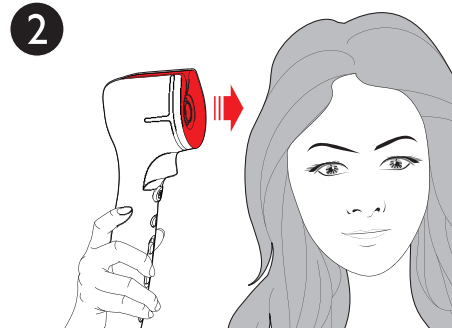


EN Determine the amount of hair by using the hair sectioning accessory. Start with a hair strand of 2-3 cm in width.

KO 모발 섹셔닝 액세서리를 사용해 모발의 양을 결정하십시오. 2-3cm 너비의 머리카닥으로 컬링을 시작하십시오.

TH กำหนดปริมาณผมโดยใช้อุปกรณ์เสริมสำหรับแบ่งผมเป็นส่วนๆ เริ่มด้วยผมกว้างประมาณ 2-3 ซม.

ZH-TW 使用頭髮分區配件來決定髮量。先從 2-3 公分寬的髮束開始。

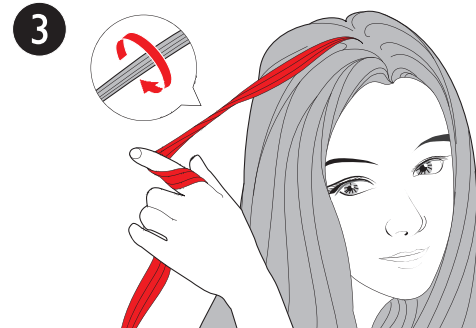


EN Hold the appliance vertically with its FRONT facing your head.

KO 전면이 머리를 향하게 하고 제품을 수직으로 잡습니다.

TH ถือเครื่องในแนวตั้งโดยให้ด้านหน้าของเครื่องหันเข้าหาศีรษะของคุณ

ZH-TW 垂直握住本產品，以其「正面」對著您的頭部。



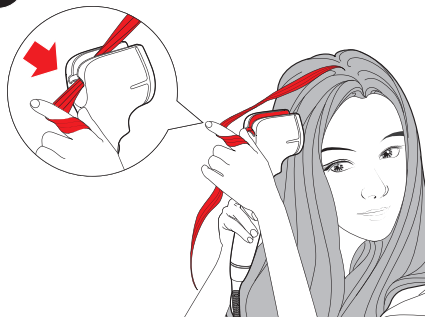
EN Twist the hair once to make it easier to put it into the opening of the curling chamber.

KO 모발을 한 번 비틀어 돌리면 컬링 공간의 주입구에 모발을 쉽게 넣을 수 있습니다.

TH บิดเกลียวผมหนึ่งครั้งเพื่อให้ผมเข้าไปในช่องเปิดของช่องทำลอนผมได้อย่างง่ายดาย

ZH-TW 頭髮可捲繞一下，以便放入捲髮槽開口內。

4



EN

Insert the hair into the curling chamber starting from the back of the appliance.

KO

모발을 제품의 뒷면에서 컬링 공간으로 넣습니다.

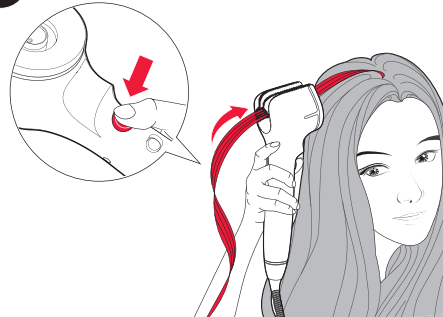
TH

สอดผมเข้าไปในช่องทำลอนผมที่ด้านหลังของตัวเครื่อง


ZH-TW

從本產品後方開始，將頭髮塞入捲髮槽。


5



EN

PRESS and continuously HOLD the curling button . The hair strand will be automatically curled into the chamber.


KO

컬링 버튼  을 길게 누릅니다. 머리 가닥이 컬링 공간에 자동으로 말려 들어갑니다.

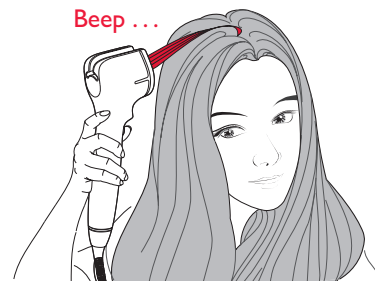
TH

กดค้างปุ่มการม้วนผม  ช่องผมจะม้วนเข้าไปในช่องทำลอนผมโดยอัตโนมัติ

ZH-TW

持續「按住」捲髮按鈕 。髮束將自動捲入髮槽。

6



EN

You will hear beeps at regular intervals when curling. DO NOT release the curling button until you hear the sound of a "CLICK".

KO

컬링 중 일정한 간격으로 신호음이 울립니다. "클릭" 소리가 날 때까지 컬링 버튼에서 손을 떼지 마십시오.

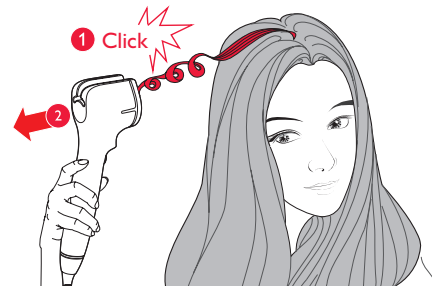
TH

คุณจะได้ยินเสียงบี๊เป็นระยะๆ ขณะม้วน "ห้าม" ปล่อยปุ่มการม้วนผม จนกว่าคุณจะได้ยินเสียง "คลิก"

ZH-TW

捲髮時，您會聽見固定嗶聲。在您聽到喀噠聲前，請「不要」放開捲髮按鈕。

7



EN

Remove your finger from the curling button and move the product away from you to release hair from the chamber.

KO

컬링 버튼에서 손을 떼고 제품을 몸에서 먼 쪽으로 움직여 컬링 공간에서 모발을 놓아 줍니다.

TH

ปล่อยนิ้วจากปุ่มการม้วนผม และดึงเครื่องออกจากศีรษะ เพื่อคลายผมจากช่องทำลอนผม

ZH-TW

請將手指從捲髮按鈕上放開，並把本產品拉遠，以從髮槽鬆開頭髮。