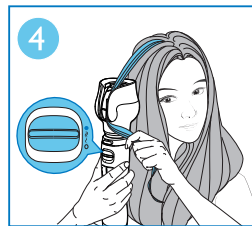
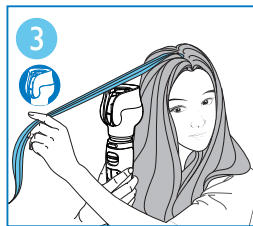
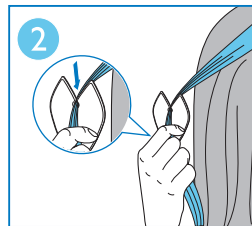
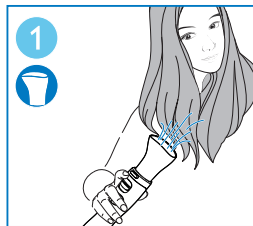


Register your product and get support at
www.philips.com/welcome

HP8668



한국어

- 1 머리를 감으십시오 80%~90% 정도만 미리 말려 두십시오.
- 2 모발 섹셔닝 액세서리를 사용해 모발의 양을 결정하십시오.
- 3 에어 컬링 액세서리를 사용하십시오. 스타일러를 위를 향하도록 잡으십시오.
- 4 모발의 일부분을 입구에 놓고 뜨거운 바람 설정²을 선택하십시오.

ภาษาไทย

- 1 ใช้กับเส้นผมที่สะอาด ในขั้นแรก เป่าผมให้แห้ง 80-90%
- 2 แบ่งผมเป็นส่วนๆ โดยใช้อุปกรณ์สำหรับแบ่งผม
- 3 ใช้อุปกรณ์ม้วนผมด้วยลม ถืออุปกรณ์ในแนวตั้ง
- 4 วางข้อผมที่แบ่งในช่องเปิด และเลือกการตั้งค่าลมเป่าร้อน²

English

- 1 Use on clean hair. Pre-dry hair to 80%-90% dry.
- 2 Determine amount of hair by using hair sectioning accessory.
- 3 Use air curl attachment. Hold styler upright.
- 4 Place partial section of hair in the opening and select Hot airflow setting².

繁體中文

- 1 請用於乾淨的頭髮上。把頭髮吹到 8-9 分乾。
- 2 使用頭髮分區配件來決定髮量。
- 3 使用空氣捲髮配件。直握住整髮器。
- 4 把部分髮束放到開口處，並選擇熱風設定²。

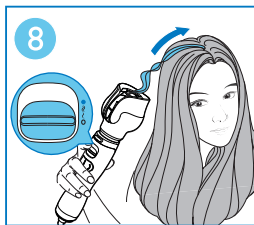
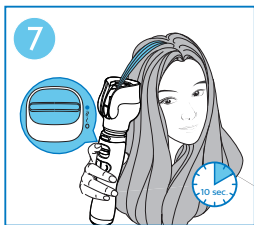
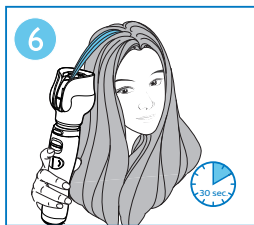
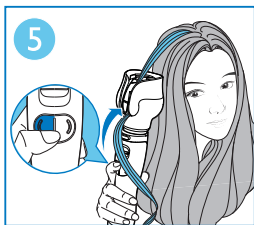
EN Quick start guide

TH คู่มือเริ่มต้นใช้งานอย่างย่อ

KO 퀵 스타트 가이드

ZH-TW 快速入门指南

PHILIPS



English

- 5 PRESS and HOLD either of the rotation buttons 10s after the remaining section of hair can no longer be seen.
- 6 Release the rotation button but hold the appliance in place for 30 seconds.
- 7 Switch to cool airflow ● for 10 seconds to fix the style.
- 8 Switch off the appliance and gently pull the hair strand out. Wind each strand of curl around your finger for extra definition.

한국어

- 5 모발의 남은 부분이 더 이상 보이지 않으면 회전 버튼 중 하나를 10초간 길게 누르십시오.
- 6 회전 버튼에서 손을 떼고 제품을 30초 간 그대로 유지하십시오.
- 7 시원한 바람 ●으로 전환하여 10초 간 스타일을 고정하십시오.
- 8 제품의 전원을 끄고 머리 가닥을 부드럽게 당겨 빼냅니다. 컬링된 각 머리 가닥을 손가락으로 감아 다듬어 줍니다.

ภาษาไทย

- 5 กดปุ่มการหมุนแกนข้างใดข้างหนึ่งค้างไว้ 10 วินาที หลังจากมองไม่เห็นเส้นผมที่เหลือแล้ว
- 6 ปล่อยปุ่มการหมุนแกน แต่ยังคงถืออุปกรณ์ในท่าเดิมเป็นเวลา 30 วินาที
- 7 สลับเป็นลมเป่าเย็น ● 10 วินาที เพื่อจัดผมให้อยู่ทรง
- 8 ปิดสวิทช์อุปกรณ์ แล้วค่อยๆ ดึงข้อผมออก ใช้นิ้วของคุณม้วนข้อผมเพื่อการจับลอนที่แน่นเป็นพิเศษ

繁體中文

- 5 按住任一旋轉按鈕 10 秒，直到剩下的頭髮捲入不見。
- 6 放開旋轉按鈕，但拿著產品不動 30 秒。
- 7 切換到冷風 ● 并保持 10 秒，為頭髮定型。
- 8 關掉產品，輕柔地將髮束拉出。用手指繼續每束捲髮，額外加強捲度。



Specifications are subject to change without notice
© 2015 Koninklijke Philips N.V.
All rights reserved.

3140 035 41102

