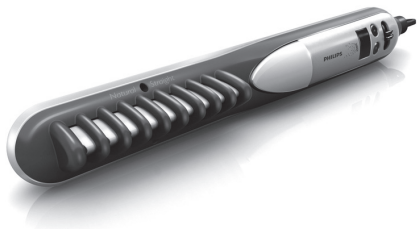


Register your product and get support at
www.philips.com/welcome

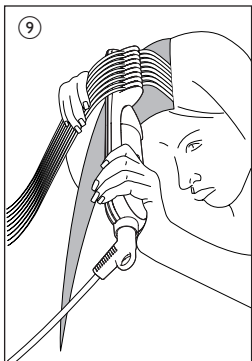
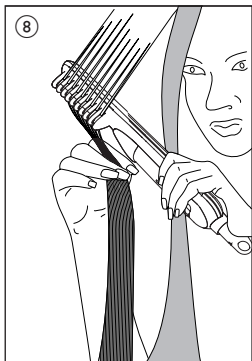
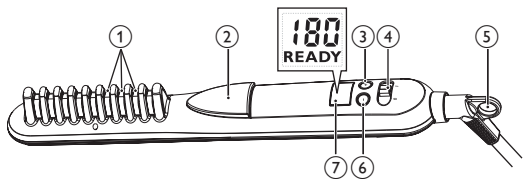
Straightener

HP8297



CS Příručka pro uživatele

PHILIPS



Gratulujeme k nákupu a vítáme Vás mezi uživateli výrobků společnosti Philips! Chcete-li využít všech výhod podpory nabízené společností Philips, zaregistrujte svůj výrobek na stránkách www.philips.com/welcome.

1 Důležité informace

Před použitím tohoto přístroje si pečlivě přečtěte tuto uživatelskou příručku a uschovejte ji pro budoucí použití.

- **UPOZORNĚNÍ:** Nepoužívejte tento přístroj v blízkosti vody.
- Pokud je přístroj používán v koupelně, odpojte po použití jeho síťovou zástrčku ze zásuvky, neboť blízkost vody představuje riziko i v případě, že je přístroj vypnutý.
- **VAROVÁNÍ:** Nepoužívejte přístroj v blízkosti van, sprch, umyvadel nebo jiných nádob s vodou.
- Před zapojením přístroje se ujistěte, zda napětí uvedené na přístroji odpovídá místnímu napětí.
- Nepoužívejte přístroj pro jiné účely než uvedené v této příručce.
- Přístroj používejte pouze na suché vlasy. Přístroj nepoužívejte na umělé vlasy.
- Přístroj je určen výhradně pro narovnávání vlasů. Nepoužívejte jej pro česání vlasů.
- Chraňte svou pokožku před horkým povrchem přístroje.
- Je-li přístroj připojen k napájení, nikdy jej neponechávejte bez dozoru.
- Nevsouvajte do přístroje žádné předměty.
- Nedotýkejte se otvorů výstupu iontů kovovými předměty.
- Po použití přístroj vždy odpojte ze sítě.
- Je-li přístroj horký, pokládejte jej na žáruvzdorný povrch a nikdy jej ničím nezakrývejte (např. ručníkem nebo oblečením).



- Nikdy nepoužívejte příslušenství nebo díly od jiných výrobců nebo takové, které nebyly doporučeny společností Philips. Použijete-li takové příslušenství nebo díly, pozbývá záruka platnosti.
- Nenavíjejte napájecí kabel okolo přístroje.
- Použijete-li přístroj na barvené vlasy, může dojít k zbarvení narovnávacích destiček.
- Pokud by byla poškozena síťová šňůra, musí její výměnu provést společnost Philips, autorizovaný servis společnosti Philips nebo obdobně kvalifikovaní pracovníci, aby se předešlo možnému nebezpečí.
- Osoby (včetně dětí) s omezenými fyzickými, smyslovými nebo duševními schopnostmi nebo nedostatkem zkušeností a znalostí by neměly s přístrojem manipulovat, pokud nebyly o používání přístroje předem poučeny nebo nejsou pod dohledem osoby zodpovědné za jejich bezpečnost.
- Dohlédněte na to, aby si s přístrojem nehrály děti.
- Jako dodatečnou ochranu doporučujeme instalovat do elektrického obvodu koupelny proudový chránič. Jmenovitý zbytkový provozní proud tohoto proudového chrániče nesmí být vyšší než 30 mA. Více informací vám poskytne elektrikář.

Elektromagnetická pole (EMP)

Tento přístroj společnosti Philips odpovídá všem normám týkajícím se elektromagnetických polí (EMP). Pokud je správně používán v souladu s pokyny uvedenými v této uživatelské příručce, je jeho použití podle dosud dostupných vědeckých poznatků bezpečné.

Životní prostředí

Až přístroj doslouží, neodkládejte jej do běžného komunálního odpadu, ale odevzdejte jej k recyklaci do oficiálního sběrného dvora. Pomůžete tím zachovat životní prostředí.



2 Narovnávání vlasů

Ujistěte se, že jste zvolili teplotu, která odpovídá vašemu typu vlasů. Při prvním použití přístroje vždy vyberte nízkou teplotu.

Typ vlasů	Nastavení teploty
Silné nebo hrubé	Střední až vysoké (170 °C a vyšší)
Jemné nebo středně zvlněné	Střední až nízké (160 °C a níže)
Světlé, plavé, zesvětlené nebo barvené	Nízké (pod 160 °C)

- 1 Připojte zástrčku k napájecí zásuvce.
- 2 Posunutím vypínače (④) do polohy **I** přístroj zapněte.
↳ Rozsvítí se displej (⑦) a zobrazí se výchozí nastavení teploty 180 °C.
- 3 Stisknutím tlačítek + (③) nebo – (⑥) vyberte nastavení teploty, které je vhodné pro vaše vlasy.
↳ Jakmile se destičky žehličky vlasů ohřejí na zvolenou teplotu, zobrazí se indikace „**READY**“ (PŘIPRAVENO).
- 4 Po zapnutí přístroje je automaticky aktivována funkce, která poskytuje dodatečný lesk a redukuje zacuchání vlasů.
↳ Je-li funkce zapnutá, můžete cítit zvláštní vůni a slyšet praskání. Jedná se normální jev, způsobený generovanými ionty.
- 5 Učešte si vlasy (**kartáčem nebo hřebenem**) a k narovnávání si připravte pramen široký nejvýše 5 cm.
- 6 Přidrže stisknuté tlačítko (②), rozevřou se zuby hřebene (①).
- 7 Rovnoměrně rozložte vlasy mezi zuby hřebene a uvolněte tlačítko, žehlicí plochy v zubech se přitisknou na vlasy.
- 8 Narovnávací hřeben posouvejte jedním pohybem po délce vlasů směrem dolů (max. 10 sekund) od kořínek ke konečkům; nezastavujte, abyste zabránili přehřátí vlasů.

Poznámka: Během celého žehlení přidržíte druhou rukou konečky vlasů, aby vlasy zůstaly rovnoměrně rozloženy mezi zuby narovnávacího hřebene. Tím zabráníte, aby vlasy vypadly z hřebene, než se narovnají.

9 Po 20 sekundách opakujte body 6 až 8, dokud nedocílíte požadovaného vzhledu.

10 Chcete-li vytvořit kadeře i na ostatních vlasech, opakujte kroky 6 až 9.

Poznámka: Přístroj je vybaven funkcí pro automatické vypnutí.

Automaticky se vypne po 60 minutách. Přístroj lze znovu aktivovat vypnutím a opětovným zapnutím vypínačem (4).

Žehlení se současným zmenšením objemu vlasů

1 Chcete-li zmenšit objem vlasů, přiložte narovnávací hřeben k horní části pramene vlasů a posouvejte jej podél celého pramene, jako když se češete.

Žehlení se současným zvětšením objemu vlasů

Objem vytvořený na vlasech: (8)

1 Přiložte narovnávací hřeben zespodu vlasů. Tím se vlasy narovnají a zvednou se kořínky, což dodá vlasům objem.

Objem vytvořený na koříncích: (9)

1 Chcete-li docílit efektu zvýšeného objemu na koříncích, přiložte narovnávací hřeben co nejbližší ke kořínkům. Vlasy musí procházet hřebenem.

2 Začněte narovnávací hřeben pozvolna posouvat směrem ke konečkům a přitom jej vytáčejte postupně asi o 45°. Tímto rotačním pohybem dáte vlasům maximum objemu.

Vytočení nebo podtočení vlasů:

1 Narovnejte pramen vlasů, a jakmile dosáhnete konečků vlasů, otočte narovnávací hřeben vlasů o půl kruhu směrem dovnitř (nebo ven).

Poznámka: Během celého žehlení přidržíte druhou rukou konečky vlasů.

2 Podržte narovnávací hřeben ve stejné poloze po dobu 2 až 3 sekund. Poté jej uvolněte.

Po použití:

- 1 Vypněte přístroj a odpojte jej ze sítě.
- 2 Položte ji na žáruvzdorný povrch, dokud nevychladne.
- 3 Očistěte přístroj a destičky vlhkým hadříkem.
- 4 Skladujte jej na bezpečném, suchém a bezprašném místě. Přístroj můžete zavěsit za závěsnou smyčku (Ⓢ) nebo jej uložit do dodaného pouzdra.

3 Záruka a servis

Pokud byste měli jakýkoliv problém (např. s výměnou nástavce) nebo pokud potřebujete nějakou informaci, navštivte webovou stránku společnosti Philips www.philips.com nebo kontaktujte středisko péče o zákazníky společnosti Philips ve vaší zemi (telefonní číslo najdete v letáčku s celosvětovou zárukou). Pokud se ve vaší zemi středisko péče o zákazníky společnosti Philips nenachází, obraťte se na místního prodejce výrobků Philips.



© Royal Philips Electronics N.V. 2010
All rights reserved.

Specifications are subject to change without notice.
Trademarks are the property of Koninklijke Philips
Electronics N.V. or their respective owners.

3140 035 22131



100% recycled paper
100% papier recyclé