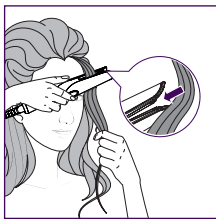
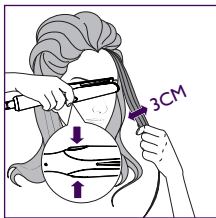


## 快速使用手册

在以下网站注册并获得支持，  
[www.philips.com.cn/welcome](http://www.philips.com.cn/welcome)  
如果您想了解如何制作卷发，  
请访问 [www.philips.com.cn/curlguide](http://www.philips.com.cn/curlguide)

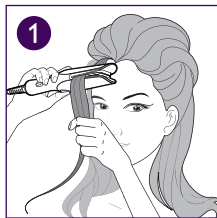
### 使用方法

- 1 将插头连接至电源插座。
- 2 向上推开/关键可打开产品。
  - ↳ 电源指示灯亮起。
  - ↳ 30 秒后，产品可以使用。
- 3 按住锁定/解锁按钮，以打开夹板并选择一缕宽度不超过 3 厘米的薄头发。
- 4 将这缕头发放在夹板之间并松开按钮。
  - ↳ 夹板将夹住这缕头发。

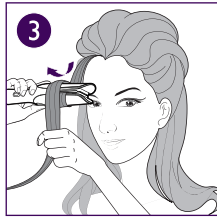


BHH777

### 打造外卷发



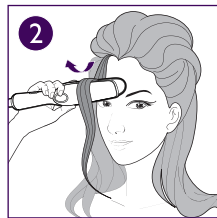
将头发夹在加热板中间。



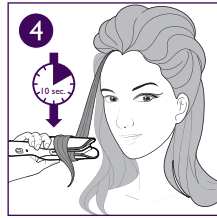
发缕会缠绕在卷发器底部一侧。



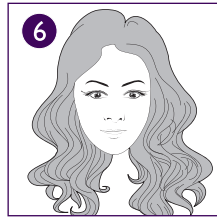
造型完成后请在头发冷却之前用手指绕卷这缕头发，以塑造卷发。



将卷发器朝着背离您脸部的方向，并向外转 180 度或半圈。

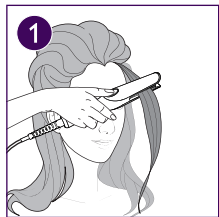


缓慢持续地往下拉卷发器，始终确保卷发器与地面平行。确保这缕头发不会从夹板上滑落。



请喷洒头发定型喷雾，以获得持久的效果。

## 打造内卷发



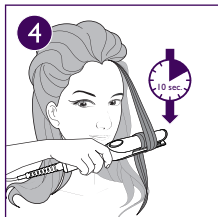
将头发夹在加热板中间。



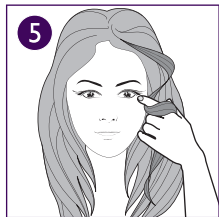
将卷发器朝着您脸部的方向，向内转 360 度或转满一圈。所选发络的上半部分应该完全包裹卷发器。



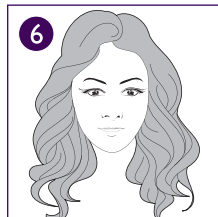
直到这络头发已完全包裹住卷发器的两侧。



缓慢持续地往下拉动卷发器。确保发络不会滑落。



造型完成后用手指绕卷着这络头发以塑造卷发。



请喷洒头发定型喷雾，以获得持久的效果。

## 提示:

- 请勿取宽度超过约 3 厘米的发缕。如果选择的发量太多，您的头发可能很容易从夹板上滑落。
- 如果您要从头发根部开始卷发，可以让卷发器从略贴近头皮的位置开始造型。

如需获得更多造型提示，请查看随附的用户手册。



© 2015 Koninklijke Philips N.V.  
保留所有权利

3140 035 40172

