

Register your product and get support at  
[www.philips.com/welcome](http://www.philips.com/welcome)

HP8605

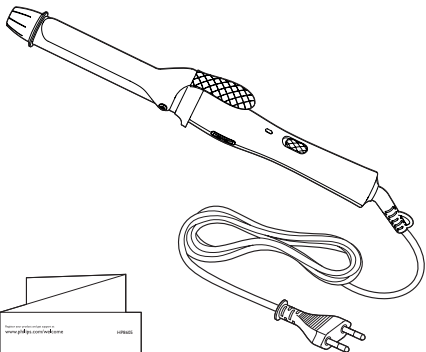


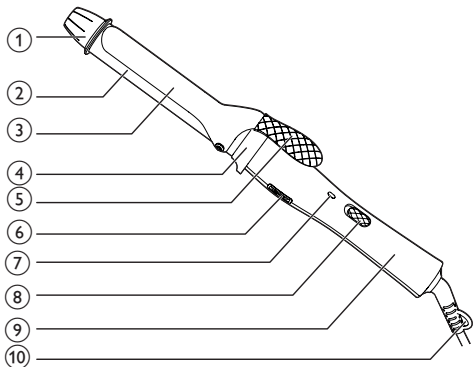
---

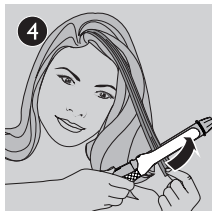
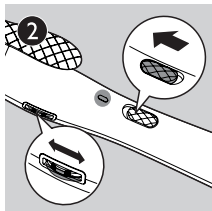
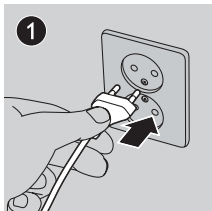
CS Příručka pro uživatele

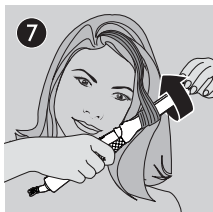
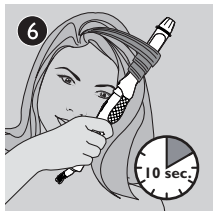
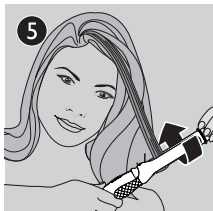
---

**PHILIPS**









## 1 Gratulujeme

Gratulujeme k nákupu a vítáme vás mezi uživateli výrobků společnosti Philips! Chcete-li využívat všech výhod podpory nabízené společností Philips, zaregistrujte svůj výrobek na stránkách [www.philips.com/welcome](http://www.philips.com/welcome).

## 2 Úvod

Kulma CurlControl s 25mm válcem snadno vytvoří přirozené lokny. S ochranným keramickým povrchem a 8 nastaveními teploty vám jistě poskytnete péči potřebnou právě pro vaše vlasy. Vytvořte lokny, které se snadno udržují a vypadají přirozeně, a buďte sexy, aniž byste vlasy poškodili nebo vysoušeli. Doufáme, že pro vás používání kulmy **CurlControl** bude potěšením.

## 3 Důležité informace

Před použitím přístroje si pečlivě přečtěte tuto uživatelskou příručku a uschovejte ji pro budoucí použití.

- Děti od 8 let věku a osoby s omezenými fyzickými, smyslovými nebo duševními schopnostmi nebo nedostatkem zkušeností a znalostí mohou tento přístroj používat v případě, že jsou pod dohledem nebo byly poučeny o bezpečném používání přístroje a chápou rizika, která mohou hrozit. Děti si s přístrojem nesmí hrát. Čištění a uživatelskou údržbu nesmí provádět děti bez dozoru.
- Dohlédněte na to, aby si s přístrojem nehrály děti.
- Pokud by byl poškozen napájecí kabel, musí její výměnu provést společnost Philips, autorizovaný servis společnosti Philips nebo

obdobně kvalifikovaní pracovníci, aby se předešlo možnému nebezpečí.

- **VAROVÁNÍ:** Chraňte přístroj před stykem s vodou. Nepoužívejte jej v blízkosti vany s napuštěnou vodou, umyvadla, dřezu apod. Jestliže přístroj používáte v koupelně, odpojte jej po použití ze zásuvky. Blízkost vody představuje riziko, i když je přístroj vypnut.
- Dříve než přístroj připojíte do sítě, zkontrolujte, zda napětí uvedené na přístroji souhlasí s napětím v místní elektrické síti.
- Nezapomeňte pravidelně kontrolovat stav napájecího kabelu. Pokud byste zjistili závadu na zástrčce, na napájecím kabelu nebo na přístroji, dále jej nepoužívejte.
- Jako dodatečnou ochranu doporučujeme instalovat do elektrického obvodu koupelny proudový chránič. Jmenovitý zbytkový provozní proud tohoto proudového chrániče nesmí být vyšší než 30 mA. Více informací vám poskytne elektrikář.
- Válec tohoto přístroje je při používání horký. Zabraňte jeho styku s pokožkou.
- Dbejte na to, aby napájecí kabel nepřišel do styku s horkými díly přístroje.
- Přístroj používejte pouze na suché vlasy.
- Po použití přístroj vždy odpojte ze sítě.
- Před uložením přístroje počkejte, až zcela vychladne.
- Válec udržujte čistý a bez prachu a kadeřnických přípravků, jako jsou pěnové tužidlo, sprej či gel. Přístroj nepoužívejte v kombinaci s kadeřnickými přípravky.
- Kontrolu nebo opravu přístroje svěřte vždy servisu společnosti Philips. Opravy provedené nekvalifikovanými osobami mohou být pro uživatele mimořádně nebezpečné.
- Válec má keramický povrch. Tento keramický povrch se časem začne pomalu opotřebovávat. Tento jev nemá žádný vliv na výkon přístroje.
- Je-li přístroj zapnutý, uchovávejte jej mimo dosah hořlavých předmětů a materiálů.
- Je-li přístroj horký, nikdy jej ničím nezakrývejte (např. ručníkem nebo oblečením).



- Zapojený přístroj nikdy nenechávejte bez dozoru.
- Používáte-li přístroj na barvené vlasy, může se válec ušpinit.
- Tento přístroj je velmi horký, proto při jeho používání buďte opatrní.
- Když je přístroj zapojený, držte jej pouze za rukojeť, protože ostatní části jsou horké.
- Před použitím na umělé vlasy se poraďte s jejich distributorem.
- Nepoužívejte přístroj, pokud máte mokré ruce.
- Přístroj vždy ukládejte stojánkem na tepelně odolný, stabilní rovný povrch. Horký válec se nesmí dotýkat povrchu nebo jiného hořlavého materiálu.

---

## Elektromagnetická pole (EMP)

Tento přístroj společnosti Philips odpovídá všem normám týkajícím se elektromagnetických polí (EMP). Pokud je správně používán v souladu s pokyny uvedenými v této uživatelské příručce, je jeho použití podle dosud dostupných vědeckých poznatků bezpečné.

---

## Životní prostředí

Až přístroj doslouží, neodkládejte jej do běžného komunálního odpadu, ale odevzdejte jej k recyklaci do oficiálního sběrného dvora. Pomůžete tím zachovat životní prostředí.



---

## 4 Vytvořte si kadeře

Ujistěte se, že jste zvolili teplotu, která odpovídá vašemu typu vlasů. Při prvním použití kulmy vždy vyberte nízkou teplotu.



Typ vlasů	Nastavení teploty
Hrubé a kudrnaté vlasy, které jdou těžko zvlnit	Střední až vysoké (nastavení 4-8)
Jemné a normální vlasy, lehce narovnané	Nízké až střední (nastavení 1-5)
Světlé, plavé, odbarvené nebo barvené	Nízké (nastavení 1-3)

- Zapojte zástrčku do zásuvky.
- Posunutím vypínače (8) do polohy I přístroj zapnete.  
↳ Kontrolka napájení (7) se rozsvítí a začne blikat.  
Otáčením kolečka reostatu (6) vyberte požadovanou teplotu podle tabulky výše.  
↳ Jakmile je přístroj připraven k použití, kontrolka (7) přestane blikat.
- Než si začnete vlasy natáčet, rozčesejte je a rozdělte do malých pramínků. Stiskněte páčku (5) a umístěte pramen vlasů mezi válec (2) a raménko (3).
- Uvolněním páčky zavřete raménko a posuňte válec ke konečkům vlasů.
- Přidržeťte studený konec (1) a rukojeť (9) kulmy a natočte pramen vlasů okolo válce od konečků směrem ke kořínkům.
- Přidržeťte kulmu v této pozici po dobu max. 10 sekund



#### Poznámka

- Při odvíjení pramenu za kulmu netahejte, vlny by se mohly narovnat.

7 Pak pramen vlasů odvíjejte, dokud nebude možné opět stisknout páčku, a tím uvolnit raménko.

8 Vyměňte navlněné vlasy.

Chcete-li vytvořit lokny i na ostatních vlasech, opakujte kroky 3 až 8. Lokny můžete vytvářet podle vlastních představ v obou směrech.

### Po použití:

- 1 Vypněte přístroj a odpojte jej ze sítě.
- 2 Položte jej na odkládací stojánek (④), dokud nevychladne.  
Doporučujeme kulmu vždy odkládat na žáruvzdorné povrchy.
- 3 Z válce a raménka odstraňte vlasy a prach.
- 4 Válec a raménko očistěte vlhkým hadříkem.
- 5 Skladujte jej na bezpečném, suchém a bezprašném místě. Přístroj můžete zavěsit za závěsnou smyčku (⑩).

## 5 Záruka a servis

Pokud byste měli jakýkoliv problém nebo pokud potřebujete nějakou informaci, navštivte webovou stránku společnosti Philips [www.philips.com](http://www.philips.com) nebo kontaktujte středisko péče o zákazníky společnosti Philips ve vaší zemi (telefonní číslo najdete v letáčku s celosvětovou zárukou). Pokud ve vaší zemi středisko péče o zákazníky není, navštivte místního prodejce výrobků Philips nebo se obraťte na oddělení služeb společnosti Philips Domestic Appliances and Personal Care BV.

## 6 Řešení problémů

Pokud by se během používání kulmy vyskytly jakékoli problémy, které byste nedokázali vyřešit na základě níže uvedených informací, kontaktujte nejbližší servisní středisko společnosti Philips nebo středisko péče o zákazníky společnosti Philips ve své zemi.

Problém	Příčina	Řešení
Přístroj vůbec nefunguje.	Zásuvka, ke které je přístroj připojen, není pravděpodobně pod proudem.	Zkontrolujte, zda je zásuvka pod proudem.
	Mohlo dojít k poškození napájecího kabelu.	Pokud by byl poškozen napájecí kabel, musí jeho výměnu provést společnost Philips, autorizovaný servis společnosti Philips nebo obdobně kvalifikovaní pracovníci, aby se předešlo možnému nebezpečí.



All registered and unregistered trademarks are property of their respective owners.

© 2012 Koninklijke Philips Electronics N.V.

All rights reserved.

3140 035 28222

