

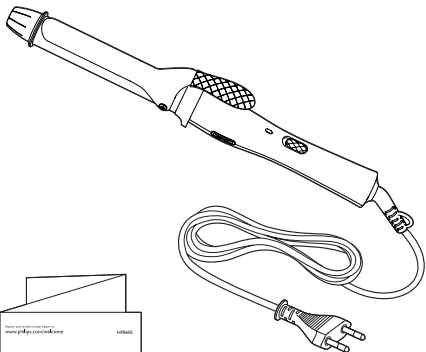
Register your product and get support at
www.philips.com/welcome

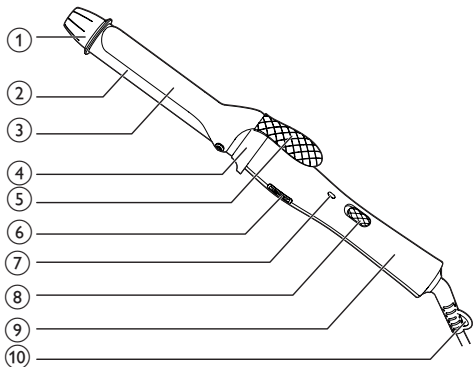
HP8605

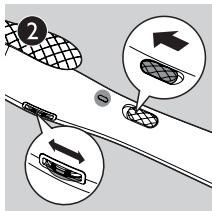
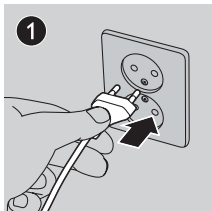


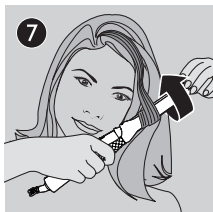
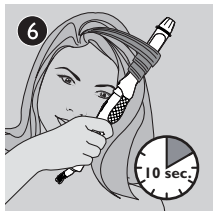
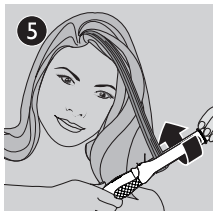
RO Manual de utilizare

PHILIPS









1 Felicitări

Felicitări pentru achiziție și bun venit la Philips! Pentru a beneficia pe deplin de asistența oferită de Philips, înregistrați-vă produsul la www.philips.com/welcome.

2 Introducere

CurlControl cu bară de 25 mm pentru bucle cu aspect natural dispune de un înveliș ceramic protector și 8 setări de căldură pentru a se potrivi tipului dvs. de păr. Creați bucle care sunt ușor de aranjat, arată natural și care vă fac să vă simțiți atrăgătoare, fără a deteriora sau usca părul. Sperăm că veți utiliza cu plăcere ondulatorul dvs. **CurlControl**.

3 Important

Citiți cu atenție acest manual de utilizare și păstrați-l pentru consultare ulterioară.

- Acest aparat poate fi utilizat de către copii începând de la vârsta de 8 ani și persoane care au capacități fizice, mentale sau senzoriale reduse sau sunt lipsite de experiență și cunoștințe, dacă sunt supravegheate sau au fost instruite cu privire la utilizarea în condiții de siguranță a aparatului și înțeleg pericolele pe care le prezintă. Copii nu trebuie să se joace cu aparatul. Curățarea și întreținerea de către utilizator nu trebuie realizate de către copii nesupravegheați.
- Copiii trebuie supravegheați pentru a nu se juca cu aparatul.
- În cazul în care cablul de alimentare este deteriorat, acesta trebuie înlocuit întotdeauna de către Philips, de către un centru de service autorizat de Philips sau de către personal calificat în domeniu, pentru a evita orice accident.
- **AVERTISMENT:** Feriți aparatul de apă. Nu îl folosiți în apropierea sau deasupra apei din căzi, lighene, chiuvete etc.



Când folosiți aparatul în baie, scoateți-l din priză după utilizare. Apa reprezintă un risc chiar și când aparatul este oprit.

- Înainte de a conecta aparatul, verificați dacă tensiunea indicată pe aparat corespunde tensiunii de alimentare locale.
- Verificați regulat starea cablului de alimentare. Nu folosiți aparatul dacă ștecherul, cablul sau aparatul însuși este deteriorat.
- Pentru o protecție suplimentară, vă sfătuim să instalați un dispozitiv pentru curent rezidual (RCD) în circuitul electric care alimentează baia. Acest RCD trebuie să acționeze la o intensitate reziduală maximă de 30 mA. Cereți sfatul instalatorului.
- Bara acestui aparat se încinge în timpul utilizării. Evitați contactul cu pielea.
- Evitați intrarea în contact a cablului de alimentare cu piesele fierbinți ale aparatului.
- Utilizați aparatul numai pe păr uscat.
- Scoateți întotdeauna aparatul din priză după utilizare.
- Înainte de a depozita aparatul, așteptați să se răcească.
- Păstrați bara curată și curățați-o de praf și produse pentru coafat precum spumă, spray sau gel. Nu utilizați niciodată aparatul împreună cu produse de coafat.
- Pentru control sau depanare duceți aparatul numai la un centru service autorizat de Philips. Depanarea făcută de persoane necalificate poate genera situații periculoase pentru utilizator.
- Bara are un strat ceramic. Acest strat se uzează lent în timp. Aceasta nu afectează performanța aparatului.
- Păstrați aparatul la distanță de obiecte și materiale inflamabile când este pornit.
- Nu acoperiți niciodată aparatul cu ceva (de exemplu un prosop sau un articol vestimentar) când este fierbinte.
- Nu lăsați niciodată aparatul nesupravegheat când este conectat.
- Dacă aparatul este utilizat pe păr vopsit, bara poate păta.
- Aveți foarte multă grijă când utilizați acest aparat, deoarece este extrem de fierbinte.

- Când unitatea este conectată la priză, apucați doar mânerul, celelalte componente sunt fierbinți.
- Înainte de a-l utiliza pentru păr artificial, consultați întotdeauna distribuitorul.
- Nu utilizați aparatul cu mâinile ude.
- Așezați întotdeauna aparatul cu suportul pe o suprafață plată, stabilă, termorezistentă. Bara fierbinte nu trebuie să atingă niciodată suprafața sau alte materiale inflamabile.

Câmpuri electromagnetice (EMF)

Acest aparat respectă toate standardele referitoare la câmpuri electromagnetice (EMF). Dacă este manevrat corespunzător și în conformitate cu instrucțiunile din acest manual de utilizare, aparatul este sigur, conform dovezilor științifice disponibile în prezent.

Mediu

Nu aruncați aparatul împreună cu gunoii menajer la sfârșitul duratei de funcționare, ci predați-l la un punct de colectare autorizat pentru reciclare. Procedând astfel, veți ajuta la protejarea mediului.



4 Ondulați-vă părul

Asigurați-vă că selectați o setare de temperatură potrivită pentru tipul dvs. de păr. La prima utilizare a aparatului de ondulat părul selectați întotdeauna o setare mai mică.

Tip de păr	Setare de temperatură
Aspru, creț, dificil de ondulat	Medie până la Ridicăta (setările 4-8)

Fin, cu textură medie sau ușor
îndreptat

Scăzută până la Medie (setările 1-5)

Deschis la culoare, blond,
decolorat sau vopsit

Scăzută (setările 1-3)

- 1 Conectați ștecherul la o priză de alimentare.
- 2 Glisați comutatorul Pornit/Oprit (8) la I pentru a porni aparatul.
↳ Indicatorul de alimentare (7) se aprinde și începe să clipească.
Rotiți reostatul (6) pentru a selecta setarea de temperatură dorită așa cum se recomandă în tabelul de mai sus.
↳ Când aparatul este gata de utilizare, indicatorul (7) încetează să clipească.
- 3 Înainte de a începe ondularea, pieptănați părul și împărțiți-l în secțiuni mici. Apăsăți pârghia (5) și așezați o secțiune de păr între bară (2) și clemă (3).
- 4 Închideți clema eliberând pârghia și glisați bara spre vârful părului.
- 5 Țineți capătul rece (1) și mânerul (9) fierului de ondulat, apoi înfășurați secțiunea de păr în jurul barei, de la vârf la rădăcină, rotind ondulatorul.
- 6 Țineți fierul de ondulat în această poziție timp de max. 10 secunde.

Notă

- Nu trageți de ondulator când desfășurați șuvița deoarece puteți îndrepta bucla.

- 7 Desfășurați șuvița de păr până când puteți redeschide clema cu ajutorul pârghiei.
- 8 Eliberați părul ondulat.

Pentru a ondula restul părului, repetați pașii 3 - 8.

Puteți ondula părul atât din interior către exterior, cât și din exterior către interior, după cum doriți.

După utilizare:

- 1 Opriți aparatul și scoateți ștecherul din priză.
- 2 Așezați-l pe suport (4) până când se răcește. Este recomandat să îl plasați pe o suprafață termorezistentă.
- 3 Îndepărtați firele de păr și praful de pe bară și clemă.
- 4 Curățați bara și clema cu o cârpă umedă.
- 5 Depozitați-l într-un loc sigur și uscat, fără praf. De asemenea, îl puteți suspenda de la agățătoare (10).

5 Garanție și service

Dacă aveți nevoie de informații sau întâmpinați probleme, vizitați site-ul Web Philips la adresa www.philips.com sau contactați centrul local de asistență pentru clienți Philips (numărul de telefon îl puteți găsi în certificatul de garanție universal). Dacă în țara dvs. nu există un astfel de centru, contactați furnizorul dvs. Philips local sau departamentul de service al Philips Domestic Appliances and Personal Care BV.

6 Depanare

Dacă apar probleme cu acest ondulator pe care nu le puteți rezolva cu ajutorul informațiilor de mai jos, contactați cel mai apropiat centru de service Philips sau Centrul de asistență pentru clienți Philips din țara dvs.

Problemă	Cauză	Soluție
Aparatul nu funcționează deloc.	Probabil că priza electrică la care este conectat aparatul nu funcționează.	Asigurați-vă că priza funcționează.
	Cablul de alimentare este probabil deteriorat.	În cazul în care cablul de alimentare este deteriorat, acesta trebuie înlocuit întotdeauna de Philips, de un centru de service autorizat de Philips sau de personal calificat în domeniu, pentru a evita orice accident.



All registered and unregistered trademarks are property of their respective owners.

© 2012 Koninklijke Philips Electronics N.V.

All rights reserved.

3140 035 28222

