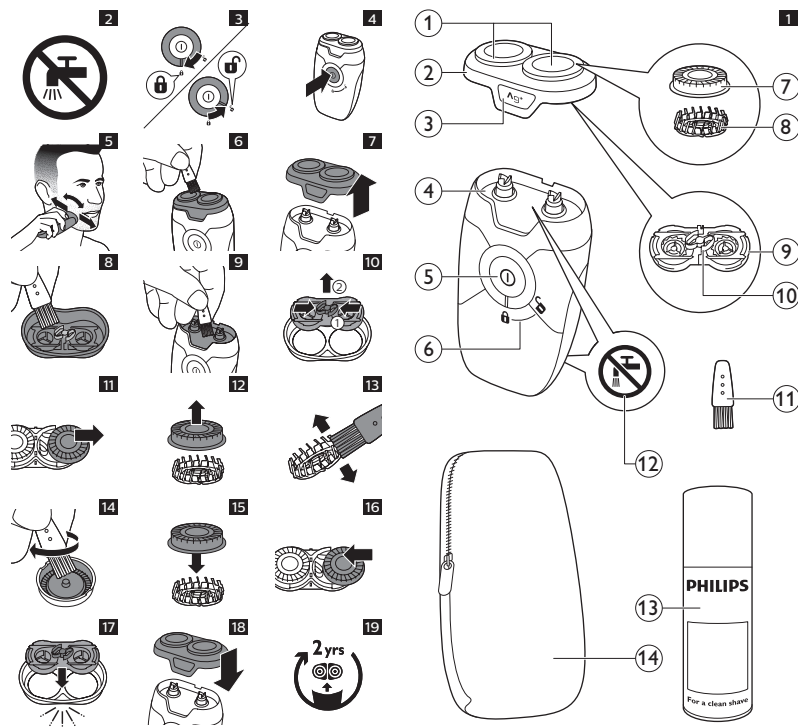




PHILIPS



简体中文

介绍

感谢您的惠顾，欢迎光临飞利浦！为了让您能充分享受飞利浦提供的支持，请在 www.philips.com/welcome 上注册您的产品。请阅读本用户手册，手册包含有关此剃须刀各种功能的信息以及一些使用技巧，让您的剃须体验更轻松更舒适。

基本说明

- 1 剃须刀头
- 2 剃毛刀头部件
- 3 支架
- 4 胡茬储藏室
- 5 开/关按钮
- 6 旅行锁环和旅行锁图标
- 7 网罩
- 8 刀片
- 9 固定架
- 10 固定架的中央弹簧
- 11 清洁刷
- 12 不可水洗徽标
- 13 飞利浦清洁喷雾剂 (HQ110) (可选)
- 14 旅行软袋

重要安全信息

使用产品之前，请仔细阅读本重要信息，并妥善保管以供日后参考。

危险

保持产品干燥 (图 2)。

警告

- 此产品不可充电。请勿尝试拆开、修改或重新组装此产品。不要擅自更换电池。
- 肢体不健全、精神有障碍及缺乏相关经验和知识的人（包括儿童）必须在监护人的监督及指导下使用。
- 请照看好儿童，本产品不能用于玩耍。

警告

- 本产品不可水洗。切勿将本产品浸入水中，也不要在水龙头 (图 2) 下冲洗。
- 使用前，请务必检查产品。如果本产品或任何其他部件损坏，请勿再使用，否则可能对人体造成伤害。请务必用原装型号更换损坏的部件。
- 只能将本产品用于用户手册中所示的原定用途。
- 切勿使用压缩气体、钢丝球、研磨性清洁剂或腐蚀性液体（例如汽油或丙酮）来清洁产品。
- 必须在 5°C 至 35°C 之间的温度下使用和存放本产品。

电磁场 (EMF)

本飞利浦设备符合所有有关暴露于电磁场的适用标准和法规。

使用本产品

- 1 确保旅行锁处于“解锁”位置 (图 3) (旅行锁使用方法，详见旅行锁节)。
- 2 按下开/关按钮启动剃须刀 (图 4)。
- 3 将剃须刀头在皮肤上移动。作直线和迂回动作 (图 5)。

注意：仅限在干爽的面部剃须。请勿将本剃须刀与剃须凝胶、剃须泡沫或水结合使用。

注意：您的皮肤可能需要 2 到 3 周才能适应飞利浦剃须系统。

- 4 按开/关按钮关闭剃须刀电源。
每次剃须后均应启用旅行锁以防止剃须刀被意外打开。

www.philips.com

>75% recycled paper
>75% 循环再造纸

4222.002.5844.2



5 每次剃须后均应清洁剃须刀。请参阅“清洁和保养”一章。

旅行锁

您可以在携带剃须刀旅行之前将其锁住。旅行锁可防止剃须刀被意外打开。

启用/解除旅行锁

启用：沿顺时针方向将旅行锁环转至锁定图标位置（图3），并听到“咔嚓”声响即可。

解除：沿逆时针方向将旅行锁环转至解锁位置。

电池

剃须刀可持续使用 430 分钟。电池续航时间因使用情况和其他因素而异。

警告： 电池不可充电，也不可更换。

清洁和保养

警告： 切勿使用钢丝绒、研磨性清洁剂或腐蚀性液体（例如酒精、汽油或丙酮）来清洁产品。

每次剃须后均应清洁剃须刀，以保证最佳的剃须效果。为了获得最佳的清洁效果，建议您使用飞利浦清洁喷雾剂（HQ110）。有关详情，请咨询飞利浦经销商。

每次剃须后：剃须刀头部件及胡茬储藏室

- 1 关闭剃须刀。
- 2 用随附的（图 6）清洁刷清洁产品顶部。
- 3 竖直向上拔出剃须刀头部件（图 7）。
- 4 用清洁刷（图 8）清洁剃须刀头部件的内侧。
- 5 用清洁刷（图 9）清洁胡茬储藏室。

6 将剃须刀头组件重新安装到剃须刀（图 18）上。

每两个月：清洁剃须刀

注意： 请勿使用清洁剂或酒精清洁剃须刀头。仅可使用飞利浦清洁喷雾剂（HQ110）。

- 1 关闭剃须刀。
- 2 竖直向上拔出剃须刀头部件（图 7）。
- 3 捏拢中央弹簧的两侧，并向上提起固定架，将其从剃须刀头组件（图 10）中取出。
- 4 将剃须刀头滑离固定架。一次取下并清洁一个剃须刀头。每个剃须刀头包含一组刀片和网罩（图 11）。

注意： 不要同时清洁多组刀片和网罩，它们都是相互匹配的。如果不小心将刀片装到了错误的网罩上，则需要数周时间才能恢复产品的最佳剃须性能。

- 5 从刀片（图 12）上卸下网罩。
- 6 用清洁刷清洁刀片。按箭头（图 13）方向仔细刷净。
- 7 用清洁刷（图 14）清洁网罩。
- 8 将刀片重新装回至网罩（图 15）。
- 9 滑动剃须刀头，将其重新安装到固定架（图 16）上。
- 10 将固定架重新安装到剃须刀头部件上（可听到“咔嚓”（图 17）一声）。
- 11 将剃须刀头组件重新安装到剃须刀（图 18）上。

储藏

将本产品存放在安全干燥的地方，温度应介于 5 °C 和

35 °C 之间。

1 关闭剃须刀。

2 启用旅行锁。

警告： 为避免极高或极低温度下的电池性能损失，建议不要将本产品放在车内。

更换

每两年更换一次刀头以获得最佳的剃须效果。

只能使用飞利浦剃须刀头（适用于中国的 HQ4+ 或适用于世界其他各地的 HQ56）更换损坏或磨损的剃须刀头。有关如何拆卸剃须刀头的说明，请参阅“清洁和保养”一章中的“每月：清洁剃须刀头”部分。

订购配件

要购买配件或备件，请访问 www.shop.philips.com/service 或联系您的飞利浦经销商。您还可以与所在国家/地区的飞利浦客户服务中心联系。

剃须刀头

建议每两年更换一次您的剃须刀头。务必仅使用飞利浦剃须刀头进行更换。（适用于中国的 HQ4+ 或适用于世界（图 19）其他各地的 HQ56）。

清洁

使用飞利浦清洁喷雾剂（HQ110）彻底清洁剃须刀头。

回收

弃置本产品时，请不要将其与一般生活垃圾放在一起，应将其交给政府指定的回收中心。这样做将有利于环保。

保修和支持

如果您需要信息或支持，

请访问 www.philips.com/support 或阅读单独的全球保修卡。

保修条款

由于剃须刀头（刀片和网罩）属于易磨损物品，因此不在国际保修条款的涵盖范围之列。

服务保证

此保修卡在中国适用。请用户保留此保修卡。

保修及服务：

此产品是一件设计精良，用高品质元件制造之家用电器，在正常使用及保养下应能发挥其优越性能。在购买日期后二年内，若发生任何因制造工艺或元器件造成之损坏，飞利浦中国维修服务中心将为持证用户提供免费门市维修服务，视情况更换零件或整个产品。

无论在保期中或保期后，只要飞利浦正式行销该产品的任何国家皆可获得维修服务。若飞利浦在当地无行销该产品，飞利浦同样提供维修服务，但可能因未储备所需零件，维修时间可能较长，敬请谅解。请联络当地飞利浦经销商，或飞利浦服务部门。

若您需洽询相关资讯，或遇困难事项时，请联络当地飞利浦维修服务中心，或向飞利浦服务热线咨询。

中国顾客服务热线：
4008 800 008（用户需承担本地通话费）。网址：
<http://www.philips.com.cn>
保修条例：

- 整机在购买日期后二年内

（电池模组在购买日期后 6 个月内），凡经本公司特约维修站人员确认为正常使用情况下，因制造工艺或元器件造成之损坏，您都将获得免费保修服务。

- 此免费服务不包括需时常更换的易耗零配件（吸尘机纸袋，布袋，空气清新机滤网，滤芯，活性炭，咖啡壶过滤网）及附件（如须刀网膜、刀头，咖啡杯，食品加工机杯/刀具等），辅助装置，运输费及维修人员上门服务费。
- 用户请保留此联。
- 维修时请携同此证及发票正本。
- 此证若经涂改即作废。
- 此证须联同发票正本使用方为有效。
- 以下情况将不能获得免费服务

1 使用不当引起的人为损坏，例如接入不适当电源、使用不适当配件、不适当之安装、不依说明书使用、错误使用或疏忽而造成损坏等。因运输及其他意外而造成之损坏。非经本公司认可之维修和改装。其他因不可抗力（如自然灾害、电压异常等）造成的损坏。

2 一般家庭以外使用（如工业、商业用）而造成的损坏。

3 正常使用引起的产品老化、磨损等，但不影响产品的正常使用。

- 此证仅在中国境内有效。
- 保修证作为在规定期限及条件之内进行免费维修的保证，并不限制消费者的法定权利。

网上会员注册与产品注册:

- 1 登陆
<http://www.philips.com.cn/welcome>
- 2 点击“创建新账户”，创建您的飞利浦账号。
- 3 点击“注册产品”，通过产品名称或产品型号查找产品，完成产品注册

服务信息

如需售后和维护服务，请拨打服务热线 4008 800 008。在维修服务过程中有任何疑问，请联系飞利浦优质服务生活服务办事处。飞利浦（中国）投资有限公司飞利浦优质服务生活客户部上海飞利浦创新科技园1号楼中国上海市田林路 888 弄 10 号
邮政编码: 200233
传真: +86 21 5445 2663

服务须知

如需要此产品的售后服务，请拨打服务热线 4008 800 008
如在维修服务过程中有任何疑问，欢迎致函飞利浦优质服务生活服务办事处解决疑难。飞利浦（中国）投资有限公司飞利浦优质服务生活客户部中国上海市田林路888弄10号飞利浦创新科技园1号楼
邮政编码: 200233 传真: (021) 5445 2663

故障种类和处理方法

本章归纳了使用本产品时最常见的一些问题。如果您无法根据以下信息解决问题，请访问 www.philips.com/support 查阅常见问题列表，或联系您所在国家/地区的客户服务中心。

问题	可能的原因	解决方法
剃须刀的剃须效果没有以前好。	剃须刀头很脏。您没有将剃须刀清洁干净，或长时间未清洁过剃须刀。	请在继续剃须之前彻底清洁剃须刀。请参阅“清洁和保养”一章。
	过长的胡须堵塞了剃须刀头。	用随附的清洁刷清洁刀片和网罩。请参阅“清洁和保养”一章中的“每月：剃须刀头”部分。
	剃须刀头已损坏或磨损。	更换剃须刀头。请参阅“更换”一章。
	电池电量几乎耗尽。	更换剃须刀。
按下开/关按钮时，剃须刀不工作	电池电量已耗尽。	更换剃须刀。
	旅行锁处于“锁定”位置	将旅行锁转至“解锁”位置。请参阅“旅行锁”一章。
我在剃须后出现皮肤过敏。	您的皮肤需要一定的时间来适应飞利浦剃须刀。	在前 2-3 周的使用过程中，可能会出现皮肤过敏。在此之后，通常不再会出现皮肤过敏现象。
剃须刀头的转速比平时慢。	剃须刀头中积聚了太多的灰尘。	清洁剃须刀头。请参阅“清洁和保养”一章。
	电池电量已耗尽。	更换剃须刀。
产品发出奇怪的噪音。	剃须刀头中积聚了太多的灰尘。	清洁剃须刀头。清洁后，用飞利浦清洁喷雾剂 (HQ110) 润滑网罩内侧的中央点。请参阅“清洁和保养”一章。
	剃须刀头已损坏或磨损。	更换剃须刀头。请参阅“更换”一章。

剃须刀提供的剃须时间不足 430 分钟。

如果您的胡须较为浓密，则剃须时间就可能不足 430 分钟。剃须时间还可能因您的剃须方式、清洁习惯和胡须类型而异。

PHILIPS

产品 : 飞利浦电动剃须刀
型号 : S210
额定电压 : 4.5 V ===
额定输入功率: 1 W
生产日期 : 请见产品本体
产地 : 中国广东珠海

珠海经济特区飞利浦家庭电器有限公司
中国珠海市三灶镇琴石工业区
全国顾客服务热线: 4008 800 008

本产品根据国标 GB4706.1-2005, GB4706.9-2008 制造

PHILIPS

产品 : 飞利浦电动剃须刀
型号 : S205
额定电压 : 4.5 V ===
额定输入功率: 1 W
生产日期 : 请见产品本体
产地 : 中国广东珠海

珠海经济特区飞利浦家庭电器有限公司
中国珠海市三灶镇琴石工业区
全国顾客服务热线: 4008 800 008

本产品根据国标 GB4706.1-2005, GB4706.9-2008 制造

保留备用

发行日期: 08/01/2016