

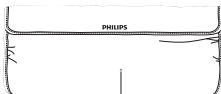
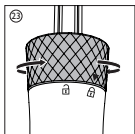
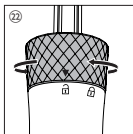
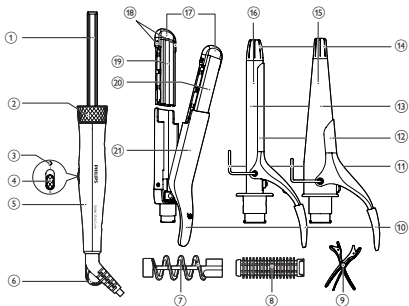
Register your product and get support at
www.philips.com/welcome

HP8699



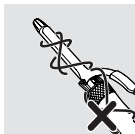
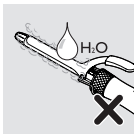
Buku Petunjuk Pengguna

PHILIPS

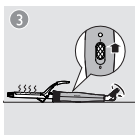
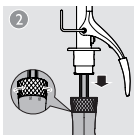


24

2



3



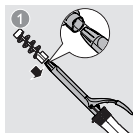
4



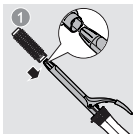
5



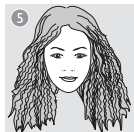
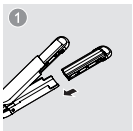
6



7



8





1



2



3



1



2



3



Selamat atas pembelian Anda dan selamat datang di Philips! Untuk memanfaatkan sepenuhnya dukungan yang ditawarkan Philips, daftarkan produk Anda di www.philips.com/welcome.

1 Penting

Baca petunjuk pengguna ini dengan saksama sebelum menggunakannya dan simpanlah sebagai referensi nanti.

- PERINGATAN: Jangan gunakan alat ini dekat air.
- Bila alat digunakan di kamar mandi, cabutlah stekernya setelah digunakan karena dekat dengan air dapat menimbulkan risiko, sekalipun alat telah dimatikan.
- PERINGATAN: Jangan gunakan alat ini bak mandi, pancuran, bak atau tempat berisi air lainnya.
- Selalu cabut steker setiap kali selesai menggunakan alat.
- Jika kabel listrik rusak, maka harus diganti oleh Philips, pusat layanan resmi Philips atau orang yang mempunyai keahlian sejenis agar terhindar dari bahaya.
- Alat ini dapat digunakan oleh anak-anak di atas 8 tahun dan orang dengan cacat fisik, indera atau kecakapan mental yang kurang atau kurang pengalaman dan pengetahuan jika mereka diberi pengawasan atau petunjuk mengenai cara penggunaan alat yang aman dan mengerti bahayanya. Anak-anak dilarang memainkan alat ini. Pembersihan dan perawatan pengguna tidak boleh dilakukan oleh anak-anak tanpa pengawasan.
- Sebelum Anda menghubungkan alat, pastikan voltase yang ditunjukkan pada alat sesuai dengan voltase listrik di tempat Anda.
- Jangan gunakan alat untuk keperluan selain yang diterangkan dalam buku petunjuk ini.
- Bila alat telah terhubung ke listrik, jangan sekali-kali meninggalkannya tanpa diawasi.



- Jangan sekali-kali menggunakan aksesori atau komponen apa pun dari produsen lain atau yang tidak secara khusus direkomendasikan oleh Philips. Jika Anda menggunakan aksesori atau komponen tersebut, garansi Anda menjadi batal.
- Jangan melilitkan kabel listrik pada alat.
- Tunggulah sampai alat sudah dingin sebelum menyimpannya.
- Berhati-hatilah saat menggunakan alat karena bisa menjadi sangat panas. Cukup pegang gagang karena bagian lain panas dan hindari kontak dengan kulit.
- Selalu tempatkan alat secara berdiri pada permukaan yang tahan panas, stabil dan datar. Pelat/laras pemanas yang panas tidak boleh menyentuh permukaan atau bahan yang mudah terbakar.
- Jangan biarkan kabel listrik menyentuh bagian alat yang panas.
- Jauhkan alat dari barang dan bahan yang mudah terbakar saat dihidupkan.
- Jangan pernah menutupi alat dengan sesuatu (mis. handuk atau pakaian) saat sedang panas.
- Gunakan alat hanya pada rambut yang kering. Jangan operasikan alat dengan tangan yang basah.
- Jagalah pelat/laras pemanas agar selalu bersih dan bebas dari debu serta produk penata seperti mousse, semprotan dan gel.
- Pelat/laras pemanas memiliki lapisan. Lapisan ini lambat laun akan menipis seiring waktu. Meskipun demikian, hal ini tidak memengaruhi performa alat.
- Jika alat digunakan pada rambut yang diwarnai, pelat/laras pemanas bisa berkarat. Sebelum menggunakannya di rambut palsu, selalu tanyakan pada distributor rambut tersebut.
- Bawalah selalu alat ke pusat servis resmi Philips untuk diperiksa atau diperbaiki. Perbaikan yang dilakukan oleh orang yang tidak ahli dapat sangat merugikan bagi penggunaannya.
- Jangan memasukkan barang logam ke dalam lubang untuk menghindari kejutan listrik.

Medan elektromagnet (EMF)

Alat ini mematuhi semua standar yang berkenaan dengan medan elektromagnet (EMF). Jika ditangani dengan benar dan sesuai dengan petunjuk dalam petunjuk pengguna ini, alat tersebut aman digunakan menurut bukti ilmiah yang kini tersedia.

Lingkungan

Produk Anda dibuat dengan materi dan komponen berkualitas tinggi yang dapat didaur ulang dan digunakan kembali.

Bila Anda melihat simbol tempat sampah yang disilang pada produk, artinya produk tersebut dicakup dalam European Directive 2012/19/EU.



Anda perlu mengetahui sistem pengumpulan terpisah di daerah Anda untuk produk-produk elektrik dan elektronik.

Harap ikuti peraturan di daerah Anda dan jangan buang produk yang sudah tidak digunakan bersamaan dengan sampah rumah tangga biasa. Pembuangan produk lama Anda yang benar akan membantu mencegah kemungkinan dampak negatif terhadap lingkungan dan kesehatan manusia.

2 Menata rambut Anda

Catatan: Jangan mengubah perlengkapan atau penata bila alat sedang memanaskan atau masih panas. Biarkan alat memanaskan selama 3-5 menit untuk hasil penataan yang sempurna. Saat membuka lilitan bagian rambut setelah pengeritingan, jangan menarik rambut karena akan kembali meluruskan ikalan.

Pilih perlengkapan dan penata yang sesuai untuk tataan rambut yang Anda inginkan.

Tataan rambut	Perlengkapan
Ikanan kecil	Perlengkapan ikanan kecil (⑩)
Ikanan tergerai bebas modern	Perlengkapan pembuat ikanan kerucut (⑪)
Ikanan kecil	Perlengkapan keriting kecil (⑫) dan spiral seret (⑬)
Ombak	Perlengkapan keriting kecil (⑫) dan sikat geser (⑭)
Keriting	Perlengkapan pengeriting/pelurus (⑮) dengan permukaan melengkung (⑯) saling berhadapan
Gaya lurus rapi dan lentikan	Perlengkapan pengeriting/pelurus (⑮) dengan permukaan datar (⑰) saling berhadapan

Sebelum menata rambut Anda:

- Pastikan tanda panah pada cincin menunjuk pada ikon buka pada gagang (⑱).
- Geser perlengkapan yang cocok ke pipa logam (①) pada gagang (②) dan putar cincin ke kanan/melawan arah jarum jam untuk menguncinya (⑲).
 - Untuk melepas perlengkapan, putar cincin ke kiri/searah jarum jam untuk membuka (⑲) dan tarik hingga lepas.
- Hubungkan steker ke soket catu daya.
- Geser saklar on/off (④) ke I untuk menghidupkan alat.
 - ↳ Indikator daya (③) menyala dan mulai berkedip.
 - ↳ Jika alat siap digunakan, indikator berhenti berkedip.
- Tempatkan alat dengan dudukan (⑩) pada permukaan yang tahan panas.

- 6 Sisirlah rambut Anda dan bagilah menjadi beberapa bagian kecil yang lebarnya tidak lebih dari 2-4 cm.

Membuat ikalan atau keriting (Gbr.4)

- 1 Pilih perlengkapan ikalan kecil (⑩) untuk menata ikalan dan keriting rapat.
- 2 Tekan tuas (⑩) untuk membuka penjepit (⑫) dan letakkan ikatan rambut tersebut di antara penjepit dan larasnya (⑬).
 - Jika Anda menggunakan perlengkapan spiral seret (⑦) untuk membuat keriting, gulung bagian rambut di sekeliling laras mengikuti profil spiral. (Gbr.6)
- 3 Lepaskan tuas dan geser tabung ke ujung rambut.
- 4 Pegang ekor dari ujung dingin (⑭) dan gagang (⑤). Lalu gulung bagian rambut di sekeliling laras mulai dari ujung ke akar.
- 5 Tahan larasnya pada posisi ini selama maks. 10 detik. Kemudian buka gulungan rambut tersebut hingga Anda dapat membuka penjepitnya lagi dengan tuas atau hingga Anda dapat melepas spiral dari rambut Anda.

- 6 Untuk menata bagian rambut selebihnya, ulangi langkah 2 sampai 5.

Membuat ikal modern yang halus (Gbr.5)

- 1 Pilih perlengkapan ikalan kerucut (⑮) untuk menata ikalan besar.
- 2 Tekan tuas (⑩) untuk membuka penjepit (⑫) dan letakkan ikatan rambut tersebut di antara penjepit dan laras kerucutnya (⑬).
- 3 Lepaskan tuas dan geser tabung ke ujung rambut.
- 4 Pegang ekor dari ujung dingin (⑭) dan gagang (⑤). Lalu gulung bagian rambut di sekeliling laras mulai dari ujung ke akar.
- 5 Tahan larasnya pada posisi ini selama maks. 10 detik, lalu buka gulungan bagian rambut hingga Anda dapat melepas laras kerucut dari rambut Anda.
- 6 Untuk menata bagian rambut selebihnya, ulangi langkah 2 sampai 5.

Membuat rambut berombak (Gbr.7)

- 1 Pilih perlengkapan ikalan kecil. Lalu geser sikat geser (⑧) ke laras.
- 2 Gulunglah seikat rambut pada sikat.
- 3 Tahan larasnya pada posisi ini selama maks. 10 detik. Lalu buka gulungan bagian rambut untuk melepas sikat geser (⑧) dari rambut Anda.
- 4 Untuk menata bagian rambut selebihnya, ulangi langkah 2-3.

Membuat keriting (Gbr.8)

- 1 Pilih perlengkapan pengeriting/pelurus (⑳). Pastikan permukaan bergelombang (⑲) saling berhadapan.
 - Untuk melepas pelat pengeriting/pelurus, pegang tiap sisi menonjol dari pelat (⑱) dan tarik lepas hingga mendingin.
- 2 Tekan tuas (⑩) untuk membuka perlengkapan dan letakkan satu bagian rambut di antara pelat pengeriting.
- 3 Lepaskan tuas dan tetap rapatkan pelat selama 5 hingga 10 detik.
- 4 Tekan tuas untuk membuka pelat dan letakkan bagian rambut berikutnya di antara pelat. Pastikan ada pengulangan.
- 5 Ulangi proses ini hingga mencapai ujung rambut.
- 6 Untuk menata bagian rambut selebihnya, ulangi langkah 2 sampai 5.

Membuat gaya lurus halus dan lentik (Gbr.9)

- 1 Pastikan permukaan pelat (㉑) saling berhadapan. Tekan tuas (⑩) untuk membuka perlengkapan pelurus dan satu bagian rambut di antara pelat pelurus.
- 2 Geser dari atas ke bawah rambut dalam satu gerakan (maks. 5 detik) dari akar sampai ke ujung, tanpa berhenti agar tidak kepanasan.
 - Untuk membuat gaya lentik yang diinginkan, putar penata ke arah dalam (atau ke arah luar) setengah lingkaran bila mencapai 3-5 cm terakhir dari ujung rambut. Tahan pada posisi itu selama 2 sampai 3 detik, kemudian lepaskan.
- 3 Untuk menata bagian rambut selebihnya, ulangi langkah 1 sampai 2.

Catatan: Alat dilengkapi dengan fungsi pemutus otomatis. Setelah 60 menit, alat akan mati secara otomatis. Anda dapat menghidupkan ulang alat dengan menggeser sakelar ON/OFF ke | untuk menghidupkan penata kembali.

Setelah menggunakan:

- 1 Matikan alat dan cabut stekernya.
- 2 Letakkan pada permukaan yang tahan panas hingga dingin.
- 3 Singkirkan rambut dan debu dari alat dan perlengkapannya.
- 4 Bersihkan alat dan perlengkapannya dengan kain lembap.
- 5 Simpanlah alat di tempat yang aman dan kering serta bebas debu. Anda juga dapat menggantungnya dengan lubang gantungan (⑥) atau menyimpannya dalam kantung tahan panas yang disediakan (②4).

3 Garansi dan layanan

Jika Anda memerlukan informasi, misalnya tentang penggantian alat pelengkap atau menemui masalah, harap kunjungi situs web Philips di www.philips.com atau hubungi Pusat Layanan Pelanggan Philips di negara Anda (nomor telepon bisa Anda peroleh pada leaflet garansi internasional). Jika di negara Anda tidak terdapat Pusat Layanan Pelanggan, kunjungi dealer Philips setempat.



Specifications are subject to change without notice
© 2013 Koninklijke Philips N.V.
All rights reserved.

3140 035 33111

