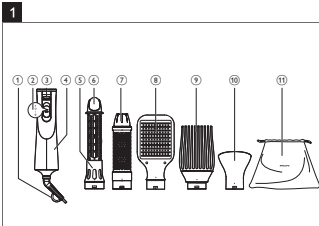
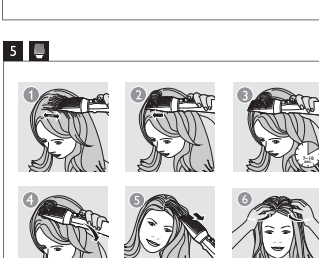


Table with 3 columns: EN, User manual, IT, Manuale utente, DE, Bedienungsanleitung, NL, Gebruiksaanwijzing, ES, Instrucciones de uso, PT, Manual do utilizador, EL, Οδηγός χρήσης, FR, Mode d'emploi, TR, Kullanma kılavuzu



PHILIPS

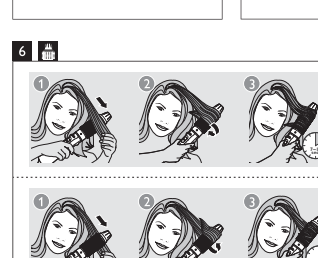
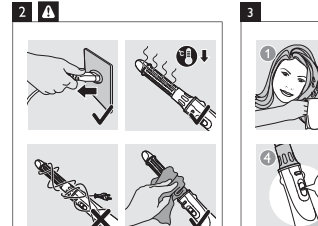


Specifications are subject to change without notice © 2016 Koninklijke Philips N.V. All rights reserved. 3160 053048

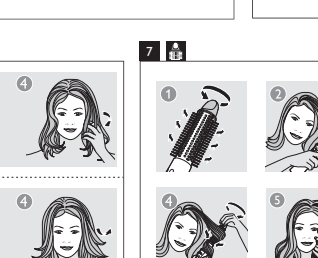
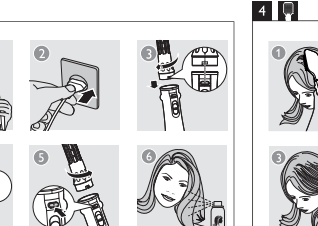
English

- Important
WARNING: Do not use this appliance near water.
WARNING: Do not use this appliance when the appliance is used in a bathroom, unless it is used in a waterproof enclosure.

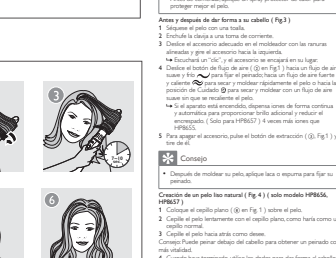
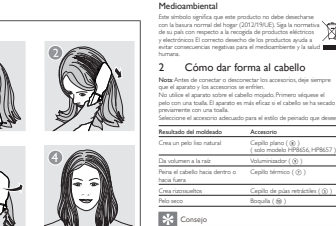
Cross neural energy bar (Fig. 1) PHILIPS HP8657 only
1. Put the power cord in the power cord holder.
2. Turn the shaver head upside down.



2. Du må ikke sno ledningen rundt om apparatet.
3. Lag aldrig apparatet væk, for det er helt sikkert.
4. Træk ikke i netledningen efter brug. Tag altid stikket ud af stikkontakten ved at holde fast i stikket.



3. Βοτανει να μην ελιφωρηνιστεις γυρω του Ηλεκτρικου καλωδιου.
4. Μην τραβειτε το καλωδιο γυρω του Ηλεκτρικου καλωδιου.
5. Μην χρησιμοποιειτε το σκευακι απουσιωθηθεις αλλο ακομα απο αυτου που περιγραφεται στο παρον συγγραφο.



4. Τοποθετηστε το σκευακι σωστα στην βαση.
5. Τοποθετηστε το σκευακι σωστα στην βαση.
6. Τοποθετηστε το σκευακι σωστα στην βαση.

- Do not install metal objects or shock clips.
Do not block the air grilles.
Use only the appliance for any other purpose than described in this manual.

3. Guarantee and service
Philips assumes no responsibility for damage to the appliance caused by lightning strikes.

2. Dieses Gerät kann von Kindern ab 8 Jahren und Personen mit verminderten physischen, sensorischen oder psychischen Fähigkeiten oder Mangel an Erfahrung und Kenntnis verwendet werden.

Προσοχη: οτις το σκευακι, βαθεισθαι επι η τρηση που αναγραφεται στη συσκευη αυτοματως στην τοπιση του.

1. Importante
2. Advertencia: No utilice este aparato cerca del agua.

- Do not use the appliance for any other purpose than described in this manual.
Use only the appliance for any other purpose than described in this manual.

3. Garantie og service
Philips antager ingen ansvar for skade på apparatet forårsaget af lynnedslag.

2. Dieses Gerät kann von Kindern ab 8 Jahren und Personen mit verminderten physischen, sensorischen oder psychischen Fähigkeiten oder Mangel an Erfahrung und Kenntnis verwendet werden.

Προσοχη: οτις το σκευακι, βαθεισθαι επι η τρηση που αναγραφεται στη συσκευη αυτοματως στην τοπιση του.

1. Importante
2. Advertencia: No utilice este aparato cerca del agua.

- Do not use the appliance for any other purpose than described in this manual.
Use only the appliance for any other purpose than described in this manual.

3. Garantie og service
Philips antager ingen ansvar for skade på apparatet forårsaget af lynnedslag.

2. Dieses Gerät kann von Kindern ab 8 Jahren und Personen mit verminderten physischen, sensorischen oder psychischen Fähigkeiten oder Mangel an Erfahrung und Kenntnis verwendet werden.

Προσοχη: οτις το σκευακι, βαθεισθαι επι η τρηση που αναγραφεται στη συσκευη αυτοματως στην τοπιση του.

1. Importante
2. Advertencia: No utilice este aparato cerca del agua.

- Do not use the appliance for any other purpose than described in this manual.
Use only the appliance for any other purpose than described in this manual.

3. Garantie og service
Philips antager ingen ansvar for skade på apparatet forårsaget af lynnedslag.

2. Dieses Gerät kann von Kindern ab 8 Jahren und Personen mit verminderten physischen, sensorischen oder psychischen Fähigkeiten oder Mangel an Erfahrung und Kenntnis verwendet werden.

Προσοχη: οτις το σκευακι, βαθεισθαι επι η τρηση που αναγραφεται στη συσκευη αυτοματως στην τοπιση του.

1. Importante
2. Advertencia: No utilice este aparato cerca del agua.

- Do not use the appliance for any other purpose than described in this manual.
Use only the appliance for any other purpose than described in this manual.

3. Garantie og service
Philips antager ingen ansvar for skade på apparatet forårsaget af lynnedslag.

2. Dieses Gerät kann von Kindern ab 8 Jahren und Personen mit verminderten physischen, sensorischen oder psychischen Fähigkeiten oder Mangel an Erfahrung und Kenntnis verwendet werden.

Προσοχη: οτις το σκευακι, βαθεισθαι επι η τρηση που αναγραφεται στη συσκευη αυτοματως στην τοπιση του.

1. Importante
2. Advertencia: No utilice este aparato cerca del agua.

- Do not use the appliance for any other purpose than described in this manual.
Use only the appliance for any other purpose than described in this manual.

3. Garantie og service
Philips antager ingen ansvar for skade på apparatet forårsaget af lynnedslag.

2. Dieses Gerät kann von Kindern ab 8 Jahren und Personen mit verminderten physischen, sensorischen oder psychischen Fähigkeiten oder Mangel an Erfahrung und Kenntnis verwendet werden.

Προσοχη: οτις το σκευακι, βαθεισθαι επι η τρηση που αναγραφεται στη συσκευη αυτοματως στην τοπιση του.

1. Importante
2. Advertencia: No utilice este aparato cerca del agua.

- Do not use the appliance for any other purpose than described in this manual.
Use only the appliance for any other purpose than described in this manual.

3. Garantie og service
Philips antager ingen ansvar for skade på apparatet forårsaget af lynnedslag.

2. Dieses Gerät kann von Kindern ab 8 Jahren und Personen mit verminderten physischen, sensorischen oder psychischen Fähigkeiten oder Mangel an Erfahrung und Kenntnis verwendet werden.

Προσοχη: οτις το σκευακι, βαθεισθαι επι η τρηση που αναγραφεται στη συσκευη αυτοματως στην τοπιση του.

1. Importante
2. Advertencia: No utilice este aparato cerca del agua.



