

Register your product and get support at  
[www.philips.com/welcome](http://www.philips.com/welcome)

# Hair Styler

HP4698/22

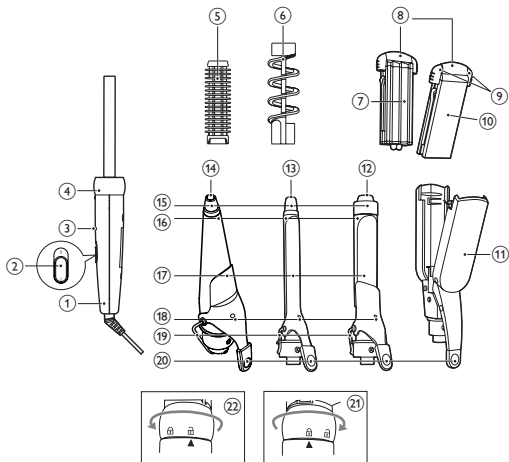


---

LV    Lietotāja rokasgrāmata

---

# PHILIPS



Apsveicam ar pirkumu un laipni lūdzam Philips! Lai pilnībā gūtu labumu no Philips piedāvātā atbalsta, reģistrējiet savu izstrādājumu [www.philips.com/welcome](http://www.philips.com/welcome).

## 1 Svarīgi

Pirms ierīces izmantošanas uzmanīgi izlasiet šo lietošanas instrukciju un saglabājiet to, lai vajadzības gadījumā varētu ieskatīties tajā arī turpmāk.

- **BRĪDINĀJUMS:** Nelietojiet ierīci ūdens tuvumā.
- Ja lietojat ierīci vannas istabā, pēc lietošanas atvienojiet ierīci no elektrotīkla, jo ūdens klātbūtne var būt bīstama, pat ja ierīce ir izslēgta.
- **BRĪDINĀJUMS:** Nelietojiet ierīci vannu, dušu, izlietņu vai citu ar ūdeni pildītu trauku tuvumā.
- Pirms ierīces pievienošanas elektrotīklam pārlicinieties, ka uz ierīces norādītais spriegums atbilst elektrotīkla spriegumam jūsu mājā.
- Neizmantojiet ierīci citiem nolūkiem, kas nav aprakstīti šajā rokasgrāmatā.
- Izmantojiet ierīci tikai, lai ievēidotu sausus matus. Nelietojiet ierīci mākslīgos matos.
- Nekādā gadījumā neatstājiet ierīci bez uzraudzības, kad tā ir pievienota elektrotīklam.
- Pēc lietošanas vienmēr atvienojiet ierīci no sienas kontaktligzdas.
- Kad ierīce ir sakarsusi, glabājiet to uz karstumizturīgas virsmas un nekad to neapklājiet, piemēram, ar dvieļi vai apģērbu.
- Nekad neizmantojiet citu ražotāju piederumus vai detaļas, vai kuras nav īpaši rekomendējis Philips. Izmantojot šādus piederumus vai detaļas, garantija vairs nav spēkā.
- Turiet ierīces karstās virsmas prom no ādas.
- Netiniet elektrības vadu ap ierīci.
- Ja ar ierīci ievēido krāsotus matus, iztaisnošanas plātnes/cirtošanas plātnes var notraipīties.



- Ja elektrības vads ir bojāts, lai izvairītos no bīstamām situācijām, jums tas jānomaina Philips pilnvarotā servisa centrā vai pie līdzīgi kvalificētam personām.
- Šo ierīci nedrīkst izmantot personas (tai skaitā bērni) ar fiziskiem, maņu vai garīgiem traucējumiem vai ar nepietiekamu pieredzi un zināšanām, kamēr par viņu drošību atbildīgā persona nav īpaši viņus apmācījusi šo ierīci izmantot.
- Jānodrošina, lai ar ierīci nevarētu rotaļāties mazi bērni.
- Papildu aizsardzībai iesakām uzstādīt elektriskās shēmas, kas pievada elektrību vannas istabā, Aizsardzības atslēgšanas ierīci (RCD). RCD ir jābūt nominālai darba strāvai, kas nepārsniedz 30mA. Sazinieties ar savu uzstādītāju.

---

## Elektromagnētiskie Lauki (EMF)

Šī ierīce atbilst visiem standartiem saistībā ar elektromagnētiskiem laukiem (EMF). Ja rīkojaties atbilstoši un saskaņā ar šīs rokasgrāmatas instrukcijām, ierīce ir droši izmantojama saskaņā ar mūsdienās pieejamajiem zinātniskiem datiem.

---

## Vides aizsardzība

Neizmetiet ierīci kopā ar sadzīves atkritumiem tā dzīves cikla beigās, bet aiznesiet to uz oficiālu pārstrādes savākšanas punktu. Tādā veidā jūs palīdzēsiet saudzēt apkārtējo vidi.



## 2 Ieveidojiet matus

**Piezīme:** nemainiet uzgalus vai veidotāju, kad ierīce uzsilst vai tā ir karsta. Ļaujiet ierīcei uzsilt 5-15 minūtes, lai iegūtu lieliskus matu taisnošanas rezultātus. Attinot šķipsnu, nevelciet aiz matu veidotāja, jo tas var iztaisnot cirtu.

Izvēlieties vēlamajai frizūrai piemērotu uzgali un veidotāju.

Frizūra	Uzgalis un veidotājs
Lielas cirtas	Lielais cirtošanas uzgalis (12)
Stingras cirtas	Mazs cirtošanas uzgalis (13)
Modernas, brīvi krītošas cirtas	Konisks ieviedošanas uzgalis (14)
Sprogas	Lielais cirtošanas uzgalis (12) un izvelkamā spirāle (6)
Viļņi	Mazais cirtošanas uzgalis (13) un izvelkamā suka (5)
Cirtas	Cirtošanas/iztaisnošanas uzgalis (11) un cirtošanas/iztaisnošanas plātnes (8) jānovieto ar izliekto pusi (7) cita pret citu
Matu iztaisnošana un loku izveidošana	Cirtošanas/iztaisnošanas uzgalis (11) un cirtošanas/iztaisnošanas plātnes (8) jānovieto ar izliekto pusi (10) cita pret citu

### Pirms matu ieviedošanas:

- Uzvietojiet attiecīgo uzgali uz roktura (1) un pagrieziet gredzenu (4), lai to nostiprinātu (21).
  - Lai noņemtu uzgali, atbloķējiet (22) un noņemiet to nost no roktura.
- Uzbīdiet vēlamo veidotāju vai cirtošanas/iztaisnošanas plātnes uz uzgaļa.
  - Lai noņemtu cirtošanas/iztaisnošanas plātni, satveriet to aiz vēsā gala (9) un noņemiet to no roktura.
- Novietojiet ierīci ar balstu uz augšu (19) uz karstumizturīgas virsmas.
- Ievietojiet kontaktdakšu elektrības kontaktligzdā.
- Lai ieslēgtu ierīci, bīdīet ieslēgšanas/izslēgšanas slēdzi (2) pozīcijā I.
  - ↳ Iedegas strāvas indikators (3).
  - ↳ Kad ierīce ir gatava lietošanai, gatavs lietošanai indikators (18) maina krāsu no sarkanā uz tumšu.

6 Izķemmējiet matus un sadaliet tos nelielās šķipsnās, kas nav platākas par 5-6 cm.

7 Pavelciet balstu (19) atpakaļ.

### **Izveidojiet cirtas vai sprogas**

1 Nospiediet sviru (20), lai atvērtu skavu (17) un ievietojiet matu šķipsnu starp skavu un cilindru (16).

2 Atlaidiet sviru un virziet cilindru līdz matu galiem.

3 Turiet aiz vēsā gala (15) un roktura un pēc tam aptiniet matu šķipsnu ap cilindru no matu galiem līdz saknēm.

- Ja izmantojat uzgali ar spirāli, aptiniet matu šķipsnu ap cilindru, atkārtojot spirāles līnijas.

4 Turiet cilindru pozīcijā maks. 15 sekundes un tad attiniet matu šķipsnu, līdz jūs varat ar sviru atkal atvērt skavu vai izņemt spirāli no matiem.

5 Lai iveidotu pārējos matus, atkārtojiet 1. līdz 4. solī aprakstītās darbības.

### **Izveidojiet viļņus**

1 Aptiniet matu šķipsnu ap suku.

2 Turiet cilindru pozīcijā maks. 15 sekundes un pēc tam attiniet matu šķipsnu, lai izņemtu suku no matiem.

3 Lai iveidotu pārējos matus, atkārtojiet 1. līdz 2. solī aprakstītās darbības.

### **Cirtu iveidošana**

1 Nospiediet sviru (20), lai atvērtu uzgali un ievietojiet matu šķipsnu starp cirtošanas plātnēm. Sāciet iveidot matus pie saknēm.

2 Atlaidies sviru un turiet plātnes saspīestas aptuveni 5-10 sekundes.

3 Nospiediet sviru, lai atvērtu uzgali, un pabīdiet plātnes zemāk pa to pašu matu šķipsnu. Raugieties, lai matu šķipsnas posmi nepārklājas.

4 Atkārtojiet šīs darbības, līdz ir sasniegts matu šķipsnas gals.

5 Lai iveidotu pārējos matus, atkārtojiet 1. līdz 4. solī aprakstītās darbības.

### **Matu iztaisnošana un loku izveidošana**

1 Nospiediet sviru (20), lai atvērtu uzgali un ievietojiet matu šķipsnu starp iztaisnošanas plātnēm.

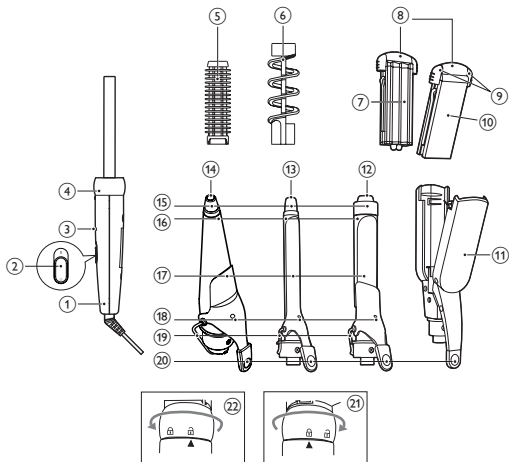
- 2 Neapstājoties, virziet veidotāju lejup pa matiem no saknēm uz matu galiem (maks. 5 sekundes), lai izvairītos no matu pārkaršanas.
  - Lai izveidotu vēlamo loku veidu, pagrieziet veidotāju pa pusapli uz iekšu (vai uz āru), līdz sasniedzat vismaz 3-5 cm attālumu no matu galiem. Turiet veidotāju šajā pozīcijā 2 līdz 3 sekundes, tad atlaidiet to.
- 3 Pēc 20 sekundēm atkārtojiet 2. solī aprakstīto darbību, līdz ir sasniegts vēlamais izskats.
- 4 Lai ieveidotu pārējos matus, atkārtojiet 1. līdz 3. solī aprakstītās darbības.

#### **Pēc lietošanas:**

- 1 Izslēdziet ierīci un atvienojiet to no elektrotīkla.
- 2 Novietojiet to uz karstumizturīgas virsmas, līdz tā atdziest.
- 3 Noņemiet matus un putekļus no ierīces un uzgaļiem.
- 4 Notīriet ierīci, iztaisnošanas plātnes un cirtošanas plātnes ar mitru drānu.
- 5 Uzglabājiet ierīci drošā un sausā, no putekļiem brīvā vietā. Jūs varat arī uzglabāt ierīci komplektā iekļautajā somiņā.

## **3 Garantija un apkalpošana**

Ja jums nepieciešama informācija, piemēram, par uzgaļa nomaiņu, vai palīdzība, apmeklējiet Philips tīmekļa vietni [www.philips.com](http://www.philips.com) vai sazinieties ar Philips Klientu apkalpošanas centru savā valstī (tā tālruna numurs atrodams pasaules garantijas brošūrā). Ja jūsu valstī nav Klientu apkalpošanas centra, griezieties pie vietējā Philips izplatītāja.



© Royal Philips Electronics N.V. 2010  
All rights reserved.

Specifications are subject to change without notice.  
Trademarks are the property of Koninklijke Philips  
Electronics N.V. or their respective owners.

3140 035 21422



100% recycled paper  
100% papier recyclé