

PHILIPS

BHS510
BHS515



Käyttöopas

Olet tehnyt erinomaisen valinnan ostaessasi Philipsin laitteen. Hyödynnä Philipsin tukipalveluita rekisteröimällä tuotteesi osoitteessa www.philips.com/welcome.

1 Tärkeää

Lue tämä käyttöopas ennen laitteen käyttämistä ja säilytä se myöhempiä käyttöä varten.

- VAROITUS: Älä käytä tätä laitetta veden lähellä.
- Jos käytät laitetta kylpyhuoneessa, irrota pistoke pistorasiasta käytön jälkeen, sillä laitteessa on jännitettä, vaikka virta olisi katkaistu.
- VAROITUS: älä käytä laitetta kylpyammeen, suihkun, altaan tai muiden vesiastioiden lähellä.



- Irrota pistoke pistorasiasta aina käytön jälkeen.
- Jos virtajohto on vahingoittunut, vaihdata se oman turvallisuutesi vuoksi Philipsin valtuuttamassa huoltoliikkeessä tai muulla ammattitaitoisella korjaajalla.
- Laitetta voivat käyttää yli 8-vuotiaat lapset ja henkilöt, joiden fyysinen tai henkinen toimintakyky on rajoittunut tai joilla ei ole kokemusta tai tietoa laitteen käytöstä, jos heitä on neuvottu laitteen turvallisesta käytöstä tai tarjolla on turvallisen käytön edellyttämä valvonta ja jos he ymmärtävät laitteeseen liittyvät vaarat. Lasten ei saa antaa leikkiä laitteella. Lasten ei saa antaa puhdistaa tai huoltaa laitetta ilman valvontaa.
- Lisäksi suosittelemme asentamaan kylpyhuoneen pistorasiaan jäännösvirtalaitteen (RCD). Jäännösvirtalaitteen jäännösvirran on oltava alle 30mA. Lisätietoja saat asentajalta.
- Varmista ennen laitteen liittämistä, että laitteeseen merkitty jännite vastaa paikallista jännitettä.
- Älä käytä laitetta muuhun kuin tässä oppaassa kuvattuun tarkoitukseen.
- Älä käytä laitetta tekohiuksiin.
- Kun laite on liitetty pistorasiaan, älä jätä sitä ilman valvontaa.

- Älä koskaan käytä muita kuin Philipsin valmistamia tai suosittelemia lisävarusteita tai -osia. Jos käytät muita osia, takuu ei ole voimassa.
- Älä kierrä virtajohtoa laitteen ympärille.
- Anna laitteen jäähtyä ennen säilytykseen asettamista.
- Keskity yksinomaan laitteen käyttöön, kun käytät sitä, koska se voi olla erittäin kuuma. Pidä kiinni vain kahvasta, koska muut osat ovat kuumia. Vältä ihokosketusta.
- Aseta aina laite lämmönkestävälle, tukevalle ja tasaiselle alustalle. Kuumaa lämpölevyä ei saa päästää kosketuksiin alustan tai minkään tulenaran materiaalin kanssa.
- Pidä huoli, ettei virtajohto joudu kosketuksiin laitteen kuumien osien kanssa.
- Pidä laite poissa helposti syttyvistä esineistä ja materiaaleista, kun sen virta on kytkettynä.
- Älä peitä laitetta esimerkiksi pyyhkeellä tai vaatteella, kun se on kuuma.
- Käsittele laitteella vain kuivia hiuksia.
- Älä käytä laitetta märillä käsillä.
- Puhdista lämpölevyt säännöllisesti, ettei niihin kerry pölyä ja muotoilutuotteita, kuten muotoiluvaahtoa, hiuslakkaa tai geeliä. Älä koskaan käytä laitetta muotoilutuotteiden kanssa.
- Lämpölevyissä on pinnoite. Ajan myötä pinnoite saattaa hiljalleen kulua. Tämä ei vaikuta laitteen suorituskykyyn.
- Jos laitteella käsitellään värjättyjä hiuksia, lämpölevyt saattavat värjäytyä.
- Toimita laite vianmääritystä ja korjaamista varten Philipsin valtuuttamaan huoltoliikkeeseen. Asiantuntematon korjaus saattaa aiheuttaa vaaratilanteita laitteen käyttäjälle.
- Älä työnnä ionisaattorin ilmanpoistoaukkoon metalliesineitä, ettet saa sähköiskua.
- Älä vedä laitteen virtajohdosta laitteen käytön jälkeen. Irrota laitteen pistoke pistorasiasta aina pitämällä kiinni pistokkeesta.
- Palovamman vaara. Pidä laite poissa lasten ulottuvilta erityisesti käytön aikana ja laitteen jäähtyessä.

Sähkömagneettiset kentät (EMF)

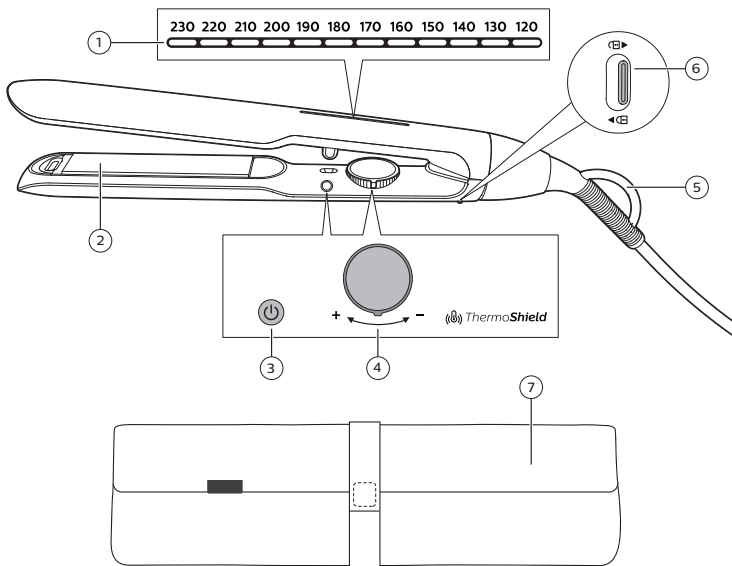
Tämä Philips-laite vastaa kaikkia sähkömagneettisia kenttiä (EMF) koskevia standardeja ja säännöksiä.

Kierrätys

- Tämä symboli tarkoittaa, että tätä tuotetta ei saa hävittää tavallisen kotitalousjätteen mukana (2012/19/EU).
- Noudata oman maasi paikallisia sähkö- ja elektroniikkalaitteiden erillistä keräystä koskevia sääntöjä. Asianmukainen hävittäminen auttaa ehkäisemään ympäristölle ja ihmisille mahdollisesti koituvia haittavaikutuksia.



2 Yleiskuvaus



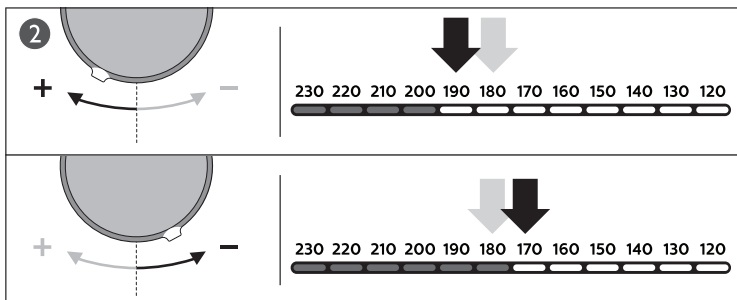
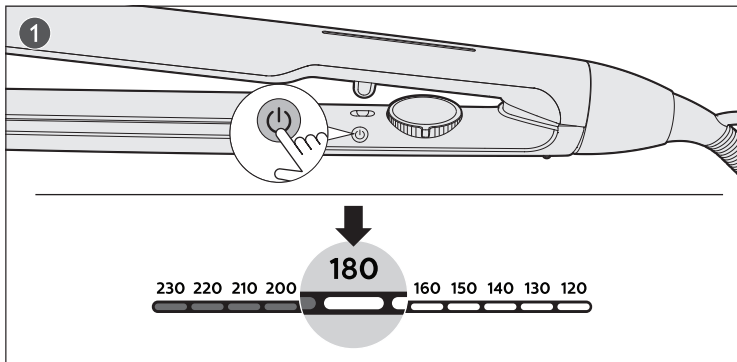
- | | |
|------------------|----------------------|
| ① Näyttö | ② Lämpölevyt |
| ③ Virtakytkin | ④ Lämpötilanvalitsin |
| ⑤ Ripustuslenkki | ⑥ Lukitsin |
| ⑦ Lämpömatto | |

3 Ennen käyttöä

- Käytä suoristinta vain, kun hiuksesi ovat kuivat.
- Valitse haluamasi asetus hiustyypin mukaan. Lisätietoja on oheisessa taulukossa. Valitse aina matala asetus, kun käytät suoristinta ensimmäistä kertaa.

Hiustyyppi	Lämpötila-alue
Paksut, karkeat, kiharat, vaikeasti suoristettavat	210–230 °C
Normaalit, keskituuheat, pehmeästi kihartuvat	180–200 °C
Hennot, vaaleat, vaalennetut tai värjätyt	170 °C tai vähemmän

4 Hiusten suoristaminen

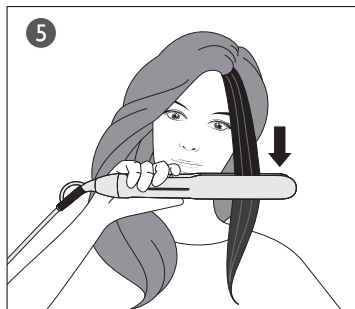
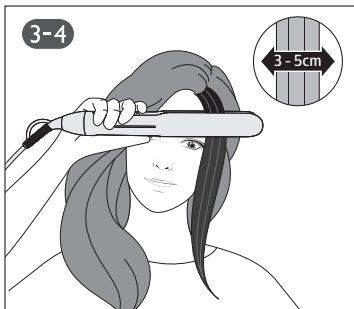


1 Paina virtapainiketta ⏻ (③), kunnes näytön (①) valo syttyy.

↳ Oletusasetus 180°C tulee näkyviin.

2 Valitse haluamasi asetus kääntämällä lämpötilanvalitsinta (④).

↳ Merkkivalo lakkaa vilkkumasta, kun lämpölevyt ovat käyttövalmiit.



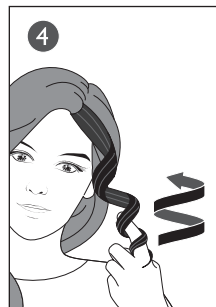
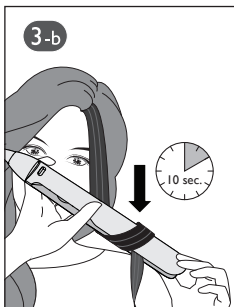
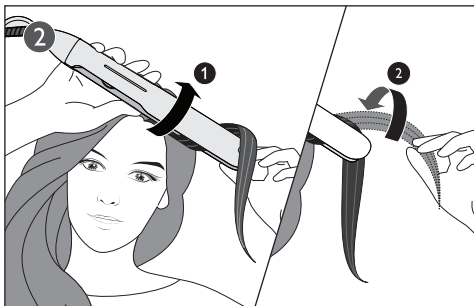
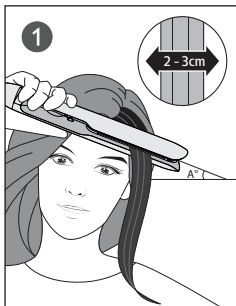
3 Kampaa hiukset ja suorista kerrallaan 3–5 cm hiuksista.

Huomautus: paksut hiukset kannattaa jakaa useampiin osioihin.

4 Aseta hiukset suoristuslevyjen (②) väliin ja purista laitteen kahvat yhteen.

5 Vedä suoristin hiusten juurista latvoihin asti yhdellä liikkeellä (enintään 5 sekunnissa, jotta hiukset eivät kuumene liikaa).

5 Laineiden luominen



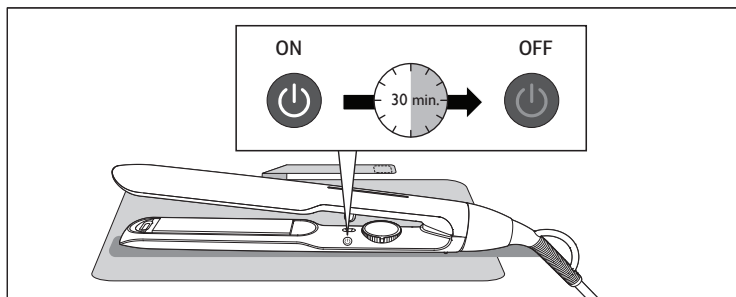
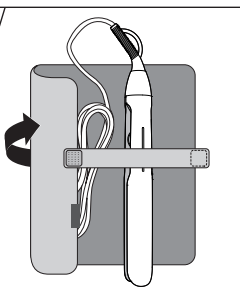
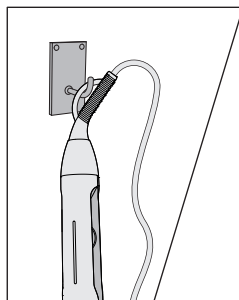
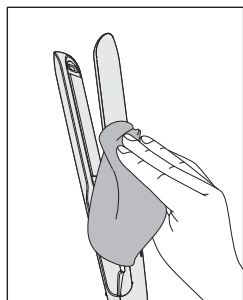
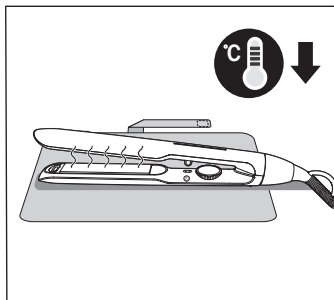
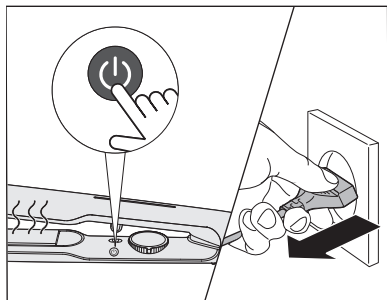
- 1 Aloita läheltä hiusten tyveä ja ota 2–3 cm paksu hiussuortuva. Aseta hiussuortuva lämpölevyjien (②) väliin.
- 2 Muotoile ulospäin kaartuvia laineita kääntämällä suoristinta ulospäin niin, että hiukset kiertyvät suoristimen ympärille.
- 3 Vedä hiusten latvoja suoristimen yli niin, että suoristin osoittaa maata kohti. Saat tukea pitämällä kiinni kuumentumattomasta kärjestä.
- 4 Liu'uta hitaasti ja varovaisesti suoristinta alaspäin, kunnes olet päässyt hiusten latvoihin.

- 5 Pyöritä laineita hieman sormiesi ympärille, kun olet irrottanut suoristimen hiuksista.
- 6 Muotoile sisäänpäin kaareutuvia laineita kääntämällä suoristinta sisäänpäin ja toistamalla aiemmat kohdat.

Vihjeitä

- Saat parempia tuloksia ohuemmillä hiussuortuvilla.
- Käännä hiusten latvoja käden avulla suoristinta kohti kääntämisen jälkeen.
- Voit kääntää ja vetää hiuksia hallitummin pitämällä kiinni suoristusraudan kärjestä.
- Vapauta puristusotettasi kahvasta kevyesti, kun vedät hiuksia lämpölevyjen välistä.

6 Käytön jälkeen



- 1 Katkaise laitteesta virta ja irrota pistoke pistorasiasta.
- 2 Anna sen jäähtyä lämmönkestävällä alustalla.
- 3 Puhdista laite ja lämpölevyt kostealla liinalla.
- 4 Säilytä laitetta turvallisessa, kuivassa ja pölyttömässä paikassa. Laitteen voi myös asettaa roikkumaan ripustuslenkistään (⑤) tai sitä voi säilyttää sen mukana tulevan lämpömaton sisässä (⑦).

Huomautus:

- Älä laita laitetta pussiin, kun laite on vielä kuuma.
- Laitteessa on automaattinen virrankatkaisutoiminto. Laitteen virta katkeaa automaattisesti 30 minuutin kuluttua.

7 Takuu ja huolto

Jos haluat lisätietoja esimerkiksi lisäosan vaihtamisesta tai sinulla on ongelmia laitteen kanssa, tutustu Philipsin sivustoon osoitteessa www.philips.com/support tai ota yhteyttä Philipsin maakohtaiseen asiakaspalveluun (puhelinnumero on maailmanlaajuisessa takuulehtisessä). Jos maassasi ei ole kuluttajapalvelukeskusta, ota yhteys paikalliseen Philips-jälleenmyyjään.



Tekniset tiedot voivat muuttua ilman erillistä ilmoitusta
© 2021 Koninklijke Philips N.V.
Kaikki oikeudet pidätetään.

(08/09/2021)

