

PHILIPS

S4303
S3206



简体中文

重要安全信息

仅可将本产品用于预期用途。使用本产品及其电池和附件之前，请仔细阅读本重要信息，并妥善保管以供日后参考。误用可能会导致危害或严重伤害。随附的附件可能因产品而异。

警告

- 保持电源部件和充电座（如有提供）干燥（图 1）。
- 警告符号注释：禁止用在打开的水龙头下进行清洗（图 1）。
- 该产品具有防水性能（图 2）。适合在沐浴或淋浴时使用，也可以放在水龙头下清洗。出于安全原因，该产品在使用时不能连接电线。
- 符号注释：适合于在洗澡或淋浴时使用（图 2）。允许在盛水的浴缸、淋浴、洗脸盆或其他器皿附近使用本器具。
- 请勿改装电源部件。
- 本产品也可以由 8 岁或以上年龄的儿童以及肢体不健全、感觉或精神上有障碍或缺乏相关经验和知识的人士使用，但前提是有人对他们使用本产品进行监督或指导，以确保他们安全使用，并且让他们明白相关的危害。切勿让儿童玩弄本产品。不要让儿童在无人监督的情况下对本产品进行清洁和保养。

- 用水清洁产品前，请先将电源插头拔掉。
- 请勿使用已经损坏的产品。请用新的飞利浦部件更换损坏的部件。
- 请勿在包含电动空气清新器的墙壁插座上或其周围使用电源部件，以免电源部件受到不可修复的损坏。
- 出于卫生考虑，仅能由一个人使用本产品。
- 请仅使用冷水或温水清洁产品。
- 切勿使用压缩气体、钢丝绒、研磨性清洁剂或腐蚀性液体清洁设备。
- 冲洗本产品时，水可能会从其底部的插口滴漏。这是正常现象，而且没有危险，因为所有电子元件都封闭在本产品内部的密封电源部件中。
- 请仅使用飞利浦原装附件或消耗品。请仅使用可拆卸电源部件 HQ8505。
- 充电、使用和存放本产品的温度应介于 5 °C 至 35 °C 之间。
- 请将产品和电池远离火源，切勿将其暴露于阳光直射处或高温下。
- 如果产品异常发热或发出异味、变色或充电时间比平时长，请停止使用并停止为其充电，并联系飞利浦。
- 切勿将产品及其电池放置在微波炉中或电磁炉上。
- 为防止电池发热或释放大量有害物质，切勿打开、改装、刺穿、损坏或拆卸产品或电池。切勿使电池短路、过度充电或反向充电。

- 如果电池损坏或出现泄漏，请避免与皮肤或眼睛接触。如果不慎接触，请立即用清水冲洗并就医。

电磁场 (EMF)

本 Philips 产品符合所有有关暴露于电磁场的适用标准和法规。

支持

有关常见问题等所有产品支持，请访问 www.philips.com/support。

回收

- 此符号表示电器产品和电池不能与一般的生活垃圾一同弃置（图 3）。
- 请遵守您所在国家/地区有关分类回收电器产品和电池的规定。

取出内置充电电池

在废弃器具前，必须将电池从器具中取出；在取出电池时，器具必须要断电；电池应安全地处置。

当您使用工具打开产品时以及在您弃置充电电池时，请采取必要的安全保护措施。

处理电池时，请确保您的双手、产品和电池都是干燥的。

为避免电池拆卸后发生意外短路，切勿让电池端子接触金属物体（例如硬币、发夹、戒指）。切勿用铝箔包裹电池。在丢弃之前，请用胶带将电池端子粘住或将电池放在塑料袋中。

- 1 检查产品的外壳中是否有螺丝。如果有，请将其拆下。
- 2 请拆下产品的其他螺丝、面板或部件，直到看见带有充电电池的印刷电路板。
- 3 卸下充电电池。

保修及服务：

此产品是一件设计精良，用高品质元件制造之家用电器，在正常使用及保养下应能发挥其优越性能。在购买日期后二年内，若发生任何因制造工艺或元器件造成之损坏，飞利浦中国维修服务中心将为持证用户提供免费门市维修服务，视情况更换零件或整个产品。无论在保期中或保期后，只要飞利浦正式行销该产品的任何国家皆可获得维修服务。若飞利浦在当地无行销该产品，飞利浦同样提供维修服务，但可能因未储备所需零件，维修时间可能较长，敬请谅解。请联络当地飞利浦经销商，或飞利浦服务部门。若您需洽询相关资讯，或遇困难事项时，请联络当地飞利浦维修服务中心，或向飞利浦服务热线咨询。中国顾客服务热线：4008 800 008（用户需承担本地通话费）。
网址：www.philips.com.cn

网上会员注册与产品注册：

- 1 登陆 www.philips.com.cn/welcome
- 2 点击“创建新账户”，创建您的飞利浦账号
- 3 点击“注册产品”，通过产品名称或产品型号查找产品，完成产品注册

保修条例：

- 在购买日期后二年内，凡经本公司特约维修站人员确认为正常使用情况下，因制造工艺或元器件造成之损坏，您都将获得免费保修服务。
- 此免费服务不包括需时常更换的易耗零配件（吸尘机纸袋，布袋，空气清新机滤网，滤芯，活性炭，咖啡壶过滤网）及附件（如须刀网膜、刀头，咖啡杯，食品加工机杯/刀具等），辅助装置，运输费及维修人员上门服务费。
- 用户请保留此联。
- 此证若经涂改即作废。
- 此证须连同发票正本使用方为有效。
- 以下情况将不能获得免费服务。
 - 1 使用不当引起的人为损坏，例如接入不适当电源、使用不适当配件、不适当之安装、不依说明书使用、错误使用或疏忽而造成损坏等。因运输及其他意外而造成之损坏。非经本公司认可之维修和改装。其他因不可抗力（如自然灾害、电压异常等）造成的损坏。
 - 2 一般家庭以外使用（如工业、商业用）而造成的损坏。
 - 3 3 正常使用引起的产品老化、磨损等，但不影响产品的正常使用。
- 保维修作为在规定期限及条件之内进行免费维修的保证，并不限制消费者的法定权利。

- 飞利浦提供2年全球联保服务，在产品由飞利浦正式销售的所有国家中，都提供保修和保修期满的维修服务。要求保修时，您需提供发票正本，且请求保修的日期还在保修期限之内。

服务须知

需要此产品的售后服务，拨打服务热线：4008 800 008 在维修服务过程中有任何意见，欢迎致函飞利浦优质服务办事处解决疑难。飞利浦（中国）投资有限公司飞利浦优质服务客户服务部上海市静安区灵石路718号A1幢 邮编：200072

故障种类和处理方法

本章归纳了使用本产品时最常见的一些问题。如果您无法根据以下信息解决问题，请访问 www.philips.com.cn/support 查阅常见问题列表，或联系您所在国家/地区的客户服务中心。

问题	可能的原因	解决方法
产品的剃须效果没有以前好。	剃须刀头已损坏或磨损。	更换剃须刀头。

较长的胡须堵塞了剃须刀头。	逐一清洁剃须刀头。
您没有正确插入剃须刀头。	确保剃须刀头凸起部位正好插入凹陷部位。

按下开关按钮时，产品不工作。	充电电池的电量已耗尽。	给电池充电。
----------------	-------------	--------

给电池充电。	产品的温度过高。此时，产品无法工作。	一旦产品降到足够低的温度，便可重新打开产品。
--------	--------------------	------------------------

部件名称	产品中有害物质的名称及含量					
	有害物质					
	铅 (Pb)	汞 (Hg)	镉 (Cd)	六价铬 (Cr (VI))	多溴联苯 (PBB)	多溴二苯醚 (PBDE)
PCB's 集成电路板	X	O	O	O	O	O
Electrical contact pins 电接触片	X	O	O	O	O	O
Power plug 电源插头	X	O	O	O	O	O
Internal metal parts 内部金属件	X	O	O	O	O	O

本表格依据SJ/T 11364的规定编制。
 O: 表示该有害物质在该部件所有均质材料中的含量均在GB/T 26572规定的限量要求以下。
 X: 表示该有害物质至少在该部件的某一均质材料中的含量超出GB/T 26572规定的限量要求。

- 该表格中所显示的“有害物质”在产品正常使用情况下不会对人身和环境产生任何伤害。
- 该表格中所显示的“有害物质”及其存在的部件向消费者和回收处理从业者提供相关物质的存在信息，有助于产品废弃时的妥善处理。

立即扫码进入官网公众号注册



- 1 入会好礼倾情赠（额外一年延保，共3年保修期）
- 2 售后服务无忧享（保修期只换不修）
- 3 新品信息早知道（获取新品信息，赢取试用机会）
- 4 会员活动及时知（会员专属活动及咨询）

会员须知

会员为个人会员，每人仅可申办一次飞利浦会员资格，集团采购另享团购优惠政策，不参与个人会员计划。本会员积分活动仅限中国大陆地区，积分活动仅限于指定活动商品。更多活动规则请参照飞利浦网站会员中心。

www.philips.com.cn/VIP
 飞利浦可能由于活动因素，调整等值礼品，奖品以实物为准，服务解释权在法律规定的范围内归飞利浦所有。

PHILIPS

产品：飞利浦电动剃须刀
 型号：S4303, S3206
 额定电压：220V~
 额定频率：50Hz
 额定输入功率：9W
 生产日期：请见产品本体
 产地：印度尼西亚

IPX4

飞利浦（中国）投资有限公司
 上海市静安区灵石路718号A1幢
 全国顾客服务热线：4008 800 008

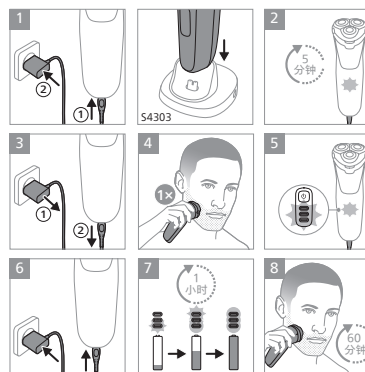
本产品根据国标 GB4706.1-2005, GB4706.9-2008制造

保留备用
 发行日期：02/11/2023

包装盒内有什么？



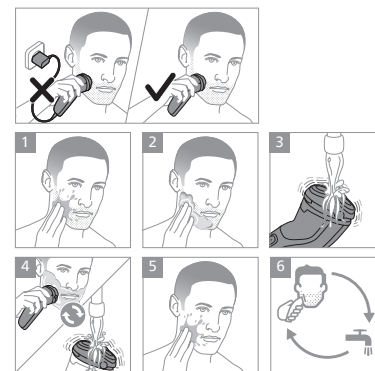
充电



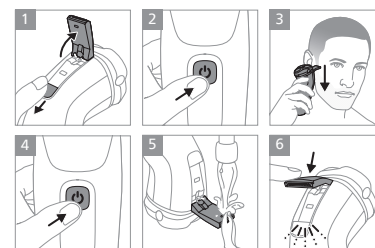
剃须



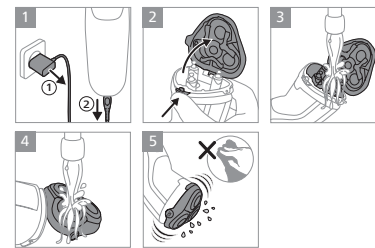
湿剃



使用修剪器 S4301, S4302)



在水龙头下冲洗剃须刀头部件



彻底清洁

