

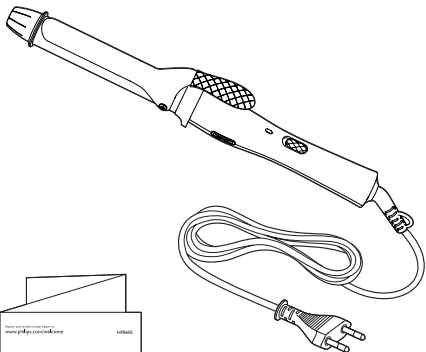
Register your product and get support at
www.philips.com/welcome

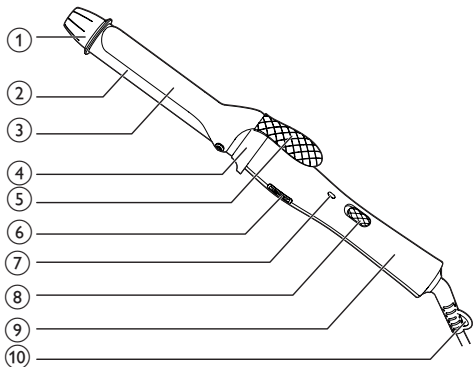
HP8605

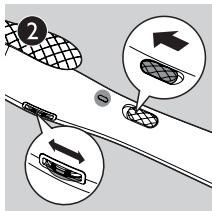
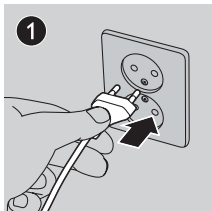


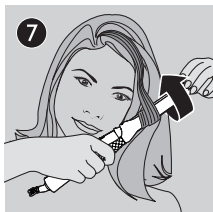
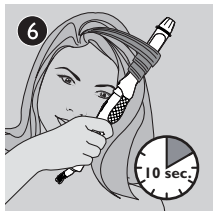
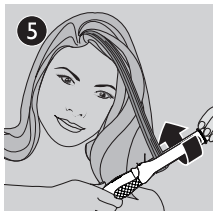
TR Kullanım kılavuzu

PHILIPS









1 Tebrikler

Bu ürünü satın aldığınız için tebrikler, Philips'e hoş geldiniz! Philips'in sunduğu destekten tam olarak yararlanmak için, ürününüzü www.philips.com/welcome adresinde kaydettirin.

2 Giriş

25mm'lik bigudisi bulunan CurlControl'un koruyucu seramik kaplaması ve saç tipine göre ayarlanan 8 ısı ayanı vardır. Saçınıza hasar verip kurutmadan bakımı kolay, doğal görünümlü ve çekici bukleler oluşturun. **CurlControl** cihazınızı keyifle kullanmanızı diliyoruz.

3 Önemli

Cihazı kullanmadan önce bu kullanım kılavuzunu okuyun ve gelecekte de başvurmak üzere saklayın.

- Bu cihaz, kendilerinden sorumlu kişilerin nezareti ve güvenli kullanım talimatlarını sağlaması ve olası tehlikeleri anlamaları durumunda 8 yaşın üzerindeki çocuklar ve fiziksel, motor ya da zihinsel becerileri gelişmemiş veya bilgi ve tecrübe açısından eksik kişiler tarafından kullanılabilir. Çocuklar cihazla oynamamalıdır. Temizleme ve kullanıcı bakımı, nezaret edilmeyen çocuklarca yapılmamalıdır.
- Küçük çocukların cihazla oynamaları engellenmelidir.
- Cihazın elektrik kablosu hasarlıysa, bir tehlike oluşturmasını önlemek için mutlaka Philips'in yetki verdiği bir servis merkezi veya benzer şekilde yetkilendirilmiş kişiler tarafından değiştirilmesini sağlayın. .
- UYARI: Cihazı sudan uzak tutun. Bu ürünü banyo, küvet, lavabo gibi ıslak yerlerin yakınında kullanmayın. Cihazı



banyoda kullandıktan sonra fişini prizden çekin. Su yakınında olması, cihaz kapalıyken bile risk teşkil eder:

- Cihazı prize takmadan önce, üstünde yazılı olan gerilimin, evinizdeki şebeke gerilimiyle aynı olup olmadığını kontrol edin.
- Elektrik kablosunun durumunu düzenli olarak kontrol edin. Cihazın fişi, kordonu veya kendisi hasarlıysa kesinlikle kullanmayın.
- Ek koruma için, banyonun elektrik devresine bir kaçak akım cihazı (RCD) takmanızı tavsiye ederiz. Bu RCD cihazının nominal çalışma kaçak akım değeri 30mA'dan yüksek olmamalıdır. Kurulumu yapan kişiye danışın.
- Cihazın bigudisi kullanım sırasında ısınır. Ciltle temasını engelleyin.
- Elektrik kordonunun cihazın sıcak parçalarına değmesini önleyin.
- Cihazı sadece kuru saçta kullanın.
- Kullanımdan sonra cihazın fişini mutlaka çekin.
- Cihazı saklamadan önce, soğumasını bekleyin.
- Bigudiyi temiz tutun ve içine tozun yanı sıra krem, sprey veya jöle gibi saç şekillendirme ürünlerinin girmesini önleyin. Cihazı kesinlikle şekillendirme ürünleriyle birlikte kullanmayın.
- Cihazı kontrol veya onarım için mutlaka yetkili bir Philips servis merkezine gönderin. Onarımın yetkisiz kişilerce yapılması kullanıcı için çok tehlikeli durumlara yol açabilir.
- Bigudinin üzerinde seramik bir kaplama vardır. Bu kaplama zaman içinde yavaşça yıpranır. Bu durum cihazın performansını etkilemez.
- Cihaz çalışırken yanıcı maddelerden uzak tutun.
- Cihaz sıcakken üzerini havlu veya bez gibi cisimlerle örtmeyin.
- Cihazın fişi prize takılıyken kesinlikle yalnız bırakmayın.
- Cihaz boyalı saçlarla kullanıldığında bigudi lekelenabilir.
- Cihaz çok sıcaktır; kullanırken son derece dikkatli olun.
- Cihaz fişe takılıyken, diğer parçalar sıcak olduğundan yalnızca sapından tutun.
- Peruk üzerinde kullanmadan önce mutlaka peruk distribütörüne danışın.
- Cihazı ıslak elle çalıştırmayın.

- Cihazı mutlaka standıyla birlikte, ısıya dayanıklı, düz bir yüzeye yerleştirin. Sıcak bigudi kesinlikle yüzeye veya diğer alev alabilir malzemelere temas etmemelidir.

Elektromanyetik alanlar (EMF)

Bu cihaz elektromanyetik alanlar (EMF) hakkındaki tüm standartlara uygundur. Doğru ve bu kullanım kılavuzundaki talimatlara uygun şekilde kullanılırsa, günümüz bilimsel bulgularına göre cihazın kullanımı güvenlidir.

Çevre

Kullanım ömrü sonunda cihazı normal evsel atıklarınızla birlikte atmayın; geri dönüşüm için resmi toplama noktasına teslim edin. Böylece, çevrenin korunmasına yardımcı olursunuz.



4 Saçınızı bukle yapın

Saçınız için uygun bir sıcaklık ayarı seçtiğinizden emin olun. Bukle cihazını ilk kez kullandığınızda, mutlaka en düşük sıcaklık seviyesinden başlayın.

Saç Tipi	Sıcaklık Ayarı
Kalın telli, kıvrıkcık, kıvnılması zor	Orta - Yüksek (ayar 4-8)
İnce telli, normal veya yumuşak dalgalı saçlar	Düşük - Orta (ayar 1-5)
Açık renkli, sarı, rengi açılmış veya boyalı saçlar	Düşük (ayar 1-3)

- 1 Fişi elektrik prizine takın.
- 2 Cihazı açmak için açma/kapama (8) anahtarını I konumuna getirin.
↳ Güç açık göstergesi (7) açılır ve yanıp sönmeye başlar.
Yukarıdaki tabloda önerilen ısı ayarını seçmek için reostat düğmesini (6) çevirin.
↳ Cihaz kullanıma hazır olduğunda göstergenin (7) yanıp sönmeye durur.

- 3 Saçınızda bukleler oluşturmaya başlamadan önce saçınızı tarayıp küçük bölümlere ayırın. Kola (⑤) bastırın ve bir kısım saçı bigudi (②) ile klipsin (③) arasına yerleştirin.
- 4 Kolu bırakarak klipsi kapatın ve bigudiyi saçın ucuna doğru çekin.
- 5 Bukle maşasının soğuk ucunu (①) ve sapını (⑨) tutun ve bukle cihazını döndürerek saçı kökten uca doğru bigudiye sarın.
- 6 Bukle maşasını bu konumda maks. 10 saniye tutun.



Not

- Tutamı açtığınızda bukle cihazını çekmeyin. Aksi halde bukleleri düzleştirirsiniz.

- 7 Klipsi kolu bastırarak açabilmeniz mümkün olana kadar maşayı döndürerek saç tutamını açın.
- 8 Bukleyi bırakın.
Saçınızın kalanını bukle yapmak için, 3 - 8 arası adımları tekrarlayın.
Saçınızı zevkinize göre içten veya dıştan kıvrabilirsiniz.

Kullanımdan sonra:

- 1 Cihazı kapatarak fişini prizden çekin.
- 2 Cihazı soğuması için standı (④) yerleştirin. Standın ve cihazın mutlaka ısıya dayanıklı bir yüzeye yerleştirilmesi önerilir.
- 3 Bigudide ve klipste kalan saç ve tozu temizleyin.
- 4 Bigudiyi ve klipsi nemli bir bezle temizleyin.
- 5 Güvenli, kuru ve tozsuz bir yerde saklayın. Ayrıca asma kancasından (⑩) asarak da saklayabilirsiniz.

5 Garanti ve servis

Bilgiye ihtiyacınızı varsa veya bir sorunla karşılaşırsanız, lütfen www.philips.com adresindeki Philips web sitesini ziyaret edin veya ülkenizdeki Philips Müşteri Merkeziyle iletişim kurun (telefon numaralarını dünya çapında garanti kitapçığında bulabilirsiniz). Ülkenizde Müşteri Destek Merkezi yoksa, yerel Philips satıcınıza gidin veya Philips Ev ve Kişisel Bakım Ürünleri Servis Departmanına başvurun.

6 Sorun giderme

Bukle cihazınız ile ilgili olarak karşılaştığınız sorunlar aşağıda verilen bilgiler yardımıyla çözülemiyorsa, size en yakın Philips servisine veya ülkenizdeki Philips Müşteri Merkezine başvurun.

Sorun	Nedeni	Çözüm
Cihaz çalışmıyor.	Cihazın bağlandığı priz çalışmıyor olabilir.	Prizde elektrik olduğundan emin olun.
	Cihazın elektrik kablosu arızalı olabilir.	Cihazın elektrik kablosu hasarlıysa, bir tehlike oluşturmasını önlemek için mutlaka Philips'in yetki verdiği bir servis merkezi veya benzer şekilde yetkilendirilmiş kişiler tarafından değiştirilmesini sağlayın.



All registered and unregistered trademarks are property of their respective owners.

© 2012 Koninklijke Philips Electronics N.V.

All rights reserved.

3140 035 28211

