

Register your product and get support at  
[www.philips.com/welcome](http://www.philips.com/welcome)

HP8602

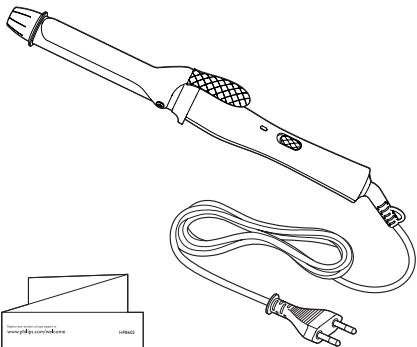


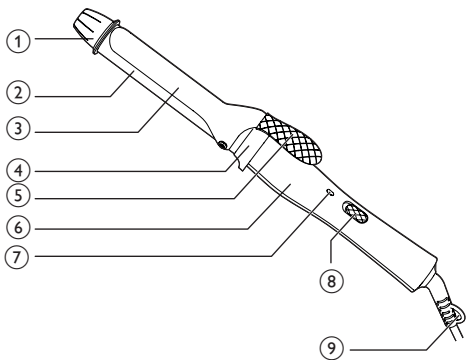
---

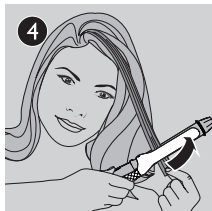
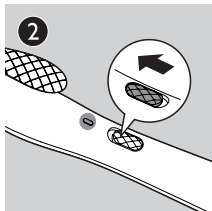
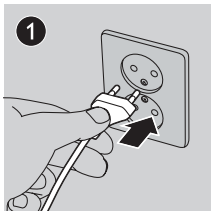
ZH-TW 使用手冊

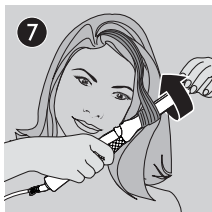
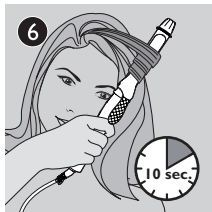
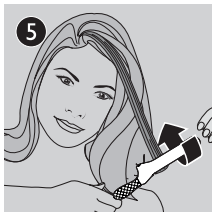
---

**PHILIPS**









## 1 感謝您

感謝您購買本產品，歡迎使用 Philips 產品！請至 [www.philips.com/welcome](http://www.philips.com/welcome) 登錄您的產品，以獲得 Philips 提供的完整支援。

## 2 簡介

CurlCeramic 捲髮器具備 16 公釐髮捲，能協助您輕鬆做出豐盈、有彈性的捲髮或小捲造型，散發活潑年輕光彩。防護陶瓷塗層能確保熱度傳導均勻，減少髮質受損。最高溫度達 190 °C 在保證最佳造型成效的同時也可將髮質受損降到最低。我們衷心希望您能盡情享受 **CurlCeramic** 的造型樂趣。

## 3 重要事項

在使用本產品前，請先仔細閱讀本使用手冊，並保留使用手冊以供日後參考。

- 本產品可供 8 歲以上兒童、身體官能或心智能力退化者，或是經驗與使用知識缺乏者使用，但需要有人在旁監督或適當指示如何安全使用本產品，以及可能遭受的危險。請勿讓小孩把玩本產品。若無人在旁監督，不得讓兒童清潔與維護產品。
- 請勿讓孩童將產品當成玩具。
- 如果電線損壞，則必須交由 Philips、Philips 授權之服務中心，或是具備相同資格的技師更換，以免發生危險。
- 警告：本產品請務必遠離水。切勿靠近或放在已盛水的浴缸、洗手台及水槽等容器上面。在浴室使用完本產品，請將插頭拔掉。即使關閉產品電源，近水仍有可能發生危險。
- 在您連接電源之前，請檢查本地的電源電壓是否與產品所標示的電壓相符。



- 定期檢查電源線狀態。當電線或產品本身受損時，請勿使用產品。
- 為了加強安全，建議在通向浴室的電流迴路上安裝 30 毫安培以下的漏電斷路器 (RCD)。請洽詢合格的水電技術人員。
- 本產品髮捲在使用期間會變熱。避免與皮膚接觸。
- 請避免電線接觸到本產品的高溫部分。
- 僅能使用在乾的頭髮。
- 用完本產品後，請務必將插頭拔掉。
- 在進行收納之前，請先等候本產品完全冷卻。
- 請保持髮捲清潔，避免沾染灰塵和造型噴霧、髮膠及慕斯等造型產品。切勿將本產品與造型產品一起使用。
- 請務必將本產品送回 Philips 授權之服務中心進行檢查或維修。由不合格人員進行維修可能會對使用者造成極端危險。
- 髮捲有陶瓷塗層。本塗層長期使用會漸有耗損。這並不影響產品的效能。
- 當本產品電源為開啟狀態時，請勿將本產品靠近易燃物質。
- 當本產品處於高溫狀態時，請勿以任何物品 (如毛巾、衣物) 覆蓋之。
- 在無人看管的情況下，請將本產品的插頭拔掉。
- 假如在經過染色的頭髮上使用本產品，髮捲可能會因此染上顏色。
- 本產品非常的燙，使用本產品時務必全神貫注，謹慎小心。
- 產品通電時只能拿取握把部分，其他部位非常的燙。
- 用於假髮時，請務必先諮詢其經銷商。
- 手潮濕時請勿使用本產品。
- 務必將產品置於底座，且放在耐熱穩固的平坦表面上。燙的髮捲絕對不能接觸表面或任何其他易燃材料。

---

## 電磁波 (EMF)

本產品符合電磁波 (EMF) 所有相關標準。只要妥善使用並依照本使用手冊之說明進行操作，根據現有的科學研究資料，使用本產品並無安全顧慮。

# 環境保護

本產品使用壽命結束時請勿與一般家庭廢棄物一併丟棄。請將該產品放置於政府指定的回收站。此舉能為環保盡一份心力。



## 4 燙捲秀髮

- 1 將插頭接上電源插座。
- 2 將電源開關 (⑧) 推至 I 開啟產品電源。  
↳ 電源開啟指示燈 (⑦) 亮起並開始閃爍。  
↳ 產品已可使用時，指示燈 (⑦) 會停止閃爍。
- 3 在您開始捲髮造型前，請梳理秀髮並將之分成小束。按下壓桿 (⑤) 並將髮束置於髮捲 (②) 與扣夾 (③) 間。
- 4 釋放壓桿以鬆開扣夾，並將髮捲滑至髮尾。
- 5 握住防燙尖端 (①) 與電捲棒的握把 (⑥)，然後旋轉捲髮器，將髮束自髮尾到髮根繞上髮捲。
- 6 握住電捲棒，維持相同位置最多 10 秒。

### 備註

- 鬆開髮束時請勿用力拉動捲髮器，否則可能會拉直剛捲好的頭髮。

- 7 鬆開髮束，直到可以使用壓桿開啟扣夾為止。
- 8 鬆開燙捲的頭髮。  
若要燙捲其餘秀髮，請重複步驟 3 至 8。  
您可由外向內或由內往外隨心所欲燙捲秀髮。

使用後：

- 1 關閉產品電源，並拔除插頭。



- 2 將產品放到靜置立座 (④) 上，靜待降溫。我們建議您最好將產品放在耐熱表面上。
- 3 清除髮捲與扣夾上的頭髮和灰塵。
- 4 請以濕布清潔髮捲與扣夾。
- 5 將產品置於安全乾燥處，避免沾染灰塵。您也可以使用吊環 (⑨) 掛置產品。

## 5 保固與服務

若您需要相關資訊或有任何問題，請瀏覽 Philips 網站 [www.philips.com](http://www.philips.com)，或連絡您當地的 Philips 客戶服務中心 (您可以在全球保證書上找到連絡電話)。若您的所在國家/地區沒有客戶服務中心，請洽詢當地的 Philips 經銷商，或聯絡家庭生活用品與個人保健用品部門。

## 6 疑難排解

若您的捲髮器有問題，而您無法用下列的疑難排解指南解決，請就近連絡 Philips 服務中心或您所在國家/地區的 Philips 客戶服務中心。

問題	原因	解決方法
無法啟動本產品。	本產品所連接的插座可能沒有電。	請確認插座有電。
	產品的電源線可能損壞。	如果電線損壞，則必須交由 Philips、Philips 授權之服務中心，或是具備相同資格的技師更換，以免發生危險。



All registered and unregistered trademarks are property of their respective owners.

© 2012 Koninklijke Philips Electronics N.V.

All rights reserved.

3140 035 28801

