

Register your product and get support at
www.philips.com/welcome

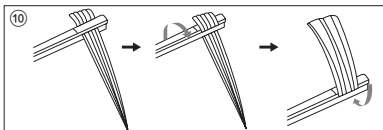
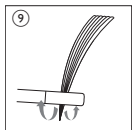
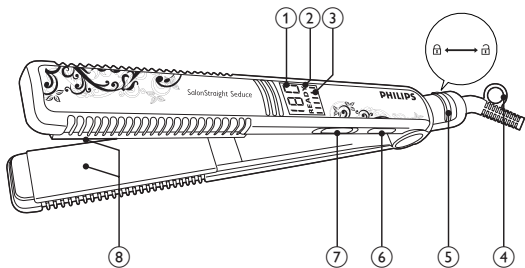
Straightener

HP4668/22



SK Príručka užívateľa

PHILIPS



Blahoželáme Vám ku kúpe a vítame Vás medzi používateľmi produktov spoločnosti Philips. Ak chcete naplno využiť podporu ponúkanú spoločnosťou Philips, zaregistrujte svoj produkt na lokalite www.philips.com/welcome.

1 Dôležité

Pred použitím zariadenia si pozorne prečítajte tento návod na použitie a ponechajte si ho pre prípad potreby v budúcnosti.

- VAROVANIE: Nepoužívajte zariadenie v blízkosti vody.
- Ak zariadenie používate v kúpeľni, hneď po použití ho odpojte zo siete, pretože voda v jeho blízkosti predstavuje nebezpečenstvo, aj keď je zariadenie vypnuté.
- VAROVANIE: Toto zariadenie nepoužívajte v blízkosti vaní, sprích, umývadiel ani iných nádob obsahujúcich vodu.
- Pred pripojením zariadenia sa presvedčte, či napätie udávané na zariadení zodpovedá napätiu v miestnej elektrickej sieti.
- Zariadenie nepoužívajte na iné účely, ako tie, ktoré sú opísané v tomto návode na použitie.
- Zariadenie používajte len na úpravu suchých vlasov. Zariadenie nepoužívajte na úpravu umelých vlasov.
- Zabráňte tomu, aby sa horúce povrchy zariadenia dostali do kontaktu s vašou pokožkou.
- Keď je zariadenia pripojené k elektrickej sieti, nikdy ho nenechávajte bez dozoru.
- Po použití vždy odpojte zariadenie zo siete.
- Keď je zariadenie horúce, nechávajte ho položené na teplovzdornom povrchu a nikdy zariadenie ničím neprikrývajte, ako napr. uterákom alebo odevom.



- Nikdy nepoužívajte príslušenstvo ani súčiastky od iných výrobcov ani príslušenstvo, ktoré spoločnosť Philips výslovne neodporučila. Ak takéto príslušenstvo alebo súčiastky použijete, záruka stráca platnosť.
- Sieťový kábel nenavíjajte okolo zariadenia.
- Ak sa zariadenie používa na úpravu farbených vlasov, vyrovnávacie platne sa môžu znečistiť.
- V prípade poškodenia elektrického kábla je potrebné si ho dať vymeniť v spoločnosti Philips, servisnom stredisku spoločnosti Philips alebo u podobne kvalifikovaných osôb, aby sa predišlo možným rizikám.
- Toto zariadenie nesmú používať osoby (vrátane detí), ktoré majú obmedzené telesné, zmyslové alebo mentálne schopnosti alebo ktoré nemajú dostatok skúseností a znalostí, pokiaľ nie sú pod dozorom alebo im nebolo vysvetlené používanie tohto zariadenia osobou zodpovednou za ich bezpečnosť.
- Deti musia byť pod dozorom, aby sa nehrali so zariadením.
- Ak chcete zabezpečiť zvýšenú ochranu, odporúčame vám namontovať do elektrického obvodu, ktorý privádza elektrickú energiu do kúpeľne, zariadenie zvyškového prúdu (RCD). Toto zariadenie RCD nesmie mať nominálny zostatkový prevádzkový prúd vyšší ako 30 mA. Požiadajte o radu inštalatéra.

Elektromagnetické polia (EMF)

Toto zariadenie spĺňa všetky normy týkajúce sa elektromagnetických polí (EMF). Ak budete zariadenie používať správne a v súlade s pokynmi v tomto návode na použitie, bude jeho použitie bezpečné podľa všetkých v súčasnosti známych vedeckých poznatkov.

Životné prostredie

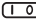

Zariadenie na konci jeho životnosti neodhadzujte spolu s bežným komunálnym odpadom, ale kvôli recyklácii ho odovzdajte na mieste oficiálneho zberu. Prispějete tak k ochrane životného prostredia.



2 Vyrovnajte vaše vlasy

Presvedčte sa, či ste zvolili nastavenie teploty, ktoré je vhodné pre vaše vlasy. Keď vlasovú žehličku používate prvýkrát, vždy zvolte nízke nastavenie.

Typ vlasov	Nastavenie teploty
Hrubé, kučeravé, náročné vyrovnávanie	Stredné až vysoké (170 °C a viac)
Jemné, s miernou textúrou alebo jemne zvlnené	Nízke až stredné (160 °C a menej)
Sivé, blond, odfarbené alebo farbené	Nízke (Menej ako 160 °C)

- 1 Pripojte zástrčku do sieťovej zásuvky.
- 2 Stlačte a podržte tlačidlo  (6), až kým sa nerozsvieti obrazovka displeja.
 - ↳ Zobrazí sa predvolené nastavenie teploty (1).
- 3 Stlačením tlačidla  (7) zvolte nastavenie teploty vhodné pre vaše vlasy.
 - ↳ Keď sa vyrovnávacie platne zohrejú na nastavenú teplotu, zobrazí sa hlásenie „READY“ (Pripravené) (2).
 - ↳ Zostávajúci čas používania (3) je signalizovaný šiestimi dielikmi, z ktorých každý označuje desať minút. Po 60 minútach sa zariadenie automaticky vypne.
- 4 Posunutím zatváracieho zámku (5) odomknite zariadenie.
- 5 Rozčešte si vlasy a oddelte prameň široký maximálne 5 cm, ktorý budete vyrovnávať.
- 6 Umiestnite ho medzi vyrovnávacie platne (8) a rukoväť stlačte k sebe.
- 7 Posúvajte vlasovú žehličku smerom nadol po celej dĺžke vlasov jedným ťahom (max. 5 sekúnd) od korenkov až ku koncom. Nezastavujte sa v pohybe, aby sa vlasy na niektorom mieste neprehriali.

- Po 20 sekundách opakujte krok 7 dovedy, kým nedosiahnete želaný vzhľad.
- Ak chcete vyrovnat' aj zvyšok vlasov, opakujte kroky 5 až 8.

3 Vytváranie kučier alebo účesu so zahnutými koncami

Ak chcete vytvorit' účes so zahnutými končekmi: (9)

- Vyrovnajzte prameň vlasov a keď dosiahnete jeho koniec, otočte žehličku v polkruhu smerom k sebe (prípadne smerom von).
- Podržte žehličku v rovnakej polohe na 2 až 3 sekundy a potom ju uvoľnite.

Ak chcete vytvorit' kučery: (10)

- Oddelte prameň vlasov (max. 5 cm) a vložte ho medzi vyrovnávacie platne na mieste blízko k pokožke hlavy.
- Žehličku otočte o 180 stupňov dovnútra, aby prameň vytvoril tvar písmena U.
- Posúvajte žehličku pomaly smerom nadol jedným plynulým ťahom až ku koncom vlasov, a potom otočte žehličku smerom dnu.
- Podržte žehličku v rovnakej polohe na 2 až 3 sekundy a potom ju uvoľnite.
- Po 20 sekundách opakujte kroky 1 – 4 dovedy, kým nedosiahnete želaný vzhľad.

Tip: Ak pri tvorbe kučier zariadenie vytvára malé množstvo dymu, ide o úplne normálny jav.

Po použití:

- Vypnite zariadenie a odpojte ho zo siete.
- Umiestnite ju na teplovzdorný podklad a počkajte, kým vychladne.
- Zariadenie a vyrovnávacie platne očistite navlhčenou tkaninou.
- Uzamknite vyrovnávacie platne (5).
- Zariadenie skladujte na bezpečnom, suchom a bezprašnom mieste. Môžete ho tiež zavesiť za očko na zavesenie (4).

4 Záruka a servis

Ak potrebujete informácie alebo ak sa vyskytne problém, navštívte webovú lokalitu spoločnosti Philips na adrese www.philips.com alebo kontaktujte Stredisko starostlivosti o zákazníka spoločnosti Philips vo vašej krajine (telefónne číslo na toto stredisko nájdete v medzinárodnom záručnom liste). Ak sa vo Vašej krajine toto stredisko nenachádza, obráťte sa na miestneho predajcu výrobkov Philips.



© Royal Philips Electronics N.V. 2009
All rights reserved.

Specifications are subject to change without notice.
Trademarks are the property of Koninklijke Philips
Electronics N.V. or their respective owners.

3140 035 21121



100% recycled paper
100% papier recyclé