

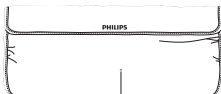
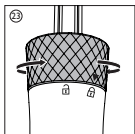
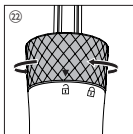
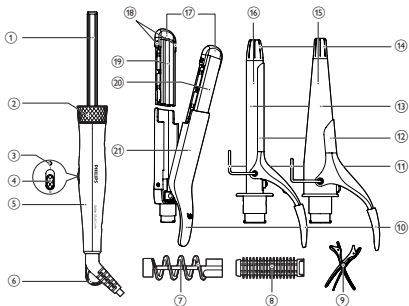
Register your product and get support at  
[www.philips.com/welcome](http://www.philips.com/welcome)

HP8699



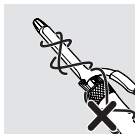
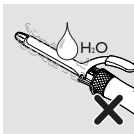
Gebruiksaanwijzing

**PHILIPS**

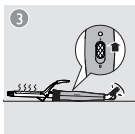
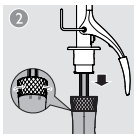


24

2



3



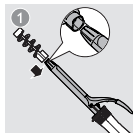
4



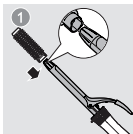
5



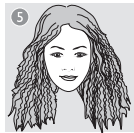
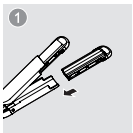
6



7



8





1



2



3



1



2



3



Gefeliciteerd met uw aankoop en welkom bij Philips! Registreer uw product op [www.philips.com/welcome](http://www.philips.com/welcome) om optimaal gebruik te kunnen maken van de door Philips geboden ondersteuning.

## 1 Belangrijk

Lees deze gebruiksaanwijzing zorgvuldig door voordat u het apparaat gaat gebruiken. Bewaar de gebruiksaanwijzing om deze indien nodig te kunnen raadplegen.

- **WAARSCHUWING:** gebruik dit apparaat niet in de buurt van water.
- Als u het apparaat in de badkamer gebruikt, haal de stekker dan na gebruik altijd uit het stopcontact. De nabijheid van water kan gevaar opleveren, zelfs als het apparaat is uitgeschakeld.
- **WAARSCHUWING:** gebruik dit apparaat niet in de buurt van een bad, douche, wastafel of ander waterhoudend object.
- Haal na gebruik altijd de stekker uit het stopcontact.
- Indien het netsnoer beschadigd is, moet u het laten vervangen door Philips, een door Philips geautoriseerd servicecentrum of personen met vergelijkbare kwalificaties om gevaar te voorkomen.
- Dit apparaat kan worden gebruikt door kinderen vanaf 8 jaar en door personen met verminderde lichamelijke, zintuiglijke of geestelijke capaciteiten of weinig ervaring en kennis, mits zij toezicht of instructie hebben ontvangen aangaande veilig gebruik van het apparaat, en zij de gevaren van het gebruik begrijpen. Kinderen mogen niet met het apparaat spelen. Reiniging en onderhoud dienen niet zonder toezicht door kinderen te worden uitgevoerd.
- Controleer voordat u het apparaat aansluit of het voltage dat op het apparaat is aangegeven overeenkomt met de plaatselijke netspanning.
- Gebruik het apparaat niet voor andere doeleinden dan beschreven in deze gebruiksaanwijzing.
- Laat het apparaat nooit zonder toezicht liggen wanneer het is aangesloten op het stopcontact.



- Gebruik nooit accessoires of onderdelen van andere fabrikanten of die niet specifiek zijn aanbevolen door Philips. Als u dergelijke accessoires of onderdelen gebruikt, vervalt de garantie.
- Wikkel het netsnoer niet om het apparaat.
- Wacht met opbergen tot het apparaat is afgekoeld.
- Wees zeer voorzichtig bij gebruik van het apparaat. Het kan bijzonder heet zijn. Houd het handvat alleen vast als andere onderdelen heet zijn en vermijd contact met de huid.
- Plaats het apparaat altijd met de standaard op een hittebestendige, stabiele, vlakke ondergrond. Laat de hete verwarmingsplaten/staaf nooit in contact komen met de ondergrond of met ander brandbaar materiaal.
- Voorkom dat het netsnoer in aanraking komt met de hete delen van het apparaat.
- Houd het apparaat uit de buurt van brandbare voorwerpen en materialen als het is ingeschakeld.
- Dek het apparaat nooit af als het heet is (bijv. met een handdoek of kleding).
- Gebruik het apparaat alleen op droog haar. Bedien het apparaat niet met natte handen.
- Houd de verwarmingsplaten/staaf schoon en vrij van stof en stylingproducten zoals mousse, haarlak en gel.
- De verwarmingsplaten/staaf hebben/heet een coating. Deze laag kan in de loop der tijd langzaam wegslijten. Dit heeft echter geen invloed op de prestaties van het apparaat.
- De verwarmingsplaten/staaf van het apparaat kunnen/kan verkleuringen vertonen bij gebruik met gekleurd haar. Raadpleeg voor gebruik met kunsthaar de distributeur.
- Breng het apparaat altijd naar een door Philips geautoriseerd servicecentrum voor onderzoek of reparatie. Reparatie door een onbevoegde persoon kan leiden tot een bijzonder gevaarlijke situatie voor de gebruiker.
- Steek geen metalen voorwerpen in de openingen, om elektrische schokken te voorkomen.




# Elektromagnetische velden (EMV)

Dit apparaat voldoet aan alle richtlijnen met betrekking tot elektromagnetische velden (EMV). Mits het apparaat op de juiste wijze en volgens de instructies in deze gebruiksaanwijzing wordt gebruikt, is het veilig te gebruiken volgens het nu beschikbare wetenschappelijke bewijs.

## Milieu

Uw product is vervaardigd van kwalitatief hoogwaardige materialen en onderdelen die kunnen worden gerecycled en hergebruikt.



als u op uw product een doorstreepte afvalcontainer op wieltjes  ziet, betekent dit dat het product valt onder de EU-richtlijn 2012/19/EU. Win inlichtingen in over de manier waarop elektrische en elektronische producten in uw regio gescheiden worden ingezameld. Neem bij de verwijdering van oude producten de lokale wetgeving in acht en doe deze producten niet bij het gewone huishoudelijke afval. Als u oude producten correct verwijdert, voorkomt u negatieve gevolgen voor het milieu en de volksgezondheid.

## 2 Uw haar stylen

**Opmerking: vervang nooit hulpstukken of de styler als het apparaat bezig is met opwarmen of als het heet is. Laat het apparaat voor optimaal stylingresultaat 3-5 minuten opwarmen. Trek niet aan de krultang wanneer u een lok haar afrolt, anders trekt u de krul weer recht.**

Kies een geschikt hulpstuk en de juiste styler voor het gewenste kapsel.

---

### Kapsel

### Hulpstukken

---

Strakke krullen

Kleine krultang (  )

---

Moderne losse krullen

Conische krultang (  )

---

Pijpenkrullen	Kleine krultang ( ⑩ ) en opschuifspiraal ( ⑦ )
Golven	Kleine krultang ( ⑩ ) en opschuifbare borstel ( ⑧ )
Wafels	Wafeltang/straightener ( ⑪ ) met gebogen oppervlakten ( ⑱ ) naar elkaar
Steil kapsel en slag creëren	Wafeltang/straightener ( ⑪ ) met platte oppervlakten ( ⑲ ) naar elkaar

### Voordat u uw haar gaat stylen:

- 1 Zorg ervoor dat de pijl op de ring naar het ontgrendelspictogram op het handvat wijst ( ⑫ ).
- 2 Schuif een geschikt hulpstuk op de metalen buis ( ① ) van het handvat ( ⑤ ) en draai de ring rechts/tegen de klok om te vergrendelen ( ⑬ ).
  - Om het hulpstuk te verwijderen, draai de ring links/met de klok mee om te ontgrendelen ( ⑫ ) en trek het hulpstuk eraf.
- 3 Steek de stekker in een stopcontact.
- 4 Zet de aan-uitschakelaar ( ④ ) op I om het apparaat in te schakelen.
  - ↳ Het aan-uitlampje ( ③ ) begint te branden en knippert vervolgens.
  - ↳ Wanneer het apparaat klaar voor gebruik is, houdt het lampje op met knippen.
- 5 Plaats het apparaat met de steun ( ⑪ ) op een hittebestendig oppervlak.
- 6 Kam uw haar en verdeel uw haar in kleine lokken met een breedte van maximaal 2-4 cm.

## **Krullen of pijpenkrullen maken (afb. 4)**

- 1 Kies de kleine krultang ( ⑩ ) om strakke krullen en pijpenkrullen te maken.
- 2 Knijp de hendel ( ⑩ ) samen om de klem ( ⑫ ) te openen en hang een haarlok tussen de klem en de staaf ( ⑬ ).
  - Wanneer u de opschuifspiraal ( ⑦ ) gebruikt om pijpenkrullen te maken, draai dan de haarlok volgens het spiraalprofiel om de staaf. (Fig. 6)
- 3 Laat de hendel los en schuif het apparaat naar de haarpunt.
- 4 Houd het koele uiteinde ( ⑭ ) en de hendel ( ⑤ ) vast. Draai vervolgens de haarlok van de punt tot de wortel om de staaf.
- 5 Houd de staaf maximaal 10 seconden in die positie. Rol vervolgens de lok af totdat u de klem weer kunt openen met de hendel of totdat u de spiraal uit uw haar kunt verwijderen.
- 6 Herhaal stap 2 t/m 4 om de rest van het haar te stylen.

## **Losse, moderne krullen maken (fig. 5)**

- 1 Kies de kegelvormige krultang ( ⑮ ) om grote krullen te maken.
- 2 Knijp de hendel ( ⑩ ) samen om de klem ( ⑫ ) te openen en hang een haarlok tussen de klem en de kegelvormige staaf ( ⑬ ).
- 3 Laat de hendel los en schuif het apparaat naar de haarpunt.
- 4 Houd het koele uiteinde ( ⑭ ) en de hendel ( ⑤ ) vast. Draai vervolgens de haarlok van de punt tot de wortel om de staaf.
- 5 Houd de staaf maximaal 10 seconden in deze positie en rol de lok vervolgens af totdat u de spiraal uit uw haar kunt verwijderen.
- 6 Herhaal stap 2 t/m 4 om de rest van het haar te stylen.

## **Golven maken (fig. 7)**

- 1 Kies de kleine krultang. Plaats vervolgens de opschuifbare borstel ( ⑧ ) op de staaf.
- 2 Draai een haarlok om de borstel.

3 Houd de krultang maximaal 10 seconden in deze stand. Rol de lok vervolgens af om de opschuifbare borstel ( ⑧ ) uit het haar te verwijderen.

4 Herhaal stap 2 en 3 om de rest van uw haar te stylen.

### Wafels maken (fig. 8)

1 Kies de wafeltang/straightener ( ⑳ ). Zorg ervoor dat de gebogen oppervlakten ( ⑲ ) tegen elkaar liggen.

- Om de platen van de wafeltang/straightener te verwijderen, pak u de uitstekende zijkanen van de plaat ( ⑱ ) en trek deze eraf totdat ze zijn afgekoeld.

2 Knijp de hendel ( ⑩ ) samen om het hulpstuk te openen en plaats een haarlok tussen de wafelplaten.

3 Laat de hendel los en houd de platen 5 tot 10 seconden op elkaar geklemd.

4 Druk de hendel samen om de platen te openen en plaats een volgende haarlok tussen de platen. Zorg wel voor enige overlapping.

5 Ga hiermee door tot u het uiteinde van de lok hebt bereikt.

6 Herhaal stap 2 t/m 5 om de rest van uw haar te stylen.

### Steil kapsel of slag creëren (fig. 9)

1 Zorg ervoor dat de platte oppervlakten ( ㉑ ) tegen elkaar liggen. Knijp de hendel ( ⑩ ) samen om het hulpstuk te openen en plaats een haarlok tussen de ontkrulplaten.

2 Trek de straightener in één beweging langs de lok naar beneden (maximaal 5 seconden) vanaf de wortels naar de punten. Om oververhitting te voorkomen dient u tijdens deze beweging niet te stoppen.

- Om het gewenste soort slagen te maken, draait u de styler een halve slag naar binnen (of naar buiten) als u bij de laatste 3-5 cm van de haarlok bent. Houd de straightener 2 tot 3 seconden in deze positie en laat vervolgens de lok los.

3 Herhaal stap 1 en 2 om de rest van uw haar te stylen.

**Opmerking:** het apparaat is voorzien van een automatische uitschakelfunctie. Na 60 minuten wordt het apparaat automatisch uitgeschakeld. U kunt de styler opnieuw inschakelen door de aan/uitknop naar | te schuiven.

### **Na gebruik:**

- 1 Schakel het apparaat uit en haal de stekker uit het stopcontact.
- 2 Plaats het apparaat op een hittebestendig oppervlak tot het is afgekoeld.
- 3 Verwijder haren en stof van het apparaat en de hulpstukken.
- 4 Maak het apparaat en de hulpstukken schoon met een vochtige doek.
- 5 Berg het apparaat op een veilige, droge en stofvrije plaats op. U kunt het apparaat ook aan het ophangoog ( ⑥ ) hangen of het opbergen in het bijgeleverde hittebestendige etui ( ⑳ ).

## **3 Garantie en service**

Als u informatie nodig hebt (bijv. over het vervangen van een hulpstuk) of als u een probleem hebt, bezoek dan de Philips-website ([www.philips.com](http://www.philips.com)) of neem contact op met het Philips Customer Care Centre in uw land (u vindt het telefoonnummer in het 'worldwide garantie'-vouwblad). Als er geen Consumer Care Centre in uw land is, ga dan naar uw Philips-dealer.



Specifications are subject to change without notice  
© 2013 Koninklijke Philips N.V.  
All rights reserved.



3140 035 33111